

# PHILIPS

## Care SilkySmooth

Keraamiset levyt

140–220 °C:n lämpötila

Ionisoiva käsittely

HP8333/00

## Ion Shine suoristaa hellästi

### Tasaiset suoristinlevyt

Philips Care -suoristimen hellävaraiset levyt vähentävät huomattavasti kitkaa ja hiusten katkeamista, ja jättävät hiukset sileiksi ja kiiltäviksi.

#### Helppokäyttöinen

- Automaattinen virrankatkaisu 60 minuutin kuluttua
- Kädensijan lukitus helppoa ja turvallista säilytystä varten
- Yleisjännite
- Lämpenee käyttövalmiiksi 60 sekunnissa
- Pyörivä johto estää johtosotkut

#### Upeasti muotoiltu kampa

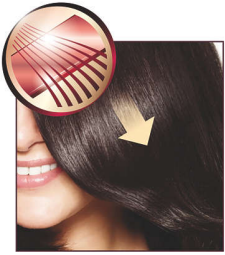
- Keraamiset SilkySmooth-levyt ovat 2 kertaa hellemmät hiuksille

#### Hellävaraisempi hiuksille

- Tarkasti säädettävä lämpötila 220 °C
- Ionihoito tekee hiuksista kiiltävät ja sileät

# Kohokohdat

## Keraamiset SilkySmooth-levyt



Keramiikka on mikroskooppisen sileä ja luonnostaan kestävä materiaali, joten se sopii täydellisesti suoristinlevyjen valmistukseen. SilkySmooth-suoristimen levyjen valmistuksessa on kiinnitetty erityistä huomiota keramiikan liukumiskykyyn ja hoitaviin ominaisuuksiin, joten lopputuloksena on kauniin kiiltävät hiukset.

## Säädettävä lämpötila 220 °C



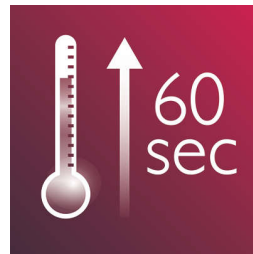
Tarkasti säädettävä lämpötila 220 °C

## Ionic Care



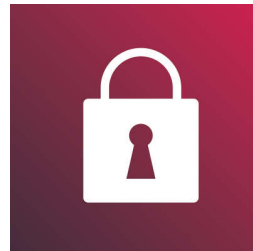
Ionikäsitteillä hoidat hiuksia hetkessä. Negatiivisesti varautuneet ionit poistavat sähköisyyttä, hoitavat hiusta ja silottavat hiussuomut ja lisäävät siten hiusten kiiltoa. Tuloksena on upean kiiltävät, sileät hiukset.

## Heti lämmin



Suoristin lämpenee käyttövalmiiksi 60 sekunnissa

## Kädensijan lukitsin



Suoristimessa on kätevä lukitusmekanismi. Tämä suoristimen alaosassa sijaitseva mekanismi lukitsee levyt, joten suoristinta on helppo ja kätevä säilyttää. Lukitusmekanismi myös suojaa suoristinta vaurioilta.

## Pyörivä johto

Kätevä tekniikka pyörittää johtoa ja estää johtosotkut.

## Turvallinen



Joissain hiustensuoristimissa ja kihartimissa on automaattinen virrankatkaisuominaisuus, joka takaa mielenrauhan. Jos laitteen virtaa ei katkaista, se katkeaa automaattisesti tunnin kuluttua.

## Yleisjännite



Automaattisen jännitteenvalinnan ansiosta täydellinen matkakumppani



# Tekniset tiedot

## Hiustyyppi

Lopputulokset: Suora  
Hiusten pituus: Pitkä, M, Lyhyt  
Hiusten paksuus: M, Paksu, Ohut

## Tekniset tiedot

Lämpenemisaika: 60 s  
Johdon pituus: 1,8 m  
Jännite: 110-240 V  
Enimmäislämpötila: 220 °C  
Lämmitintyyppi: PTC

## Ominaisuudet

Keraaminen pinnoite: SilkySmooth Ceramic  
Pyörivä johto

## Huolto

2 vuoden maailmanlaajuinen takuu

