

Philips Shaver series 9000
and SP9000
更換刀頭

精準刀片 *

適用於 S9000 (S9xxx)

適用於 S9000 Prestige (SP98xx)

SH91/51



刮鬍刀煥然一新

每兩年更換刀頭一次以發揮 100% 效能

您的電鬍刀刀頭兩年內共刮除臉上 900 萬根毛髮。更換電鬍刀刀頭，重現 100% 滿分效能。

簡單易用

- 輕鬆讓您的電鬍刀煥然一新
- 更換電鬍刀刀頭，重現 100% 滿分效能

相容性

- 與 S9000 和 S9000 Prestige 相容

強力電鬍刀，溫和呵護肌膚

- 先進的精準度打造更服貼的刮鬍體驗 *

PHILIPS

更換刀頭

精準刀片* 適用於 S9000 (S9xxx), 適用於 S9000 Prestige (SP98xx)

規格

電鬚刀刀頭

• 適用產品型號：Shaver series 9000 (S9xxx), 和 S9000 Prestige (SP98xx), Shaver series 8000

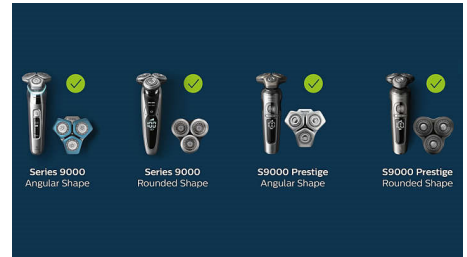
(S8xxx)

• 每一包裝內的電鬚刀刀頭數：3

SH91/51

焦點

與 S9000 相容



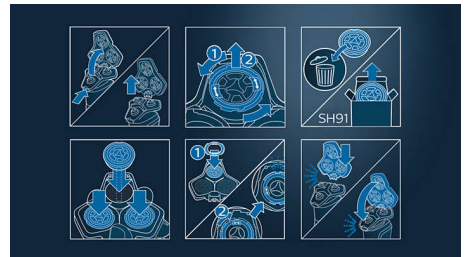
SH91 替換刀頭與所有 Shaver Series 9000 (S9xxx) 和 S9000 Prestige (SP98xx) 相容。

精準刀片*



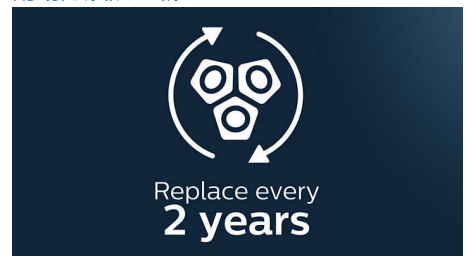
精準刀片每分鐘可完成多達 150,000 次切割動作，帶來徹底的刮鬚體驗。72 個高效能自動磨利刀片，歐洲製造。

更換輕鬆



1. 按下鬆開按鈕並拆下電鬚刀刀頭固定座。2 以逆時針方向轉動固定環，然後將其取下。3. 取出舊的電鬚刀刀頭，並小心放入替換刀頭（溝槽應確實卡入凸出部分）。4. 把固定環放回原位，然後以順時針方向旋轉，直到您聽見「喀擦」一聲。5. 將電鬚刀固定座裝回原位，然後關上。

刮鬚刀煥然一新



更換刮鬚刀刀頭，重現 100% 滿分效能。



發行日期 2024-04-20

版本：11.11.1

EAN: 87 10103 97910 4

© 2024 Koninklijke Philips N.V.
所有權利均予保留。

規格若有變更恕不另行通知。商標為 Koninklijke Philips N.V. 或其個別所有者的財產。

www.philips.com

* 高品質瑞典鋼材不銹蝕