

PHILIPS

Planchas para el cabello

Prestige

Placas con queratina

Placas con vibración

Cuidado iónico

Temperatura profesional de
230°C



HP8361/00



Estilo saludable con cuidado adicional

La plancha para el cabello Prestige de Philips te ofrece el mejor cuidado y estilo gracias a sus placas de cerámica con queratina y cuidado iónico. Consigue resultados óptimos y un aspecto brillante mediante sus placas con vibración suave.

El estilo perfecto para tu cabello

- Cuidado iónico para un cabello brillante y sin frizz
- Placas de cerámica con queratina para un deslizamiento suave y un cabello brillante
- Alta temperatura profesional de hasta 230 °C para resultados perfectos

Fácil de usar

- Indicador de listo para usar
- La función de bloqueo permite un almacenamiento rápido y sencillo
- Cable largo de 2.5 m
- Incluye: funda resistente al calor
- Ajustes digitales con regulador de calor para obtener mejores resultados
- Tiempo de calentamiento rápido: listo para usar en 30 segundos

Menos daño para el cabello

- Placas con vibración suave para obtener resultados de modelado óptimos
- Ajuste de temperatura suave para los retoques

Destacados

Placas cerámicas con queratina



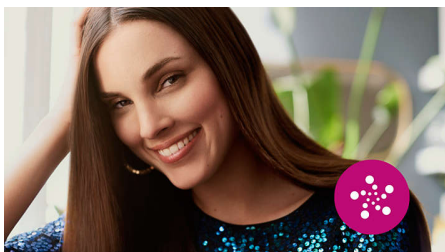
Las placas de cerámica con queratina se deslizan suavemente por el cabello para dar un aspecto brillante.

Placas con vibración suave



Las placas con vibración suave distribuyen el pelo de forma uniforme, a fin de obtener resultados de modelado óptimos para todo el cabello.

Cuidado iónico



Los iones con carga negativa eliminan la electricidad estática, acondicionan el cabello y suavizan las cutículas para intensificar su brillo. El resultado es un cabello sin frizz, con un brillo vibrante.

Temperatura profesional de 230°C



La alta temperatura profesional te permite cambiar el modelado del cabello para conseguir el aspecto que quieras.

Tiempo de calentamiento rápido



La plancha para el cabello tiene un tiempo de calentamiento muy corto: podrás empezar a utilizarla en solo 30 segundos.

Ajuste digital de la temperatura



La pantalla digital con 12 posiciones de temperatura de hasta 230 °C te da control absoluto para ajustar la temperatura a tu tipo de cabello, a fin de que obtengas resultados suaves.

Ajuste de temperatura suave



Renueva tu estilo durante el día con un ajuste de temperatura suave que previene el sobrecalentamiento y cuida tu cabello para que luzca saludable.

Indicador de listo para usar



Esta luz indica cuando el alisador alcanza la temperatura adecuada para que sepas cuándo está listo para usar.

Función de bloqueo



Las placas se pueden bloquear para almacenar la plancha de manera rápida y segura.

Cable de 2,5 m



El cable largo profesional de 2.5 m refuerza la facilidad de uso en cualquier lugar que desees.

Especificaciones

Tipo de cabello:

Resultado final: Lacio

Largo del cabello: Largo, Medio, Corto

Grosor del vello: Grueso, Fino

Especificaciones técnicas

Longitud del cable: 2.5 m

Tiempo de calentamiento: 30 seg.

Temperatura máxima: 230 °C

Características

Apagado automático: después de 60 min

Revestimiento cerámico: Y

Indicador de listo para usar: Y

Cable giratorio: Y

Material de placas: Placas cerámicas con queratina

Servicio

Dos años de garantía en todo el mundo: Y

Tecnologías de cuidado

Cuidado iónico: Y

