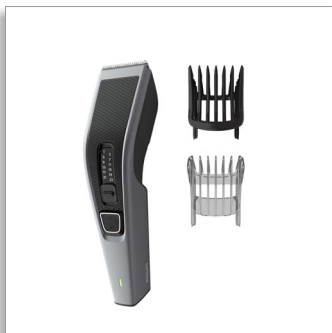




Philips Hairclipper series  
3000  
Hårklipper

Kniver i rustfritt stål

13 lengdeinnstillinger  
75 min trådløs bruk / 8 t lading  
Etui, saks og skjeggkam



HC3535/15

## Enkel, jevn klipping

Raskere klipping uten tilstopping\*

Få en rask og enkel klipp. DualCut-teknologien med selvslipende kniver klipper dobbelt så raskt\*. Trim-n-Flow-teknologien har en kam som er designet for å unngå tilstopping – så du kan få stilen du vil ha, med én klipp.

### Lett å bruke

- Hurtig frigjøring av kniver for enkel rengjøring
- Trådløs bruk i opptil 75 minutter
- Ergonomisk design for mer komfort og kontroll
- Praktisk etui for oppbevaring og reise

### Ytelse

- Trim-n-Flow-teknologi for kontinuerlig klipping
- Maksimal presisjon med doble blader
- Få en perfekt og beskyttende trim

### Nøyaktig lengdekontroll

- Temmer skjegg og skjeggstubber
- Kan justeres til forskjellige lengdeinnstillinger

### Laget for å vare

- Knivene behøver aldri å oljes
- Garanti for kjøpsbeskyttelse

**PHILIPS**

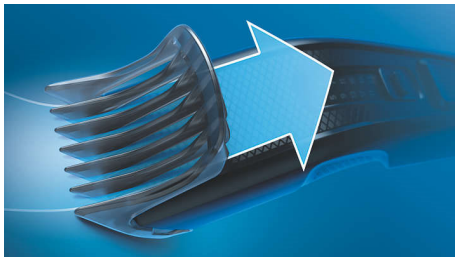
## Hårklipper

Kniver i rustfritt stål 13 lengdeinnstillinger, 75 min trådløs bruk / 8 t lading, Etui, saks og skjeggkam

HC3535/15

# Høydepunkter

### Trim-n-Flow-teknologi



Philips-hårklipperen vår med ny og innovativ kam er utformet for å forhindre hår fra å sette seg fast, slik at du kan klippe håret uten avbrytelser fra start til slutt.

### DualCut-teknologi



Hairclipper 3000 fra Philips har avansert DualCut-teknologi for maksimal presisjon. Den leveres med doble blader og er utformet for å holde seg like skarp som ved første bruk.

### Kniver i rustfritt stål



De selvslipende stålbladene er utformet for å være utrolig holdbare. Selv etter 5 år klipper de med samme presisjon som dag 1.

### 13 låsbare lengdeinnstillinger



Klipp håret til akkurat den lengden du ønsker. Bare velg én av de tre lengdeinnstillingene mellom 1 og 23 mm i trinn på 2 mm, eller fjern kammen for en tett trimming på 0,5 mm.

### Trådløs og kablet bruk



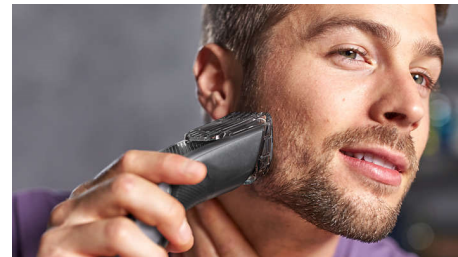
Slipp ledningskrøll – én 8-timers lading gir opptil 75 minutter med kraftig klipping. Eller la den være koblet til for uavbrutt trimming.

### Komfortabelt grep



Philips-klippere har et strukturert håndtak som er utformet for enkel håndtering, slik at du kan klippe håret med kontroll og komfort.

### Justerbar skjeggkam følger med i tillegg



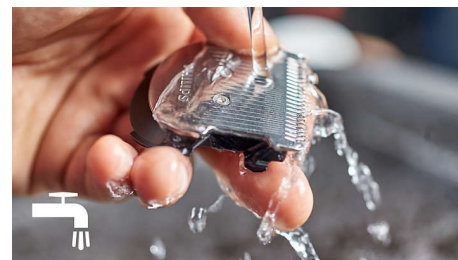
Elektriske hårklippere for enkel trimming av skjegg og skjeggstubber. Den justerbare skjeggkammen har 12 lengdeinnstillinger mellom 1 til 23 mm i trinn på 2 mm, eller du kan fjerne kammen helt for en tett barbering på 0,5 mm.

### Oppbevarings- og reiseetui



Praktisk etui med plass til alt: hårklipperen, kammene og adapteren.

### Enkel å gjøre ren



Den elektriske klipperen rengjøres enkelt. Du bare åpner hodet for å frigjøre og rengjøre bladene.

## Hårklipper

Kniver i rustfritt stål 13 lengdeinnstillinger, 75 min trådløs bruk / 8 t lading, Etui, saks og skjeggkam

HC3535/15

# Spesifikasjoner

### Drift

- Lading: Full lading etter 8 timer
- Automatisk spenning: 100–240 V
- Batteritype: Ni-MH
- Driftstid: Opptil 75 minutter

### Formgivning

- Håndtak: Ergonomisk grep og håndtering

### Brukervennlighet

- Rengjøring: Avtakbar kutteenhet, Vaskbare kniver
- Vedlikeholdsfri: Trenger ikke smøring
- Drift: Bruk med og uten ledning

### Klippesystem

- Klipper, bredde: 41 mm

- Kutteelement: Kniver i rustfritt stål
- Trim-n-Flow-teknologi
- Antall lengdeinnstillinger: 13
- Utvalg av lengdeinnstillinger: Fra 0,5 til 23 mm
- Presisjon (størrelsen på trinnene): Ved 2 mm

### Tilbehør

- Vedlikehold: Rengjøringsbørste
- Veske: Reiseetui
- Kam: Justerbar hårkam, Justerbar skjeggkam følger med i tillegg
- Frisørverktøy: Saks

### Service

- To års verdensomspennende garanti



Utgivelsesdato  
2023-01-14

Versjon: 4.7.1

EAN: 08 71010 38552 62

© 2023 Koninklijke Philips N.V.  
Alle rettigheter forbeholdt.

Spesifikasjonene kan endres uten varsel. Varemerker tilhører Koninklijke Philips N.V. eller deres respektive eiere.

[www.philips.com](http://www.philips.com)

\* Raskere klipping uten tilstopping – klipping testet på hårlengder opptil 19 mm, sammenlignet med kammen på den foregående modellen

\* Klipper dobbelt så raskt – sammenlignet med den foregående modellen fra Philips