

PHILIPS

Levegős hajformázó

7000 Series

Forgó Volumebrush hajformázó

Ionos és turmalin

2 tartozék



BHA710/00



Sokoldalú hajformázás a sima és csillogó hajért Philips forgó Volumebrush hajformázó 2 tartozékkal

A Philips Dynamic Volumebrush segítségével különféle formákat alakíthat ki, miközben haja sima és ragyogó marad. Az 50 mm-es természetes sörtéjű forgókefe dűssá és lágy esésűvé teszi haját, míg a behúzható kefe gubancmentes hullámokat varázsol.

Megvédi a frizurát, ápolja a haját

- 50 mm-es kefe a simább, ragyogóbb eredményekért
- Care+ beállítás a szárítás és formázás alatti nagyobb védelemért

Csodálatos ragyogás és tartás

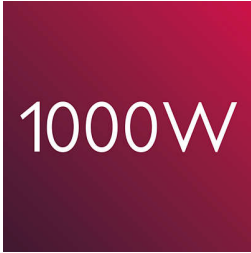
- Az ionos kondicionálás sima haját és maximális ragyogást biztosít
- A turmalin kerámia bevonat még fényesebbé teszi haját

Dús hatás, tartás és hullámok, gubancok nélkül

- 1000 W teljesítmény a tökéletes eredmény érdekében
- 50 mm-es kerek kefe a dúsabb és élénkebb hajért
- 30 mm-es behúzható kefe a gubancolódás nélküli formázásért
- A kefék mindkét irányba forgathatók

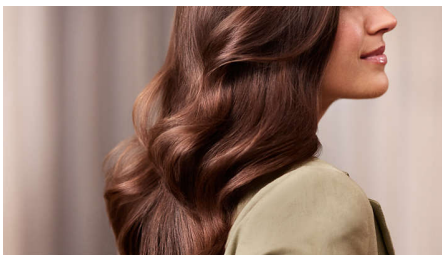
Fénypontok

1000 W teljesítmény



A 1000 W-os hajszárító optimális légáramlást és kíméletes szárítóerőt biztosít a mindennapos szépség érdekében.

Ionos ápolás



Az ionos kondicionálás elektrosztatikus feltöltés nélkül szárítja haját. A negatív töltésű ionok szabadjára engedésével kevésbé göndörödik be a haj, selymesebbé válik a hajszálak külső hámrétege, és frizurája extra fényességet kap. Az eredmény fényesen sima, tökéletesen megnyerő haj.

Turmalin kerámia bevonat



A formázó egyedülálló turmalin kerámia bevonata megóvja és revitalizálja haját használat közben. Ez a különleges bevonat hatékonyan vezeti a hőt, nincsenek rajta forró foltok, és minden egyes simítással ragyogóbbá teszi a haját.

50 mm-es kerek kefe



Az 50 mm-es termo hajkefe tökéletes módot biztosít Önnek, hogy haját dúsabbá, testesebbé és csillogóbbá tegye. Majdnem száraz hajon történő használat esetén haját csodálatosan beszáríthatja, akár egy fodrászszalonban.

30 mm-es behúzó kefe



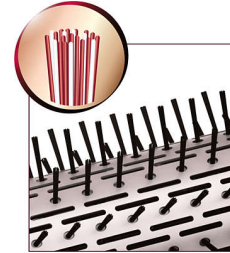
A 30 mm-es kefével formázott hullámokat alkothat sima és csillogó hajába. A visszahúzó sörték egyszerű, gubancolódás nélküli formázást biztosítanak.

Két irányba forgatható



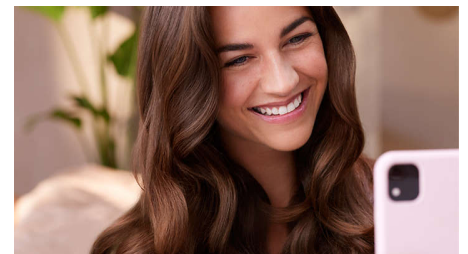
A kefe mindkét irányba forgatható, hogy a legkülönbözőbb stílusokat is egyszerűen elkészíthesse.

Természetes sörték



A termo hajkefe sörtéi részben természetes vaddisznó sörtékből készülnek. A többféle sörtének köszönhetően a kefe még simábban végigsiklik a hajon, csökkentve az elektrosztatikus töltöttséget, és növelve haja csillogását, miközben megakadályozzák a haj összegubancolódását is.

Care+ beállítás



Az ún. „Care+” beállítás nem csupán optimális szárítási hőmérsékletet biztosít, de védelmet is nyújt a túlmelegedés ellen. A változatlanul erős légáram továbbra is ugyanolyan gyors hajszárítást biztosít, állandó, kíméletes hőmérsékleten.

Műszaki adatok

Tartozékok

Behúzható sörtéjű hajkefe: 30 mm
Vegyes sörtéjű hajformázó kefe: 50 mm
Kefesapka: 50 mm-es kerek keféhez

Műszaki adatok

Kábel hossza: 1,8 m
Feszültség: 220–240 V
Szín/felület: Selyemfehér és kagylósürke
Teljesítmény: 1000 W

Jellemzők

Akasztyógyűrű
Elforgatható vezeték
Ionos kondicionálás

Forgási beállítás: 2 forgási sebességfokozat
Beállítások: Hőfokozatok: 3,
Sebességbeállítások: 2
Turmalin kerámia bevonat

Szerviz

2 év garancia

