

# PHILIPS

Asciugacapelli

DryCare Advanced

Ionic Care

2300 W

Spazzola rotonda in ceramica

Diffusore di volume

HP8251/00



## L'arma segreta dei professionisti

### Asciugacapelli SalonDry Pro 2300

Il nuovo asciugacapelli professionale SalonDry Pro 2300 di Philips, con funzioni ottimizzate, è più leggero del 20% ed eroga il 30% in più di flusso d'aria.

#### Semplicità d'uso

- Impugnatura ergonomica per la massima praticità
- Griglia di ingresso dell'aria rimovibile per una facile pulizia
- Nella confezione: spazzola per capelli lisci
- Gancio per appendere l'apparecchio e riporlo facilmente
- Cavo di 2,5 m

#### Per una piega perfetta

- Professionale, 2300 W per risultati di styling perfetti
- 6 impostazioni di velocità e temperatura flessibili
- Diffusore di volume per creare acconciature voluminose come ricci e onde
- Concentratore stretto per un flusso d'aria mirato
- Getto freddo per fissare l'acconciatura

#### Minore danneggiamento dei capelli

- Elemento in ceramica per un effetto delicato sui capelli
- Ionizzatore: flusso di ioni per capelli luminosi senza effetto crespo

## In evidenza

### Professionale, 2300 W



Professionale, 2300 W per risultati di styling perfetti

### Ionizzatore



Ionizzatore: flusso di ioni per capelli luminosi senza effetto crespo

### 6 impostazioni flessibili



6 impostazioni di velocità e temperatura flessibili

### Elemento in ceramica



L'elemento in ceramica evita che i capelli si seccino troppo. Emette calore a infrarossi, producendo una temperatura non eccessiva

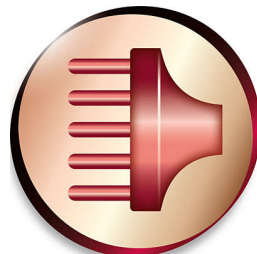
che evita che i capelli si seccino troppo, senza influire negativamente sulla velocità e l'efficacia.

### Getto d'aria fredda



Funzione professionale indispensabile per gli styler per capelli. L'intenso colpo di aria fredda è utilizzato per rifinire e fissare la piega.

### Diffusore di volume



Il diffusore di volume asciuga i capelli rispettandone la salute, riduce l'effetto crespo e aumenta il volume diffondendo il flusso d'aria in modo uniforme, specialmente se utilizzato sulla parte superiore della capigliatura e sulle radici, per ricci perfetti e morbidi

### Gancio per appendere l'apparecchio



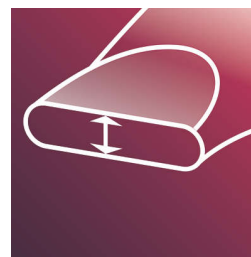
Il gancio in gomma si trova sulla base dell'impugnatura e consente di riporre comodamente l'apparecchio a casa o in albergo.

### Cavo di 2,5 m



La lunghezza maggiore consente una flessibilità superiore e un'ulteriore comodità d'uso per usare la piastra dove vuoi tu.

### Concentratore stretto



Il concentratore dirige il flusso d'aria su una zona specifica grazie all'apposita apertura per una piega precisa e ritocchi veloci.

### Griglia ingresso aria rimovibile

La griglia di ingresso dell'aria dell'asciugacapelli può essere rimossa per essere pulita. Rimuoverla e pulirla regolarmente per evitare accumuli di sporcizia.

### Nella confezione: spazzola

Utilizzare questa spazzola di alta qualità per districare e lisciare i capelli e donare loro maggiore lucentezza.

### Impugnatura ergonomica

Impugnatura ergonomica per la massima praticità

# Specifiche

## Specifiche tecniche

Lunghezza cavo: 2,5 m  
Potenza effettiva (W): 2300 W  
Potenza in watt (Taiwan): 1500 W

## Caratteristiche

Rivestimento in ceramica  
Getto d'aria fredda  
Doppio voltaggio: No  
Ionizzatore  
Gancio

## Assistenza

Garanzia di 2 anni

