

PHILIPS

配備 SenseIQ 的電風筒及 3 個附件

Hair Dryer Prestige

個人化技術

智能數碼程式

強勁速乾：吹乾速度快 30%*

有效鎖緊髮芯高達 95%** 天然水分



BHD827/03



呵護獨一無二 您的專屬護髮

配備 SenseIQ 智能感溫調控科技的電風筒：感溫、調控、護髮

全新 Philips Prestige 電風筒配備 SenseIQ 智能感溫調控科技，能夠感應頭髮溫度並調節風溫超過 12,000* 次，防止過熱，讓秀髮散發健康動人的光澤。

方便使用

- 簡單易用的數碼介面
- 智能數碼程式

附件

- 放鬆頭皮按摩器
- 造型集風嘴
- 豐盈捲髮擴散風嘴

呵護秀髮

- 為秀髮帶來獨特呵護
- 負離子護髮

SenseIQ 智能調控技術

- 個人化吹護體驗
- 調控吹髮效能
- 風量強勁
- 感應頭髮溫度

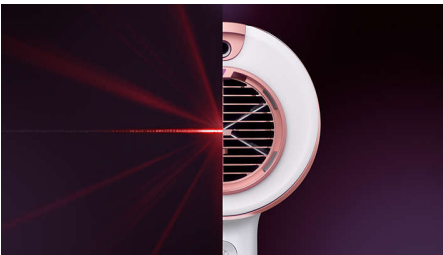
產品特點

個人化



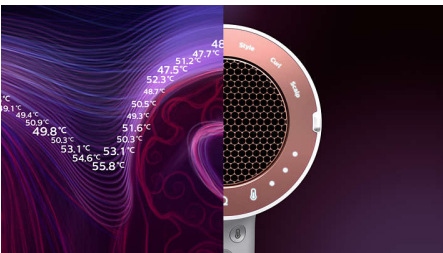
SenseIQ 智能感溫調控科技打造個人化吹護體驗。感應 — 電風筒內置紅外線數碼感溫器會持續感應用家頭髮的即時溫度，自動調節出個人化的護髮體驗。調控 — 內置智能微型處理器，精準分析感溫器收集到的數據，在每次吹髮過程中調控出風溫度多達 12,000 次***，防止秀髮過熱受損，保護髮絲。護髮 — 智能感應鎖水科技，有效鎖緊髮芯高達 95% 天然水分**，讓秀髮更健康，散發自然光澤。

感應



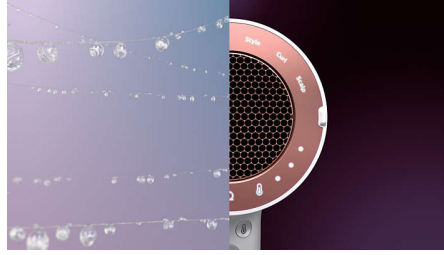
紅外線數碼感溫器可持續感應頭秀髮溫度來防止過熱。相比其他電風筒只會測量出風溫度，這款配備 SenseIQ 智能感溫調控技術的 Philips 電風筒會先感測秀髮的實時溫度，再調控出風溫度。感溫器高度靈敏精準，有效偵測每個微小的溫度變化，為秀髮提供個人化的貼心專屬保護。

調控



智能微處理器就如 SenseIQ 的大腦。可在每次吹髮過程中調節風量溫度超過 12,000 次***，精確控制吹髮溫度，為秀髮帶來個人化貼心的專屬呵護。SenseIQ 的智能風溫控制為秀髮提供獨特保護。

護髮



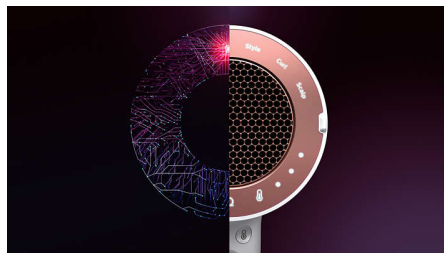
您的秀髮值得專屬呵護。在每次吹髮時有效鎖緊髮芯高達 95%** 的天然水分，讓秀髮閃耀自然動人的光澤。

強大



創新設計的電風筒可製造出強勁吹髮氣流，有效縮短平均吹髮時間達 30%*。

智能



智能數碼程式能夠自動選擇最合適的風溫和風速，根據您的喜好和需要，打造個人化的吹護體驗。備有「速乾-柔乾-手動-造型-頭皮按摩-捲髮」等模式選擇。選擇「速乾」模式來快速吹乾頭髮。如需要特別呵護，可在「柔乾」或「手動」模式中的三個級別中選擇適合的溫度/速度設定。當連接對應附件時會自動啟用「造型」、「捲髮」或「頭皮按摩」模式。

簡單易用



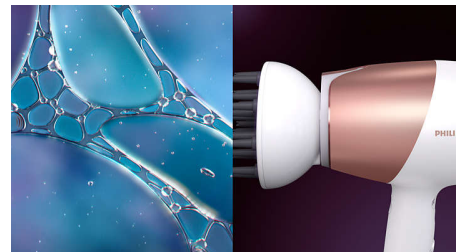
獨特的電子介面只需輕按便可操作。配有 LED 指示燈，使用時更清晰掌握各個模式。獨立造型冷風掣，方便定型。

造型



7 毫米造型集風嘴可集中吹出氣流，方便塑造順滑貼服造型，適合吹髮或造型使用。當連接集風嘴配件時，電風筒會自動選用「造型」模式。另外您亦可以在「速乾」、「柔乾」或「手動」模式中使用集風嘴。

輕鬆一下



使用震動頭皮按摩附件，有助刺激養分輸送至髮根。當連接附件時，電風筒會自動選用「頭皮按摩」模式。柔軟震動梳齒和柔和暖風可以令頭皮放鬆，促進養分輸送至頭皮和髮根，打造健康秀髮。

規格

附件

集風嘴: 7 毫米
捲髮擴散風嘴: 是
頭皮按摩器: 是

技術規格

電壓: 240 伏
電線長度: 2 米
瓦數: 1800 瓦

功能特點

存放掛環: 是
冷風擊: 是

服務

全球 2 年保養: 是

護髮技術

離子護髮: 雙倍離子
SenseIQ 智能調控技術: 是

