

# PHILIPS

อุปกรณ์จัดแต่งทรงผมหลาก  
สไตล์

SalonMultistylist

อุปกรณ์เชื่อมต่อ 8 ชิ้น

เซรามิก

HP4696/00



## จัดแต่งทรงผมทันสมัยสำหรับทุกโอกาส

### SalonMultistylist 8 in 1

คุณอยากทราบว่ามีวิธีการจัดแต่งทรงผมกี่วิธีเพื่อให้ได้สไตล์ที่ตีเยี่ยมใช่หรือไม่ SalonMultistylist 8 in 1 มีอุปกรณ์เชื่อมต่อเซรามิกเอนกประสงค์แปดชิ้น สมบูรณ์แบบสำหรับการสร้างทรงผมสไตล์ทุกสไตล์เท่าที่คุณสามารถสร้างสรรค์ได้ หรืออาจมากกว่า

#### ใช้งานง่าย

- ส่วนปลายของหัวเป่าแบบลมเย็นเพื่อการใช้งานง่ายและปลอดภัย
- ตัดไฟอัตโนมัติหลังจาก 60 นาที
- แทนวางเพื่อความปลอดภัยทำให้ใช้งานอุปกรณ์ได้ง่าย
- สัญญาณไฟแสดงเมื่อพร้อมใช้งาน
- กระเป๋าคัดเก็บความร้อน
- พร้อมด้วย: คลิปหนีบผมเพื่อการจัดแต่งทรงผมที่แสนง่าย
- พร้อมด้วย: แปรงเพื่อเส้นผมเรียบลื่น

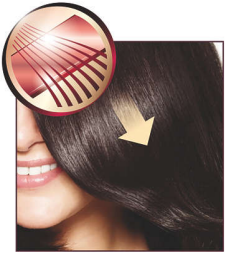
#### ทรงผมที่จัดแต่งทรงอย่างสวยงาม

- แผ่นเซรามิกเพื่อให้ผมลื่นและเป็นประกายเงางาม
- ดัดผมเกลียวสำหรับดัดผมเป็นเกลียวสวย
- ที่หนีบผมสำหรับดัดผมลอนใหญ่
- ที่หนีบผมสำหรับดัดผมลอนเล็กและลอนเกลียว
- แปรงแบบสไลด์สำหรับการเพิ่มน้ำหนักแก่เส้นผมและจัดลอนให้สวยงาม

#### ลดการทำลายเส้นผม

# ไฮไลต์

## แผ่นเซรามิก



เซรามิกมีความเรียบลื่นและทนทานโดยธรรมชาติ และเป็นหนึ่งในวัสดุที่ดีที่สุดซึ่งนำมาผลิตเป็นแผ่นหนีบผม แผ่นเซรามิกจะเรียบลื่นบนเส้นผม ให้เส้นผมของคุณเป็นเงางาม

## อุปกรณ์เชื่อมต่อที่หนีบผมตรง

แผ่นเซรามิกจะเรียบลื่นบนเส้นผม ให้เส้นผมของคุณเป็นเงางาม

## แปรงแบบสไลด์



อุปกรณ์เชื่อมต่อนี้สามารถประกอบเข้ากับที่หนีบได้เพื่อเพิ่มน้ำหนักแก่เส้นผมและจัดลอนให้สวยงาม

## ตัดผมเกลียว

เพียงตัดผมไปตามส่วนโค้งเพื่อให้ได้เส้นผมเป็นเกลียวสวยที่สุดและง่ายตายที่สุดเช่นกัน!

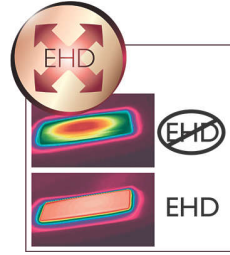
## ที่หนีบผมสำหรับตัดผมลอนเล็ก

หากคุณต้องการตัดผมลอนเล็กหรือลอนเกลียว คุณต้องใช้อุปกรณ์มีวาลอนผมที่มีเส้นผ่านศูนย์กลางขนาดเล็ก

## ที่หนีบผมสำหรับตัดผมลอนใหญ่

หากคุณต้องการตัดผมลอนใหญ่หรือลอนเป็นคลื่น คุณต้องใช้อุปกรณ์มีวาลอนผมที่มีเส้นผ่านศูนย์กลางขนาดใหญ่

## เทคโนโลยีกระจายความร้อน (EHD+)

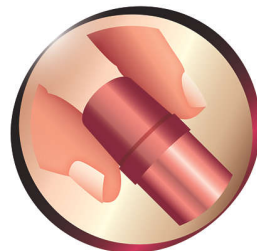


เทคโนโลยีการกระจายความร้อนทั่วถึง (EHD+) ขั้นสูงของ Philips คือ การที่อุปกรณ์จัดแต่งทรงผมของคุณให้ความร้อนอย่างต่อเนื่องและทั่วถึงแม้ว่าจะตั้งอุณหภูมิสูง และป้องกันผมแห้งเสียแตกปลาย เทคโนโลยีนี้จึงเพิ่มการปกป้องเส้นผมให้เส้นผมของคุณเงางามและมีสุขภาพดี

## คลิปหนีบผม

ใช้คลิปหนีบผมเพื่อแบ่งผมเป็นส่วนๆ ช่วยให้คุณจัดแต่งทรงได้ง่าย

## ส่วนปลายของหัวแปะแบบลมเย็น



ส่วนปลายของหัวแปะแบบลมเย็นทำมาจากวัสดุคุณภาพสูงป้องกันความร้อนชนิดพิเศษเพื่อให้มีผิวสัมผัสเย็น คุณสามารถจับส่วนปลายของหัวแปะลมเย็นได้เพื่อประสิทธิภาพการใช้งานสูงสุด

## สัญญาณไฟแสดงเมื่อพร้อมใช้งาน

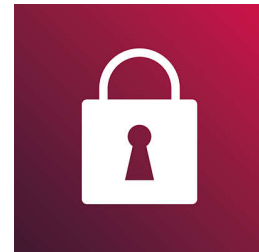


จะแสดงขึ้นเมื่ออุปกรณ์จัดแต่งทรงผมร้อนถึงระดับอุณหภูมิที่ตั้งค่าไว้ คุณจึงทราบได้ทันทีว่าอุปกรณ์พร้อมใช้งานแล้ว

## กระเป๋าจัดเก็บทนความร้อน

กระเป๋าจัดเก็บทนความร้อนเหมาะอย่างยิ่งกับการเดินทาง สามารถจัดเก็บอุปกรณ์ไว้ในกระเป๋าทนความร้อนโดยไม่ต้องรอให้อุปกรณ์เย็นลง

## ใช้งานอย่างปลอดภัย



เครื่องหนีบผมตรงและอุปกรณ์มีวาลอนผมบางชนิดมีคุณสมบัติตัดไฟอัตโนมัติ คุณสมบัตินี้ได้รับการออกแบบมาเพื่อความมั่นใจของู้ใช้งาน หากเปิดคุณสมบัตินี้ เครื่องจะปิดการทำงานโดยอัตโนมัติหลังจาก 60 นาที

## แท่นวางเพื่อความปลอดภัย

แท่นวางเพื่อความปลอดภัยช่วยให้คุณวางที่ตัดผมระหว่างการจัดแต่งทรงผมได้ง่ายและปลอดภัย

## พร้อมด้วย: แปรง

แปรงคุณภาพสูงเพื่อแบ่งผมและทำให้ผิวชั้นนอกของเส้นผมเรียบเพิ่มความเงางามให้แก่เส้นผม

## อุปกรณ์จัดแต่งทรงผม 8 in 1

ด้วยเครื่องมือจัดแต่งทรงผมประเภทนี้คุณจะสามารถจัดแต่งทรงผมได้ตามจินตนาการ คุณเป็นผู้ริเริ่ม!

# รายละเอียดเฉพาะ

## ข้อมูลทางเทคนิค

แรงดันไฟฟ้า: 100-240 โวลต์ V  
กำลังไฟ: 25 W

## ประเภทเส้นผม

ผลลัพธ์: หลากสไตล์

ทรงผมปัจจุบัน: ทรง, ลอนคลื่น, หยิก

ความยาวของเส้นผม: ยาว, ปานกลาง

ความหนาของเส้นผม: บาง

## การบริการ

ชิ้นส่วนทดแทน: ใช่

