

PHILIPS

Multi-styler

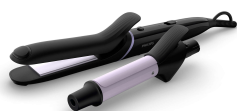
StyleCare

Balenie s 10+ spôsobmi úpravy vlasov

5 nástavcov a doplnkov

Sprievodca účesmi

Technológia OneClick



BHH811/00



Nasadte nástavec pre zvolený spôsob úpravy vlasov

Viac ako 10 účesov so sprievodcom účesov

Každý deň iný účes! Od perfektne upravených, rovných či kučeravých vlasov až po vyčesané vlasy a mnoho ďalších účesov. Viac ako 10 spôsobov úpravy vlasov s novým zariadením Philips Multi-Styler, s ktorými vám pomôže sprievodca účesmi.

Jednoduché použitie

- Technológia OneClick na rýchlu a jednoduchú výmenu nástavcov
- Rýchle zahriatie, pripravený na použitie za 60 sekúnd
- Chladná špička pre jednoduchšie a bezpečnejšie použitie
- Šnúra s dĺžkou 1,8 m
- Otočný kábel zabraňuje vzniku spleti káblov

Účesy s nádherným tvarom

- Sprievodca účesmi a 3 užitočné vlasové doplnky pre viac ako 10 spôsobov úpravy vlasov
- 25 mm natáčací valec pre husté aj voľné kučery
- 80 mm žehlička na vlasy pre elegantné účesy
- Profesionálna vysoká teplota pre dokonalé účesy

Starostlivosť o vaše vlasy

- Ochranná keramická vrstva

Hlavné prvky

Žehlička na vlasy pre elegantné účesy



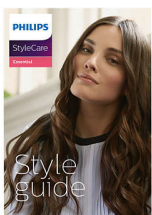
80 mm vyrovnávacie platne pre dokonale hladké účesy.

Natáčacia kulma pre úžasnú kučery



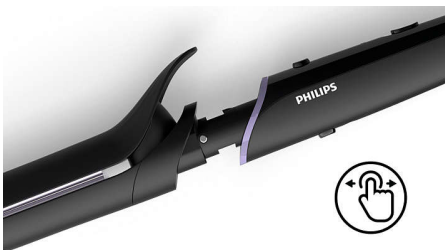
25 mm natáčací valec pre dokonale husté aj voľné kučery.

3 všestranné vlasové doplnky



Obsahuje sprievodcu účesmi na vytvorenie viac než 10 účesov, 2 gumičky na jednoduché účesy a slučku na vlasy na experimentovanie s účesmi.

Technológia uvoľnenia OneClick



Vďaka technológii OneClick zariadenia Multistyler je výmena nástavcov rýchlejšia než kedykoľvek predtým. Nástavec uchopíte za

chladnú špičku, stlačíte tlačidlo a zložíte ho. Nový nástavec nasadíte jednoducho stlačením tlačidla a zacvaknutím.

Teplota až 210 °C



Takto vysoká teplota vám umožňuje meniť tvar účesu a dosiahnuť dokonalý vzhľad, po ktorom túžite.

Rýchly čas nahriatia



Toto zariadenie na úpravu vlasov má rýchly čas zahriatia a za 60 sekúnd je pripravené na použitie.

Jemné ošetrovanie vašich vlasov



Ochranná keramická vrstva zabezpečí rovnomerné rozloženie tepla a menšie poškodenie pre lesklé a jemné vlasy.

Chladná špička



Špička kulmy je vyrobená zo špeciálneho tepelne izolovaného materiálu, ktorý ju udrží chladnú – pre bezpečnosť a dokonalé pohodlie pri používaní.

Šnúra s dĺžkou 1,8 m



Pohodlné používanie vďaka napájacej šnúre s dĺžkou 1,8 m.

Otočný kábel



Užitočná technológia otočného kábla zabezpečuje rotáciu kábla, čím zabraňuje jeho zamotaniu.

Technické údaje

Vlastnosti

Chladná špička

Otočný kábel

Priemer valca: 25 mm

Povrchová úprava zahrievaných častí:

Keramická

Háčik na odkladanie

Technológia uvoľnenia OneClick

Veľkosť žehličky na vlasy: 30 x 80 mm

Technické špecifikácie

Napätie: 110-240 V

Typ ohrievacieho prvku: PTC

Veľkosť platne: Natáčacia kulma 90 mm

Dĺžka kábla: 1,8 m

Teplota na tvorbu účesu: Až do 210°C

Čas zahrievania: 60 s

Príslušenstvo

Gumička: 2

Slučka na vlasy

Spríevodca štýlom: s 10 jednoduchými účesmi

Nadstavce

Natáčacia kulma

Žehlička na vlasy

Servis

2-ročná celosvetová záruka

