

# PHILIPS

## Matu fēns

### SalonDry Pro

2100 W

HP4990/00



## Ekspertu slepenais ierocis

### SalonDry Pro

Vai vēlaties žāvēt matus kā profesionālis? SalonDry Pro ar iespaidīgo 2100 W žāvēšanas jaudu ir tieši tāds fēns, kāds jums nepieciešams, ja meklējat profesionālas kvalitātes matu fēnu.

#### Vienkārša lietošana

- 3 m salona garuma vads kustību brīvībai

#### Skaisti iveidoti mati

- Seši pielāgojami ātruma un temperatūras iestatījumi nodrošina pilnu kontroli
- Apjoma difuzors piešķir jūsu cirtām apjomu un elastību
- Profesionālā jauda – 2000 W – sniedz izcilu matu sakārtojumu
- Profesionāli iveidošanas slēdži labākai kontrolei
- Īpaši šaurs uzgalis precīzai matu iveidošanai

#### Mazāk bojātu matu

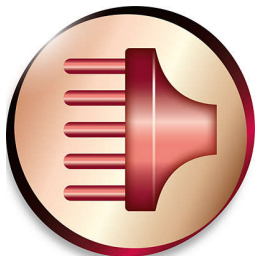
- Keramiskais elements iztaisno matus
- Apstrāde ar joniem padara matus spīdīgus un gludus

#### Frizūras, kas ilgi saglabājas

- Vēsā gaisa plūsma iveido jūsu matus

## Izceltie produkti

### Apjoma palielinošs difuzors



Apjoma difuzors matus žāvē veselīgi, mazina matu sprogošanos un padara tos kuplākus, jo gaisa plūsma tiek izkliedēta pār visiem matiem. Tas paceļ matus pie saknēm un attiecīgi palielina kuplumu, it īpaši, ja ar difuzoru apstrādā matus galvidū un matu saknes. Tas ir neaizvietojams cirtainu un kuplu frizūru veidošanā.

### Profesionāls 2100 W



Šis 2100 W profesionālais matu fēns rada spēcīgu gaisa plūsmu. Panāktais jaudas un ātruma apvienojums matu žāvēšanu un ieveidošanu padara ātrāku un vienkāršāku.

### Seši ātruma un temperatūras iestatījumi



Nepieciešamo ātrumu un karstumu var viegli regulēt, panākot nevainojamu gala rezultātu. Seši dažādi iestatījumi nodrošina pilnīgu kontroli precīza un individuāla matu sakārtojuma izveidē.

### Profesionāli ieveidošanas slēdži

Nepieciešams profesionāls piederums. Šāda veida slēdži ļauj ātri izvēlēties pareizos iestatījumus bez lieka satraukuma.

### Īpaši šaurs uzgalis 15 mm

Koncentrētās gaisa plūsmas uzgalis darbojas, virzot gaisa plūsmu caur ļoti šauru atvērumu uz konkrētām zonām. Tādējādi ir iespējama precīza matu ieveidošana, kas lieliski noder frizūras akcentēšanai vai matu sakārtojuma pabeigšanai.

### Keramiskais elements



Keramiskais elements ir iekļauts, lai nepieļautu pāržāvēšanu. Tas nodrošina infrasarkanu siltumu, kas ir saudzējošs un

palīdz žāvēt matus no iekšpuses, tādējādi aizsargājot pret pāržāvēšanu un vienlaikus nemazinot nedz ātrumu, nedz efektivitāti.

### Apstrāde ar joniem



Panāciet tūlītēju matu stāvokļa uzlabojumu ar jonu kondicionēšanu. Uzlādētie negatīvie joni likvidē statisko elektrību, kondicionē matus un pieglauž matu kutikulas, tādējādi padarot matu mirdzumu un spīdumu intensīvāku. Rezultāts ir burvīgi mirdzoši, gludi mati, kas nesprogojas.

### Vēsa gaisa plūsma



Būtiska profesionāla līmeņa funkcija matu ievidotājiem. Vēsā gaisa plūsmas poga nodrošina intensīvu vēsā gaisa pūsmu. Tā tiek izmantota pēc ieveidošanas, lai pabeigtu stila izveidi.

### 3 m vads

Lielāks garums sniedz labāku pielāgojamību un rīcības brīvību, jo varat lietot matu fēnu, kur vien vēlaties.

# Specifikācijas

## Tehniskā specifikācija

Vada garums: 3 m

Krāsa/apdare: Pērļu izsmalcināts

Strāvas padeve: 2100 W

Spriegums: 220–240 V

Materiālu apvalka ievēidotājs: ABS/PC

## Apkalpojamība

Maināmas detaļas

