

# PHILIPS

智能水润电吹风

DryCare Prestige

智能水润技术

2200 瓦干发功率

莹亮负离子，秀发更亮泽

HP8281/05

## 为靓丽秀发提供全面保护

让秀发更加闪亮，保持秀发的天然水分

智能水润电吹风配备红外传感器，可持续测量吹干秀发的适宜温度，保持秀发的天然水分。

### 靓丽造型

- 莹亮负离子，令秀发顺滑亮泽

### 操作简易

- 六档风速和热力设定，实现优化控制
- 冷风帮助定型
- 2200 瓦快速、高性能吹干动力

### 护理技术

- 恒温护发，防止头发过热

### 智能水润技术

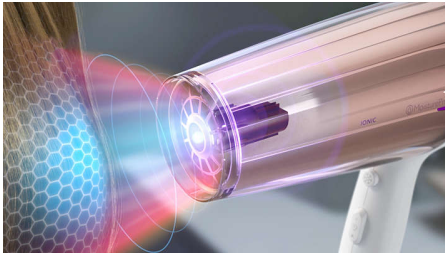
- 智能水润技术，保持秀发的天然水分
- 智能水润传感器

# 产品亮点

## 智能水润技术

智能水润技术可控制并调节温度，从而让秀发更加闪亮，并保持秀发的自然水分。始终保持理想温度，防止您的秀发过热。呵护自内而外，让您尽享美丽秀发。

## 智能水润传感器



智能水润红外传感器会持续监控并调节干发温度，从而符合您头发的需求。智能传感器可在干发时测量发温以防水分流失和损坏表层。保持秀发湿润意味着您的秀发会更加柔软、更富光泽、更加健康。您可以根据需要开启/关闭传感器。

## 2200 瓦干发功率



这款 2200 瓦的专业级电吹风具有 6 档速度和热力设置。气流强大、风速强劲、技术先进，可使您更快、更轻松、更轻柔地干发和造型。

## 莹亮负离子



带电负离子可以消除静电，养护秀发，去除毛躁，让秀发表层更顺滑亮泽，帮助您打造优美迷人、亮泽柔顺的秀发。

## 恒温护发温度



恒温护发温度可确保干发温度符合您的秀发。强劲而柔和的干发体验可为您带来出众的效果，同时为秀发提供呵护。

## 六档风速和热力设定



六档风速和热力设定，尽在掌控。采用柔和高温气流，使用扩散风嘴即可打造出迷人卷发。使用高温强劲气流，为您打造心仪柔顺的秀发。

## 功能



使用护发冷风按钮可以喷出强劲冷风，在完成基础造型后为秀发定型。冷风可使卷发效果更加持久，保持迷人发型。

# 规格

## 附件

附件: 集风嘴, 扩散风嘴

电线长度: 2.5 米

颜色: 珍珠白和玫瑰金

频率: ~50-60 Hz

额定功率: 2200 W

马达: 直流

热力/风速设置: 6

冷风喷出

电压 (中国): 220 V

## 服务

2 年全球保修

## 护发科技

莹亮负离子

智能水润技术

