

# PHILIPS

## 加热直发梳

### Essential

增大梳发面积

ThermoProtect 技术

摩洛哥坚果油涂层

BHH880/55



## 5 分钟打造自然直发\*

### 秀发顺滑亮泽

只需 5 分钟，即可打造美丽亮泽的自然直发。恒温护发技术和出色的刷毛设计配合摩洛哥坚果油涂层，助您打造顺滑亮泽的秀发。

#### 操作简易

- 特大桨形梳
- 快速加热
- 使用指示灯
- 绕线装置
- 1.8 米电源线，实现最大的灵活性

#### 呵护秀发

- 摩洛哥坚果油涂层
- ThermoProtect 技术
- 三重刷毛设计
- 2 档温度设定，满足不同发质需求

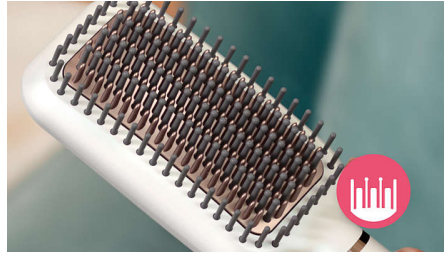
# 产品亮点

## 摩洛哥坚果油涂层



刷毛具有摩洛哥坚果油涂层，移动更顺滑，打造闪亮的秀发。

## 三重刷毛设计



三重刷毛设计可轻柔打理和梳直秀发，同时保护头皮免受高温。

## 使用指示灯



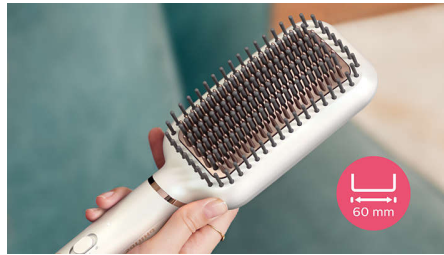
LED 指示灯可指示梳子何时可以使用

## ThermoProtect 技术



ThermoProtect 技术可保持整个梳子的温度恒定，从而防止过热，并呵护头发健康亮泽。

## 桨形梳



桨形设计可一次性梳直更多秀发。

## 1.8 米电源线



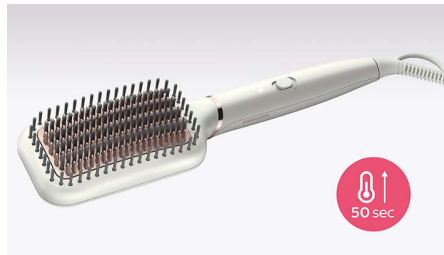
1.8 米电源线。

## 2 档温度设定



2 档温度设定 (170°C 和 200°C)，满足您的发质需求。

## 快速加热



50 秒内即可使用。

## 绕线装置



绕线装置，便于使用。

# 规格

## 操作简易

存放挂钩

温度设置: 2 种设置, 170°C 和 200°C

电线长度: 1.8 米

自动关熄功能: 60 分钟后

电压: 通用 V

绕线装置

毛刷形状: 叶片

梳发区域 (毫米): 116 长 x 60 宽

加热器类型: PTC

产品尺寸 (毫米): 350 长 x 75 宽 x 48 厚

加热梳齿数量: 111

梳齿总数: 247

LED 指示灯指示: 白色

## 服务

2 年全球保修

## 护发科技

恒温护发

摩洛哥坚果油涂层

