

PHILIPS

自动卷发器

ProCare Auto Curler

钛金陶瓷涂层卷棒

无刷马达

3档热力和时间设置

沙龙级造型效果

HPS940/09



专业自动卷发器打造极致卷发

具有无刷马达和钛金陶瓷涂层卷棒

飞利浦 ProCare 自动卷发器可自动打造极致卷发。专业无刷马达和钛金陶瓷加热卷棒可自动缠绕、加热和定型秀发，让您时刻拥有完美卷发。

易于使用

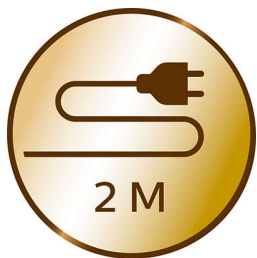
- 沙龙级 2.0 米旋转电源线
- 3 档热力及 3 档定时器设置，打造各种发型
- 30 秒快速加热
- 3 种可调节卷发方向
- 轻松打造后脑处卷发
- 隔热造型
- 钛金陶瓷涂层卷棒

沙龙级造型效果

- 专业无刷马达
- 专业自动卷发器打造极致卷发

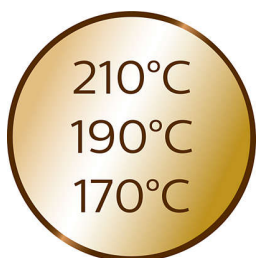
产品亮点

2.0 米电源线



沙龙级 2.0 米电源线可确保使用灵活和操作简便。这款由沙龙推荐的电源线可让您随心所欲地使用飞利浦 ProCare 自动卷发器，帮助您打造理想造型。

3 档热力和时间设置



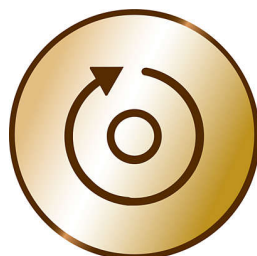
3 档温度设置 (170°C - 190°C - 210°C) 和 3 种定时器设置 (12 秒 - 10 秒 - 8 秒) 将帮助您根据不同的发型，实现从蓬松到紧致卷发的良好效果。例如，高温设置配合额外的卷发时间将使卷发更紧致 - 非常适合较浓密的头发。而低温设置与较短的卷发时间相结合，最适宜于需要额外护理的头发。

专业无刷马达



耐用的专业无刷马达可按不同方向打造卷发。使用完美极致的右侧和左侧卷发功能以实现完全对称的卷发效果。您也可以使用自动卷发功能来实现右侧与左侧卷发的混合风格，打造无比自然的卷发造型。

打造持久的极致卷发



飞利浦 ProCare 自动卷发器可将头发缠绕至加热卷棒上，松开按钮即可获得完美卷发。

防热造型

我们新改进的卷发室意味着在造型期间不会发烫。与传统卷发器不同的是，由于我们巧妙的设计，只有要烫卷的头发才会受热，其他地方完全不受热，因此永远不会烫到您的手指。

钛金陶瓷涂层卷棒



专业级钛金卷棒可实现快速卷发造型，移动更顺滑，打造闪亮秀发。卷发棒的钛金陶瓷涂层将出众的导热性与超光滑表面完美结合，旨在打造完美卷发。

3 种卷发方向

3 种可调节卷发方向 (左、右和自动) 为日常卷发添加更多创意。右卷、左卷 - 这样您就可以完美对称地向每一侧卷曲 - 或自动卷，左右两侧随意卷曲，形成完全自然的造型。

30 秒加热



高性能加热器，只需 30 秒即可实现快速加热。

轻松打造后脑处卷发

飞利浦 ProCare 自动卷发器采用符合人体工程学的敏感设计，可在头部的任何位置、甚至是后脑处轻松打造完美极致卷发。

规格

技术规格

电线长度: 2.0 m
自动关熄功能: 60 分钟后
电压: 110-240 V
加热时间: < 30 秒钟
挂环
最高温度: 210 °C

马达: 无刷马达
卷发棒清洁附件
绕线装置
分缕附件
温度设置: 210°C - 190°C - 170°C
3 种卷发方向: 右 - 交替 - 左

时间设置: 8 秒 - 10 秒 - 12 秒
钛金陶瓷涂层
表示卷发准备就绪的蜂鸣音

服务

2 年全球保修

