

PHILIPS

Afeitadora para uso inalámbrico en seco y húmedo

Lady Shaver Series 6000

Lámina única flotante

Recarga de 10 horas

Más de 7 accesorios



BRL146/00



Una afeitada suave para conseguir una piel suave

Disfruta de una afeitada suave en todo el cuerpo. La afeitadora femenina Philips serie 6000 cómoda y fácil de usar es apta para zonas sensibles y proporciona una suavidad sin esfuerzo mientras cuida su delicada piel

Una afeitada suave con la piel

- Recortador con puntas redondeadas para una afeitada suave con la piel
- Incluye tapa de sistema de estiramiento de la piel

Suavidad sin esfuerzo

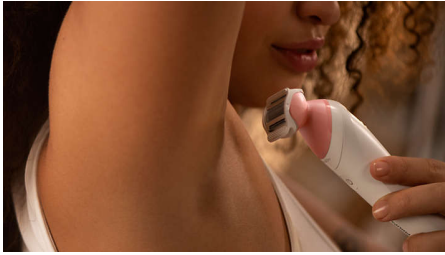
- Una afeitada suave y fluida
- Una única lámina flotante para una afeitada uniforme
- El guante exfoliante ayuda a evitar vellos encarnados

Fácil de usar y controlar

- Uso en seco y húmedo en la ducha o la bañera
- Hasta 40 minutos de uso inalámbrico
- Mango ergonómico para un control sin esfuerzo
- Cable de carga USB-A incluido, adaptador de corriente no incluido
- Incluye cabezal para perfilador de la zona del bikini y peine
- Bolsa de almacenamiento

Destacados

Una afeitada suave y fluida



La afeitadora femenina Philips serie 6000 está diseñada para ser suave y cómoda en la piel de diferentes áreas del cuerpo*. El 80 % de nuestros consumidores confirma que no se produjeron quemaduras ni enrojecimiento debido a la afeitadora**. Logre una piel sin vello sin descuidar la comodidad

Puntas del recortador redondeadas



Las puntas redondeadas del recortador delante y detrás de la lámina de afeitado permiten que la afeitadora se deslice suavemente sobre la piel. El 78 % de las mujeres está de acuerdo en que las puntas redondeadas del recortador previenen los rasguños***

Lámina única flotante



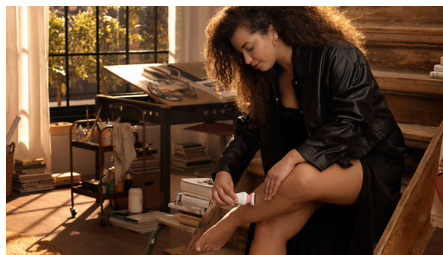
La lámina flotante se desliza naturalmente sobre las curvas y los contornos, lo que mantiene un contacto cercano con la piel para una afeitada uniforme

Uso en seco y húmedo



Para un uso suave y cómodo durante la rutina de ducha o baño con mango antideslizante para un uso en seco y húmedo óptimo.

Uso sin cable



Con la batería recargable, la afeitadora femenina Philips serie 6000 proporciona hasta 40 minutos de uso inalámbrico

Mango ergonómico en forma de S



El mango ergonómico en forma de S es fácil de manejar para un máximo control y un mejor alcance con movimientos naturales y precisos en todo el cuerpo

Carga por USB-A



En Philips, impulsamos la sostenibilidad en todos los aspectos de la creación de productos. Aspiramos a reducir los

desperdicios y minimizar la cantidad de adaptadores USB que sacamos al mercado. Si necesita un adaptador, comuníquese con nosotros a través del Servicio de Atención al Cliente: www.philips.com/support

Cabezal para perfilador de la zona del bikini y peine



Incluye un cabezal de corte y un peine para el área del bikini para recortar y perfilar las zonas delicadas a fin de brindar una mayor comodidad.

Tapa de estiramiento de la piel



La tapa del sistema de estiramiento de la piel aprieta la piel durante la afeitada para brindar una experiencia más suave

Guante exfoliante



El uso del guante exfoliante ayuda a evitar vellos encarnados entre cada afeitada

Especificaciones

Accesorios

Cepillo de limpieza

Bolsa: Funda básica

Peine recortador

Tapa que se desliza suavemente

Tapa de estiramiento de la piel

Guante exfoliante

Cabezal de peine recortador para la zona del bikini

Peine recortador para la zona del bikini

Potencia eléctrica

Carga: Recargable, tiempo de carga de 10 horas

Tipo de batería: NiMH

Tiempo de uso: Hasta 40 minutos

Especificaciones técnicas

Voltaje: 5 V/7,5 W

Material de la lámina: Níquel

Number of shaving foils: 1

Cable USB-A

Ajustes de velocidad: 1

Facilidad de uso

Sin cable

Asa: Ergonómico

Uso en seco y húmedo

Recargable

Rendimiento

Cabezal de afeitado: Microafeitadora de lámina

Funciones de cuidado de la piel: Puntas del recortador redondeadas

