

PHILIPS

Lisseur
ThermoProtect

StraightCare
Essential

Technologie ThermoProtect

Soin ionique pour des cheveux
brillants

Plaques infusées de kératine

6 réglages de température à
LED

BHS378/00



Des cheveux lisses, brillants, disciplinés et avec soin ionique

Spécialement conçu pour une mise en forme simple et rapide, grâce aux longues plaques infusées de kératine et aux 6 réglages de température à LED. Préservez vos cheveux grâce à la technologie ThermoProtect anti-surchauffe. Les ions rendent vos cheveux merveilleusement brillants.

Facile d'utilisation

- Fonction de verrouillage pour un rangement simple et sécurisé
- 6 réglages de température à LED pour un contrôle précis
- Arrêt automatique pour une utilisation sécurisée
- Tension universelle pour une utilisation dans le monde entier
- Plaques longues de 100 mm pour un lissage facile et rapide
- Chauffe rapide, prêt à l'emploi en 30 secondes

Des résultats impeccables

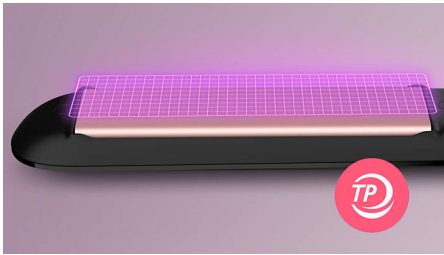
- Soins ioniques pour des cheveux brillants et sans frisottis
- Plage de température de 160 °C à 230 °C

Des cheveux préservés

- Technologie ThermoProtect
- Plaques en céramique kératine pour un résultat brillant et plus de glisse

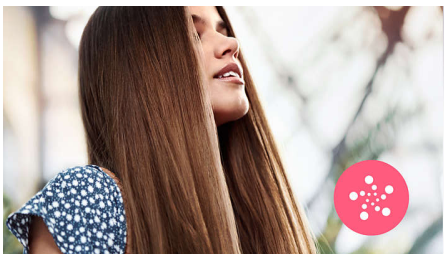
Points forts

Technologie ThermoProtect



La technologie ThermoProtect maintient une température constante sur les plaques afin d'éviter la surchauffe et ainsi protéger vos cheveux.

Fonction ionique



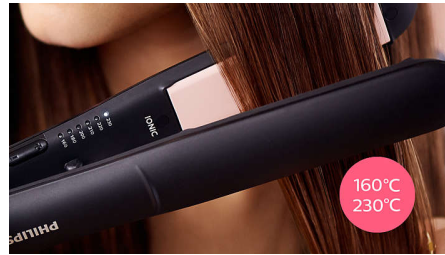
Les ions négatifs éliminent l'électricité statique, renforcent vos cheveux et lissent les cuticules pour plus de brillance. Résultat : des cheveux lisses, brillants et sans frisottis.

Plaques en céramique kératine



Les plaques en céramique imprégnées de kératine glissent en douceur sur vos cheveux, pour une mise en forme rapide et facile.

Gamme de température



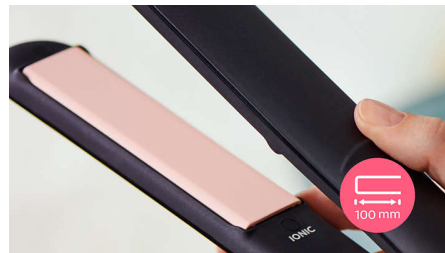
Choisissez une température comprise entre 160 °C et 230 °C pour obtenir des résultats durables tout en préservant vos cheveux.

6 réglages de température à LED



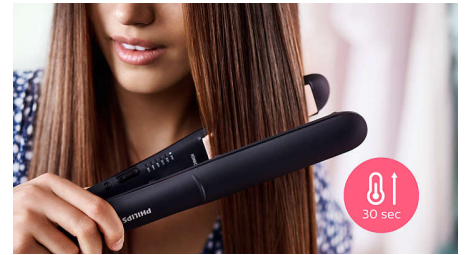
Température variable entre 160 °C et 230 °C avec indicateur LED clair, pour un contrôle précis. Des températures plus basses pour les retouches de dernière minute et une mise en forme tout en douceur. Des températures plus élevées pour des résultats durables. Un style précis et des cheveux préservés.

Plaques longues de 100 mm



Les plaques longues de 100 mm permettent un meilleur contact avec les cheveux et vous aident à obtenir un résultat parfaitement lisse plus facilement et plus rapidement.

Temps de chauffe rapide



Le lisseur chauffe très rapidement : il est prêt à l'emploi en 30 secondes.

Arrêt automatique



L'appareil est équipé d'une fonction d'arrêt automatique pour une utilisation sécurisée. Il s'éteint automatiquement au bout de 60 minutes.

Fonction de verrouillage



Vous pouvez verrouiller les plaques ensemble, pour un rangement simple et sécurisé.

Tension universelle



Compatible 110-240 V. Peut être utilisé partout dans le monde.

Caractéristiques

Spécificités techniques

Longueur du cordon: 1,8 m
Tension: 110-240 volt
Temps de chauffe: 30 s
Type de commande de la température:

Glissière avec LED
Plaques longues: 28 x 100 mm
Température de coiffage: 160 °C - 230 °C

Caractéristiques

Cordon rotatif
Témoin prêt-à-l'emploi
Plaques de matière: Plaques en céramique

infusées de kératine
Anneau de suspension
Verrouillage des plaques

Entretien

Deux ans de garantie internationale

