

# PHILIPS

## Lokówka

### SalonCurl Essential

16 mm

HP4657/60



## Po prostu lśniące loki

### Lokówka SalonCurl Essential

Doskonała lokówka do mocnego skręcania loków i drobnych loczków

#### **Łatwość użytkowania**

- Krótki czas nagrzewania, gotowość do użycia po 60 sekundach
- Wskaźnik gotowości do użycia
- Wskaźnik zasilania
- Nienagrzewająca się końcówka — prosta i bezpieczna stylizacja
- Obrotowe połączenie przewodu sieciowego zapobiega plątaniu przewodu
- Przewód zasilający 1,8 m
- Uniwersalne napięcie

#### **Doskonale wystylizowane włosy**

- Temperatura 180°C zapewnia wspaniałe rezultaty
- Walek o średnicy 16 mm do skręcania zwartych loków i loczków

#### **Łagodna dla włosów**

- Ochronna powłoka ceramiczna

# Zalety

## Watek o średnicy 16 mm



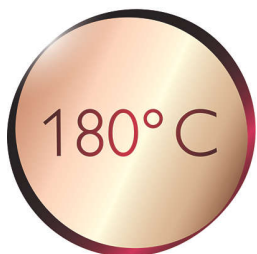
Dzięki średnicy wążka wynoszącej 16 mm można tworzyć loki i loczki, które nadadzą twarzy radosny i młody wygląd.

## Łagodna dla włosów



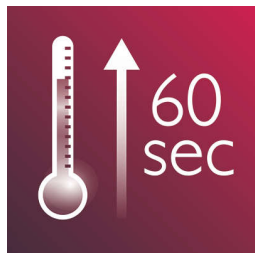
Ochronna powłoka ceramiczna zapewnia równomierne rozprowadzanie ciepła i jest mniej szkodliwa dla włosów, które pozostają miękkie i lśniące.

## Temperatura 180°C



Wysoka temperatura pozwala zmieniać kształt fryzury oraz uzyskać doskonały wygląd, jak po wyjściu z salonu.

## Błyskawiczne nagrzewanie



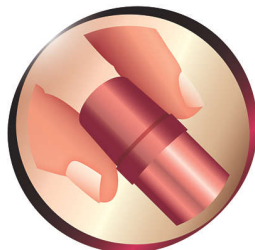
Lokówka zapewnia krótki czas nagrzewania i jest gotowa do pracy po 60 sekundach

## Wskaźnik zasilania



Wskaźnik zasilania

## Nienagrzewająca się końcówka



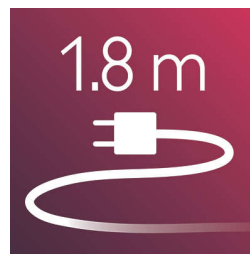
Końcówka lokówki jest wykonana ze specjalnego materiału termoizolacyjnego, dzięki któremu się nie nagrzewa. Można ją bezpiecznie trzymać podczas modelowania włosów, aby zapewnić optymalną łatwość użycia.

## Obrotowe połączenie przewodu sieciowego



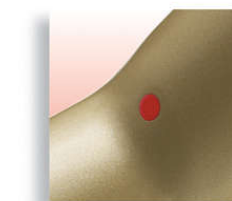
Przydatna technologia obrotowego połączenia przewodu sieciowego pozwala obracać przewodem, dzięki czemu przewody nie plączą się.

## Przewód o długości 1,8 m



Przewód zasilający 1,8 m

## Wskaźnik gotowości do użycia



Wskaźnik gotowości do użycia: wskaźnik zmienia kolor na biały, gdy lokówka jest gotowa do użycia

## Uniwersalne napięcie



Uniwersalny zakres napięć sprawia, że to idealny towarzysz podróży

# Dane techniczne

## Dane techniczne

Czas podgrzewania: 120s  
Długość przewodu: 1,8 m  
Kolor/wykończenie: biały i żółtozielony  
Średnica: 16 mm  
Maksymalna temperatura: 180 °C  
Napięcie: ogólnoświatowy  
Typ grzałki: Grzałka ceramiczna PTC  
Zakres temperatur: jedno ustawienie

## Właściwości

Powłoka ceramiczna  
Wskaźnik gotowości do użycia  
Nienagrzewająca się końcówka  
Obrotowy kabel  
Uchwyt do zawieszania

## Typ włosów

Rezultat: Mocno skręcone loki i loczki  
Grubość włosów: Grube, Cienkie, Średni  
Długość włosów: Średni, Długie

## Serwis

2 lata gwarancji

