

PHILIPS

Lisseur

SalonStraight

Essential

HP8309/00



Un lissage facilité

SalonStraight Essential

Lissez et stylisez vos cheveux avec ce lisseur facile d'utilisation

Des résultats impeccables

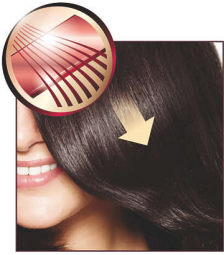
- Plaques céramiques pour un résultat brillant et plus de glisse
- Température de 210 °C pour des résultats dignes d'un professionnel

Facile d'utilisation

- Système de verrouillage des plaques pour un rangement facile
- Cordon d'alimentation 1,8 m
- Tension universelle
- Chauffe rapide, prêt en 60 secondes
- Cordon rotatif pour une maniabilité optimale

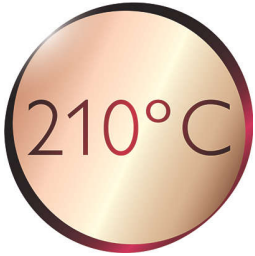
Points forts

Plaques céramique



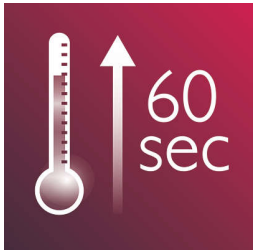
Lisse à l'échelle microscopique et naturellement robuste, la céramique est un matériau idéal pour des plaques lissantes. Elles glissent sans effort le long de vos cheveux et les font briller.

Température de 210 °C



La température élevée vous permet de modeler vos cheveux, pour une coiffure exceptionnelle, digne d'un professionnel.

Temps de chauffe ultra-rapide



Le lisseur chauffe en un temps record : il est prêt à l'utilisation en 60 secondes

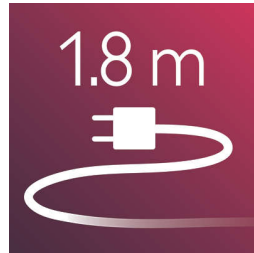
Système de verrouillage simple

Système de verrouillage des plaques pour un rangement facile

Cordon rotatif

Pratique, le cordon rotatif tourne sur lui-même pour une maniabilité optimale.

Cordon de 1,8 m



Cordon d'alimentation 1,8 m

Tension universelle



Tension internationale idéale pour les voyages

Caractéristiques

Type de cheveux

Résultat: Cheveux lisses

Longueur de cheveux: Longs, Moyens, Courts

Épaisseur de cheveux: Moyens, Épais, Fins

Spécificités techniques

Longueur du cordon: 1,8 m

Tension: 110-240 volt

Temps de chauffe: 60 s

Température maximum: 210 °C

Élément chauffant: PTC

Caractéristiques

Revêtement en céramique

Cordon rotatif

Entretien

Deux ans de garantie internationale

