

PHILIPS

Hajegyenesítő

SalonStraight Pro

215 °C

Turmalin kerámia

HP4669/20



Professzionális, hosszantartó eredmény

SalonStraight Pro

Most professzionális 215 °C-os hőmérsékleten formázhatja haját, a turmalin kerámia formázólapok és az egyenletes hőelosztás tökéletes és hosszan tartó frizurát eredményez.

Egyszerű használat

- Elforgatható gubancolódásmentes vezetékek
- Kettős feszültségválasztás – a világ bármely részén használható
- Egyszerűen lezárható, a kényelmes tárolás érdekében
- Automatikus kikapcsolás 60 perc elteltével
- Üzemkész állapotjelző
- Akasztó az egyszerű és kényelmes tároláshoz
- 1,8 méteres hálózati kábel

Gyönyörűen formázott haj

- Digitális hőbeállítás a tökéletesen sima hajért, minden hajtípushoz
- Kerámia lapok a sima és csillogó hajért
- 215 °C-os, fodrászsalonokban is használt hőmérséklet a tökéletes eredményért

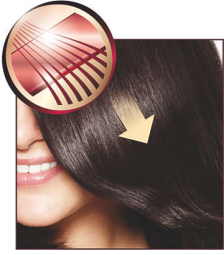
Kevésbé károsítja haját

- EHD+ technológia a nagyobb védelem és a csillogóbb eredmény érdekében

Időmegtakarítás

Fénypontok

Kerámia lapok



A hajgyenesítő lapok egyik legkiválóbb alapanyaga a kerámia, mely természetéből adódóan rendkívül sima és tartós. A lapok könnyedén siklanak végig a haján, a haja pedig tökéletesen csillogó lesz.

Digitális hőbeállítás

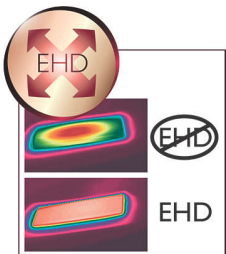


A digitális hőbeállítással könnyen és gyorsan kiválaszthatja a kívánt funkciót, illetve beállíthatja a hajformázáshoz szükséges hőmérsékletet a digitális kijelző segítségével. Ez lehetővé teszi az igényeinek és hajtípusának leginkább megfelelő hőmérséklet kiválasztását. Az eredmény tökéletes hajformázás, egyetlen gombnyomásra.

215 °C-os professzionális hőmérséklet

Ez a magas hőmérséklet lehetővé teszi a haja formázását, és olyan tökéletes külsőt biztosít, mintha most lépett volna ki a fodrászszalonból.

EHD+ technológia



A korszerű Philips EHD+ technológia révén a hajformázó egyenletes hőelosztást biztosít anélkül, hogy káros hatású forró pontok

képződnének. Ez további védelmet jelent, és elősegíti, hogy haja egészséges és csillogó maradjon.

Azonnali felmelegedés

Nem kell többé hosszasan várakoznia, amíg a hajformázó felmelegszik; csak bekapcsolja, és már kezdheti is a hajformázást.

Akasztó az egyszerű tároláshoz



A gumírozott akasztó a fogantyú alján helyezkedik el, és további tárolási lehetőséget biztosít, ami rendkívül kényelmes az otthoni, illetve a hotelben történő használat során.

Elforgatható vezeték



Az igen hasznos elforgatható vezeték technológia lehetővé teszi a kábel eltekerését a kábelek összegubancolódásának elkerülése érdekében.

Egyszerűen összezárható



A hajgyenesítő egyszerű összezáró mechanizmussal rendelkezik. A készülék alsó részén található zárszerkezet gyors és egyszerű összezárást tesz lehetővé, és megóvjaa a hajgyenesítőt a véletlen sérülésektől.

Feszültségválasztó



Kettős feszültségválasztás – a világ bármely részén használható

Üzemkész állapotjelző



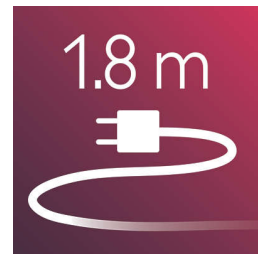
Jelzi, amikor a hajformázó elérte a kívánt hőmérsékletet, így azonnal láthatja, hogy elkezdheti a hajformázást.

Biztonságos használat



Egyes hajgyenesítők és hajsütővasak automatikus kikapcsolás funkcióval rendelkeznek, melyet a teljes biztonság érdekében terveztek. Ha elfelejtene kikapcsolni, a készülék egy óra elteltével automatikusan kikapcsol.

1,8 méteres kábel



1,8 méteres hálózati kábel

Műszaki adatok

Műszaki adatok

Feszültség: 220–240 V

Maximális hőmérséklet: 215 °C

Szervizelhetőség

Csere

