

PHILIPS

Lisseur

SalonStraight Initial

HP4643



Lissez vos cheveux, comme vous le souhaitez.

SalonStraight Initial

Envie d'un lissage longue durée ? Le SalonStraight Ceramic est doté de plaques en céramique et offre une température de coiffage professionnelle allant jusqu'à 200 °C, pour un résultat lisse et brillant, digne d'un professionnel, à chaque fois.

Facile d'utilisation

- Cordon rotatif pour une maniabilité optimale
- Voyant marche/arrêt
- Anneau de suspension pratique pour le rangement
- Cordon d'alimentation 1,8 m

Des résultats impeccables

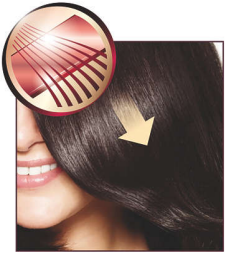
- Plaques céramiques pour un résultat brillant et plus de glisse
- Sabot de guidage pour des résultats exceptionnels

Gain de temps

- Chauffe rapide : prêt à l'emploi en 30 secondes

Points forts

Plaques céramique



Lisse à l'échelle microscopique et naturellement robuste, la céramique est un matériau idéal pour des plaques lissantes. Elles glissent sans effort le long de vos cheveux et les font briller.

Sabot de direction

Le peigne intégré garantit une répartition homogène des cheveux sur les plaques lissantes.

Chauffe rapide

Vous ne vous impatienterez plus en attendant que le lisseur chauffe. Allumez-le, il est prêt à l'emploi.

Anneau de suspension pratique



L'anneau de suspension en caoutchouc situé à la base du manche permet également de ranger le sèche-cheveux facilement à la maison ou à l'hôtel.

Cordon rotatif



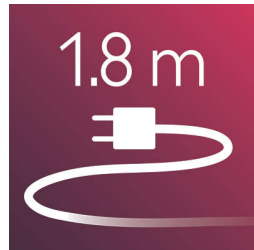
Pratique, le cordon rotatif tourne sur lui-même pour une maniabilité optimale.

Voyant marche/arrêt



Voyant marche/arrêt

Cordon de 1,8 m



Cordon d'alimentation 1,8 m

Caractéristiques

Spécificités techniques

Tension: 220-240~ volt