

PHILIPS

Haarglätter

HP4668/22



Lang anhaltende, professionell geglättete oder gelockte Haare SalonStraight Seduce

SalonStraight Seduce ist ein Glätteisen, mit dem Sie Ihre Haare glätten und Locken kreieren können.

Benutzerfreundlichkeit

- Automatische Abschaltung nach 1 Stunde
- 1,8 m langes Kabel für maximale Flexibilität
- Digital einstellbare Temperaturstufen für glatte Ergebnisse
- Einfache Verriegelung für praktische Aufbewahrung

Schön gestylte Haare

- Glatt & lockig: abgerundete Kanten für Wellen und Korkenzieherlocken
- 230 °C hohe Temperatur für ein perfektes Styling wie vom Friseur

Weniger Haarschäden

- Keramikplatten für ausgezeichnete Gleitfähigkeit und glänzendes Haar
- Kabelgelenk zur Vermeidung von Kabelgewirr

Zeitsparend

- Hitzebeständige Tasche enthalten

Besonderheiten

Daten

Automatische Abschaltung nach 1 Stunde



Automatische Abschaltung nach 1 Stunde

Keramikplatten



Keramikplatten für ausgezeichnete Gleitfähigkeit und glänzendes Haar

Kabelgelenk

Kabelgelenk zur Vermeidung von Kabelgewirr

Kabellänge 1,8 m

1,8 m langes Kabel für maximale Flexibilität

Straight & Curl

Glatt & lockig: abgerundete Kanten für Wellen und Korkenzieherlocken

Digitale Einstellung



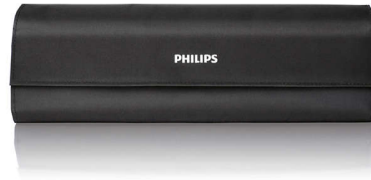
Digital einstellbare Temperaturstufen für glatte Ergebnisse für alle Haartypen

230° C professionelle Temperatur



Mithilfe dieser hohen Temperatur können Sie die Form Ihrer Haare ändern, und Sie erhalten den perfekten Look, als würden Sie gerade vom Friseur kommen.

Hitzebeständige Tasche enthalten



Hitzebeständige Tasche enthalten

Einfache Verriegelung

Einfache Verriegelung für praktische Aufbewahrung

Technische Daten

Kabellänge: 1,8 m

Maximaltemperatur: 230 °C

Haartyp

Ergebnis: Glatt, Wellig

Aktueller Haarschnitt: Glatt, Wellig, Lockig

Haardicke: Dünn, Dick

Haarlänge: Lang, Mittel

Empfindliches Haar

Handhabung

Austausch

