

PHILIPS

Suszarka do włosów

ThermoProtect Ionic

2300 W

Ustawienie ThermoProtect
z dyfuzorem masującym

Pielęgnacja jonowa



HP8238/00

4 razy więcej jonów zapewnia włosom piękny blask

z dyfuzorem masującym i koncentratorem 11 mm

Chroń swoje włosy, nie rezygnując z szybkiego suszenia. Suszarka oferuje różne ustawienia siły nadmuchu i temperatury. Jest również wyposażona w funkcję ThermoProtect służącą do szybkiego suszenia w stałej, łagodnej temperaturze, a także w funkcję pielęgnacji jonowej.

Wygodne użytkowanie

- Zaczep do zawieszania pozwala na wygodne przechowywanie
- Przewód zasilający 1,8 m
- Eleganckie, kobiece wzornictwo podkreślające wydajność i jakość
- Zdejmowana kratka umożliwia szybkie i łatwe czyszczenie

Doskonale wystylizowane włosy

- Zimny nadmuch pozwala utrwalić fryzurę
- Zwiększa objętość i wzmacnia loki, delikatnie masując głowę
- Sześć regulowanych ustawień siły nadmuchu i temperatury zapewnia pełną kontrolę
- Bardzo wąska nasadka modelująca 11 mm umożliwia precyzyjne modelowanie
- Profesjonalna moc 2300 W

Mniej uszkodzeń włosów

- Ustawienie temperatury ThermoProtect
- 4 razy mocniejsza pielęgnacja jonowa zapewnia piękny blask

Zalety

2300 W



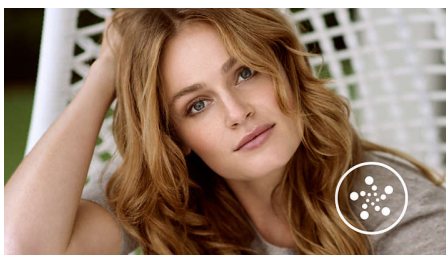
Ta profesjonalna suszarka o mocy 2300 W zapewnia silny nadmuch. Połączenie mocy i prędkości sprawia, że suszenie i układanie włosów jest szybsze i prostsze.

Wyjątkowa konstrukcja



Ta suszarka odzwierciedla nowoczesne, wyrafinowane podejście do wzornictwa. Łagodne, płynne kontury i wydłużone proporcje subtelnie przywodzą na myśl kobiecość. Z kolei precyzyjne detale oraz wysokiej jakości materiały i wykończenie są dowodem na doskonałą wydajność produktu.

Dodatkowa pielęgnacja jonowa

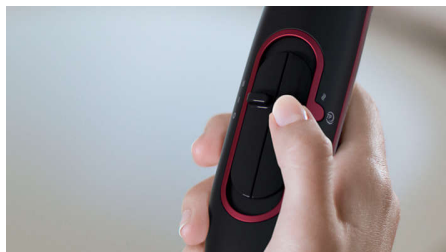


Zafunduj swoim włosom intensywną pielęgnację jonową. Ta suszarka emituje dwukrotnie więcej naładowanych ujemnie jonów niż inne suszarki firmy Philips. Rezultatem są lśniące, gładkie włosy. Pozwól im błyszczeć!

Ustawienie temperatury ThermoProtect

Ustawienie temperatury ThermoProtect zapewnia optymalną temperaturę suszenia oraz dodatkową ochronę przed przegrzaniem włosów. Przy takim samym, mocnym nadmuchu powietrza można skutecznie suszyć włosy, nie niszcząc ich.

Ustawienia szybkości i temperatury



Wymaganą prędkość i temperaturę można dostosować w celu ułożenia idealnej fryzury. Sześć różnych ustawień zapewnia pełną kontrolę i pozwala precyzyjnie wykonać idealną fryzurę dostosowaną do Twoich potrzeb.

Bardzo wąska nasadka modelująca 11 mm

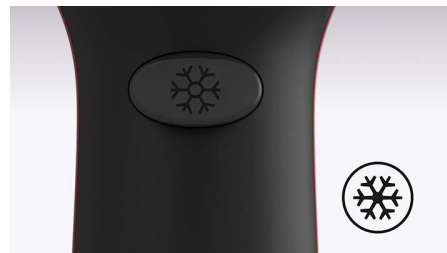
Bardzo wąska nasadka modelująca skupia strumień powietrza w otworze o szerokości 11 mm, umożliwiając precyzyjne modelowanie konkretnych obszarów. Doskonale sprawdza się przy wprowadzaniu ostatnich poprawek i nadawaniu fryzurze stylu.

Asymetryczny dyfuzor masujący



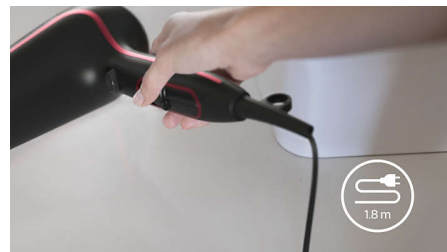
Asymetryczny dyfuzor masujący ma wyjątkową konstrukcję, która dopasowuje się do kształtu głowy, przez co korzystanie z niego jest łatwiejsze i bardziej intuicyjne. Dyfuzor rozprasza strumień powietrza na włosach, dzięki czemu suszenie jest zdrowsze, zwiększa się objętość włosów i zmniejsza ich puszenie się. Dodatkowo masaż stymuluje skórę głowy i poprawia witalność włosów. W celu uzyskania najlepszych rezultatów dyfuzor należy trzymać blisko skóry głowy, przy cebulkach włosów — wypustki masujące dyfuzora nadadzą włosom większą objętość, sprężystość, a także ułożą loki.

Zimny nadmuch



Profesjonaliści nie obejdą się bez przycisku zimnego nadmuchu, który zapewnia intensywny nadmuch zimnego powietrza. Używa się go po ułożeniu włosów w celu wykończenia fryzury i nadania jej ostatecznego kształtu.

Przewód o długości 1,8 m



Wygodne użytkowanie dzięki przewodowi zasilającemu o długości 1,8 m.

Dane techniczne

Waga i wymiary

Wymiary opakowania zbiorczego:

Długość = 63 cm, Szerokość = 35 cm,
Wysokość = 25 cm

Waga opakowania zbiorczego: 6,3 kg

Wymiary produktu:

Szerokość = 22 cm,
Wysokość = 31 cm, Długość = 10 cm

Wymiary opakowania pojedynczego:

Głębokość = 11 cm, Wysokość = 23 cm,
Szerokość = 31 cm

Waga opakowania pojedynczego: 1 kg

Waga produktu (bez opakowania): 0,6 kg

Dane techniczne

Moc: 2300 W

Kolor/wykończenie: Błyszczący czarny z
fioletowym akcentem

Napięcie: 220–240 V

Długość przewodu: 1,8 m

Moc: 2300 W

Częstotliwość: 50–60 Hz

Silnik: Silniczek prądu stałego

Materiał obudowy: PC

Właściwości

Składany uchwyt: Nie

Powłoka ceramiczna: Element ceramiczny

Dyfuzor: Dyfuzor masujący

Zimny nadmuch

Przełącznik napięcia sieciowego: Nie

Etui podróżne: Nie

Uchwyt do zawieszania

Pielęgnacja jonowa

Liczba nasadek: 2

Nasadka / koncentrator: Bardzo wąska
nasadka modelująca 11 mm

Serwis

2 lata gwarancji

