

2

[www.philips.com/support](http://www.philips.com/support)

- Anak kecil harus diawasi untuk memastikan mereka tidak bermain dengan alat ini.
- Jauhkan setrika dan kabelnya dari jangkauan anak-anak yang berusia kurang dari 8 tahun saat sedang terhubung ke sumber listrik atau saat didinginkan.
- Jangan sampai kabel listrik mengenai tapak setrika saat sedang panas.

**Perhatian**

- Tapak setrika dapat menjadi sangat panas dan menyebabkan luka bakar jika tersentuh.
- Alat hanya boleh dihubungkan ke stopkontak dinding yang telah dibumikan.
- Cek kabel listriknya secara teratur kalau-kalau ada kerusakan.
- Selalu simpan dan gunakan setrika pada permukaan yang stabil, rata dan pada posisi horizontal.
- Apabila Anda sudah selesai menyetrika, ketika membersihkan alat dan juga saat Anda meninggalkan setrika meskipun hanya sebentar: berdirikan setrika pada tumitnya dan cabut steker listrik dari stopkontak dinding.
- Alat ini hanya ditujukan untuk penggunaan rumah tangga.

**Medan elektromagnet (EMF)**

Alat ini telah memenuhi standar dan peraturan yang berlaku terkait paparan medan elektromagnet.

**Mendaur ulang**

- Jangan membuang alat bersama limbah rumah tangga biasa jika alat sudah tidak bisa dipakai lagi, tetapi serahkanlah ke titik pengumpulan resmi untuk didaur ulang. Dengan melakukan hal ini, Anda ikut membantu melestarikan lingkungan.
- Patuhi peraturan mengenai pengumpulan produk-produk elektrik dan elektronik di negara Anda. Pembuangan produk secara benar akan membantu mencegah dampak negatif terhadap lingkungan dan kesehatan manusia.

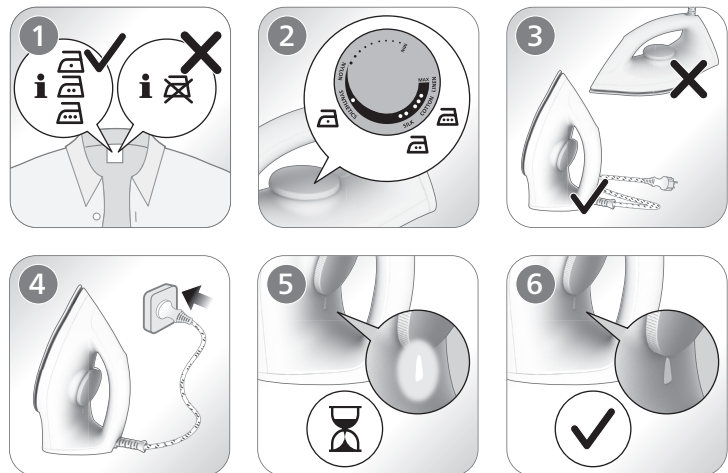
**Garansi dan dukungan**

Versuni menawarkan garansi dua tahun setelah pembelian produk ini. Garansi ini tidak berlaku jika cacat disebabkan oleh kesalahan penggunaan atau pemeliharaan yang buruk. Garansi kami tidak mempengaruhi hak berdasarkan hukum Anda sebagai konsumen. Untuk informasi lebih lanjut atau untuk permohonan terkait garansi, silakan kunjungi situs web kami [www.philips.com/support](http://www.philips.com/support).

3

[www.philips.com/support](http://www.philips.com/support)

		<b>MAX LINEN</b>
		<b>COTTON</b>
		<b>SILK</b>
		<b>SYNTHETICS</b>
		<b>NYLON</b>

**English****Setting the temperature**

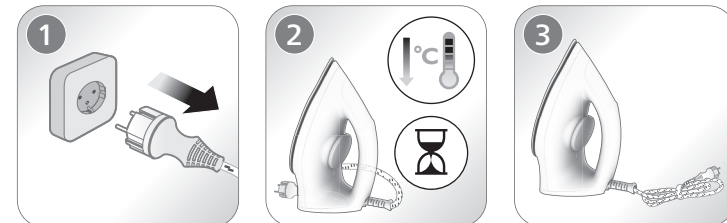
- 1 Check the garment label for the required ironing temperature (fig. 1).
- 2 Set the temperature control dial to the required ironing temperature by turning it to the appropriate temperature indication (fig. 2).
- 3 Put the mains plug in an earthed wall socket (fig. 4).
- 4 When the temperature pilot light has gone out, wait a while before you start ironing (fig. 5). The pilot light will go on from time to time during ironing.

3

[www.philips.com/support](http://www.philips.com/support)**Indonesia****Menyetel suhu**

- 1 Periksa suhu penyetrikaan yang disyaratkan pada label pakaian (gbr. 1).
- 2 Setel tombol kontrol suhu ke suhu penyetrikaan yang diinginkan dengan memutarnya ke posisi yang sesuai (gbr. 2).
- 3 Masukkan steker listrik pada stopkontak dinding yang memiliki arde (gbr. 4).
- 4 Saat lampu penunjuk suhu padam, tunggu beberapa saat sebelum Anda mulai menyetrika (gbr. 5). Lampu penunjuk akan menyala dari waktu ke waktu selama menyetrika.

4

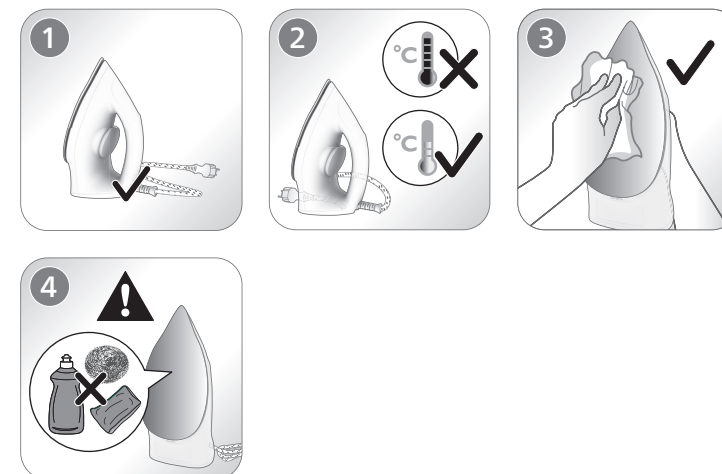
[www.philips.com/support](http://www.philips.com/support)**English****Storage**

- 1 Unplug the appliance (fig. 1) and let it cool down (fig. 2).
- 2 Wind the mains cord and store the iron standing on its heel (fig. 3) in a safe and dry place.

**Indonesia****Penyimpanan**

- 1 Cabut steker alat (gbr. 1) dan biarkan hingga dingin (gbr. 2).
- 2 Gulung kabel listrik dan simpan setrika dalam posisi berdiri (gbr. 3) di tempat yang aman dan kering.

5

[www.philips.com/support](http://www.philips.com/support)**English****Cleaning**

- 1 Remove the mains plug from the wall socket (fig. 1) and let the iron cool down (fig. 2).
- 2 Wipe scales and any other deposits off the soleplate with a damp cloth and a non-abrasive (liquid) cleaner (fig. 3).
- 3 To keep the soleplate smooth, you should avoid hard contact with metal objects. Never use a scouring pad, vinegar or other chemicals to clean the soleplate (fig. 4).

**Indonesia****Membersihkan**

- 1 Lepaskan steker listrik dari stopkontak dinding (gbr. 1) dan biarkan setrika mendingin (gbr. 2).
- 2 Seka kerak dan endapan lainnya dari tapak setrika dengan kain lembab dan pembersih (cairan) non-abrasif (gbr. 3).
- 3 Untuk menjaga agar tapak setrika tetap licin, sebaiknya hindari kontak dengan benda logam. Jangan sekali-kali menggunakan sabut gosok, cuka atau bahan kimia lain untuk membersihkan tapak setrika (gbr. 4).

**PHILIPS**

DST0510



EN User manual

ID Buku Petunjuk Pengguna

1

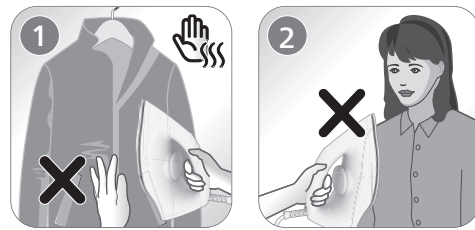


[www.philips.com/support](http://www.philips.com/support)

2



[www.philips.com/support](http://www.philips.com/support)



### English

- Do not use your bare hand as a supporting surface when you iron.
- Do not position the iron towards yourself/ another person.

### Indonesia

- Jangan menggunakan tangan kosong sebagai landasan pendukung saat menguapi.
- Jangan arahkan setrika menghadap Anda atau orang lain.

### English

#### Introduction

Congratulations on your purchase and welcome to Philips! To fully benefit from the support that Philips offers, register your product at [www.philips.com/welcome](http://www.philips.com/welcome).

#### General description (Fig.1)

- Mains cord
- Temperature light
- Temperature dial
- Soleplate

#### Important

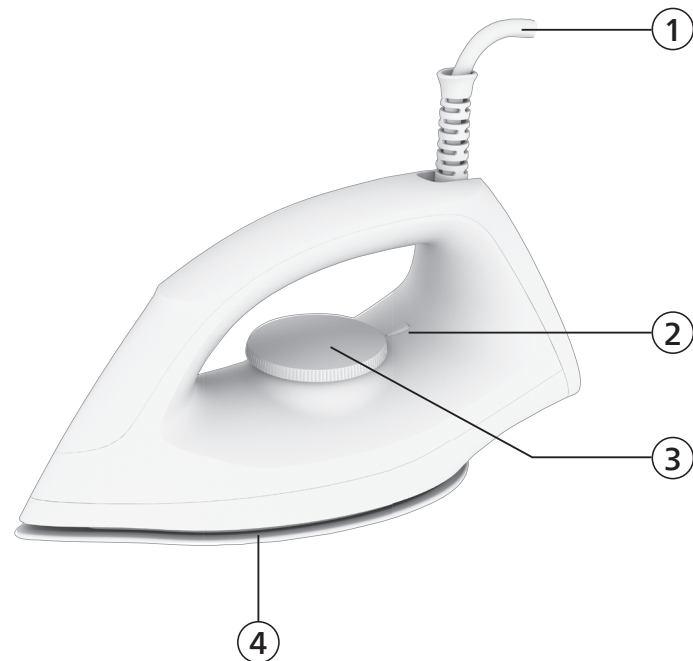
Read this important information carefully before you use the appliance and save it for future reference.

#### Danger

- Never immerse the iron in water.

#### Warning

- Check if the voltage indicated on the type plate corresponds to the local mains voltage before you connect the appliance.



2



[www.philips.com/support](http://www.philips.com/support)

- Do not use the appliance if the plug, the mains cord or the appliance itself shows visible damage, or if the appliance has been dropped.
- If the mains cord is damaged, you must have it replaced by Philips, a service centre authorised by Philips or similarly qualified persons in order to avoid a hazard.
- Never leave the appliance unattended when it is connected to the mains.
- This appliance can be used by children aged from 8 and above and persons with reduced physical, sensory or mental capabilities or lack of experience and knowledge if they have been given supervision or instruction concerning use of the appliance in a safe way and if they understand the hazards involved.
- Cleaning and user maintenance shall not be made by children unless they are older than 8 and supervised.
- Children should be supervised to ensure that they do not play with the appliance.
- Keep the iron and its cord out of the reach of children less than 8 years of age when it is connected to the mains or cooling down.
- Do not let the mains cord come into contact with the hot soleplate of the iron.

#### Caution

- The soleplate of the iron can become extremely hot and may cause burns if touched.
- Only connect the appliance to an earthed wall socket.
- Check the mains cord regularly for possible damage.
- Always place and use the iron on a stable, level and horizontal surface.
- When you have finished ironing, when you clean the appliance and also when you leave the iron even for a short while: put the iron on its heel and remove the mains plug from the wall socket.
- The appliance is intended for household use only.

#### Electromagnetic fields (EMF)

This appliance complies with the applicable standards and regulations regarding exposure to electromagnetic fields.

#### Recycling

- Do not throw away the product with the normal household waste at the end of its life, but hand it in at an official collection point for recycling. By doing this, you help to preserve the environment.
- Follow your country's rules for the separate collection of electrical and electronic products. Correct disposal helps prevent negative consequences for the environment and human health.

2



[www.philips.com/support](http://www.philips.com/support)

#### Warranty and support

Versuni offers a two-year warranty after purchase on this product. This warranty is not valid if a defect is due to incorrect use or poor maintenance. Our warranty does not affect your rights under law as a consumer. For more information or for invoking the warranty, please visit our website [www.philips.com/support](http://www.philips.com/support).

#### Indonesia

#### Pendahuluan

Selamat atas pembelian Anda dan selamat datang di Philips! Untuk memanfaatkan sepenuhnya dukungan yang ditawarkan Philips, daftarkan produk Anda di [www.philips.com/welcome](http://www.philips.com/welcome).

#### Keterangan umum (Gbr. 1)

- Kabel listrik
- Lampu suhu
- Putaran suhu
- Tapak setrika

#### Penting

Baca informasi penting ini dengan saksama sebelum menggunakan alat dan simpanlah untuk referensi nanti.

#### Bahaya

- Jangan sekali-kali merendam setrika di dalam air.

#### Peringatan

- Periksa apakah tegangan listrik yang tertera pada pelat sesuai dengan tegangan listrik setempat sebelum Anda menghubungkan alat ini.
- Jangan menggunakan alat jika steker, kabel atau alat itu sendiri menunjukkan kerusakan atau jika alat pernah terjatuh
- Jika kabel listrik rusak, maka harus diganti oleh Philips, pusat layanan resmi Philips atau orang yang mempunyai keahlian sejenis agar terhindar dari bahaya.
- Jangan sekali-kali meninggalkan alat tanpa pengawasan saat masih tersambung ke arus listrik.
- Alat ini boleh digunakan oleh anak-anak berusia 8 tahun ke atas dan oleh orang dengan cacat fisik, indera, atau kecakapan mental yang kurang atau kurang pengalaman dan pengetahuan jika mereka diberi pengawasan atau petunjuk mengenai cara penggunaan alat yang aman dan mengerti bahayanya.
- Pembersihan dan perawatan pengguna tidak boleh dilakukan oleh anak-anak kecuali mereka berusia lebih dari 8 tahun dan dalam pengawasan.

PHILIPS  
SETRIKA  
DST0510  
220V, 50-60Hz, 350W  
Negara Pembuat: Cina  
Diimpor oleh:  
PT Versuni HomeLife Indonesia  
Gedung Cibis Nine, lantai 10,  
Jl. TB Simatupang No. 2, RT 013/RW 005  
Kelurahan Cilandak Timur, Kec. Pasar Minggu,  
Kota Adm. Jakarta Selatan, - DKI Jakarta, 12560 -  
INDONESIA  
Reg No: IMKG.1177.06.2022



PHILIPS and the Philips Shield Emblem are registered trademarks of Koninklijke Philips N.V. and are used under license. This product has been manufactured by and is sold under the responsibility of Versuni Holding B.V., and Versuni Holding B.V. is the warrantor in relation to this product. 2023 © Versuni Holding B.V. 4239.001.2296.3 (18/07/2023)

