

PHILIPS

Hårføner

2300 W

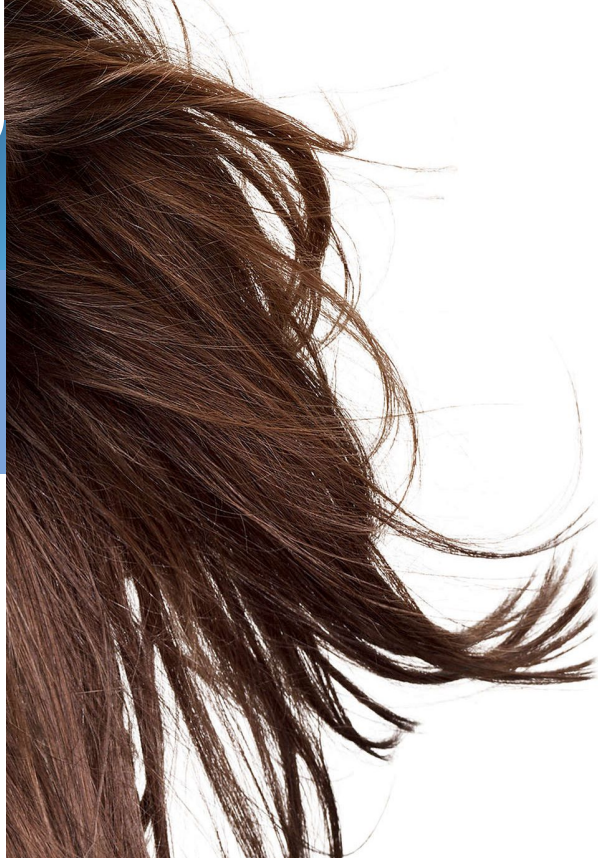
TempPrecision-sensor

Ionisk pleie

6 hastighets- / temp.innstillinger



HP8270/00



Sunnere føning med nyskapende sensor

Tørker håret ditt skånsomt

Philips ActiveCare-hårføneren har den unike TempPrecision™-sensoren som måler temperaturen på håret og automatisk reduserer temperaturen når håret er tørt. Dermed blir ikke håret uttørket.

Lett å bruke

- Seks fleksible hastighets- og temperaturinnstillinger for full kontroll
- Unngå at håret blir sittende fast med det avtakbare filteret

Vakkert frisert hår

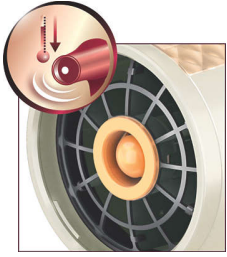
- Professional 2300 W for flotte resultater
- CoolShot fikserer frisyren
- Perfekte stylingresultater med et slankt stylingmunnstykke
- Volum-diffuseren gir økt volum til krøller og frisyre med spenst

Mindre skade på håret

- De keramiske elementene gir mer pleie med infrarød varme
- Mer pleie med ion-behandling som gir glansfullt og krusfritt hår
- 100 % beskyttelse mot overopphetet hår med TempPrecision

Høydepunkter

Unik TempPrecision-sensor



Den unike TempPrecision™-sensoren måler temperaturen på håret mens du tørker, og reduserer automatisk temperaturen når håret er tørt. Håret blir ikke uttørket og forblir sunt og glansfullt. LED-lyset på toppen av føneren indikerer alltid når sensoren er slått på.

Ionisk pleie



Ionisk behandling gir deg anti-statisk tørking. Ladede negative ioner eliminerer statisk hår, styrker håret og glatter ut hårfibrene, slik at hårets glans blir enda mer intens. Resultatet er jevnt og krusfritt hår med vakker glans.

Mer pleie med keramisk element



Det keramiske elementet utskiller infrarød varme, som har en skånsom varme som hjelper til med å tørke håret innenfra, og beskytter det mot uttørring uten å tape hastighet eller effektivitet.

6 fleksible hastighets- og temp.innst.



Hastigheten og varmen som kreves, kan enkelt justeres for å lage den perfekte frisyren. Seks forskjellige innstillinger gir full kontroll og presis og skreddersydd styling.

Volum-diffuser



Volum-diffuseren tørker håret på en sunn måte, reduserer krus og øker volumet ved å spre luftstrømmen over hele håret. Den gjør håret høyere og maksimerer effekten, spesielt når den brukes på kronen og rotområdet. Dette gjør at den er perfekt egnet til å lage krøller og spenst i frisyren.

Slankt stylingmunnstykke



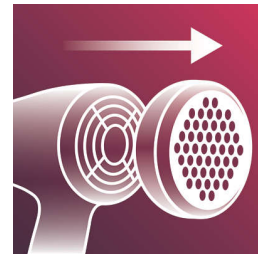
Perfekte stylingresultater og et glansfullt, polert utseende med et slankt stylingmunnstykke for presis styling.

Kaldluft



Cool Shot-knappen er en profesjonell funksjon som er uunnværlig på hårstylere. Denne funksjonen produserer kald luft, og den brukes etter stylingen for å fullføre frisyren.

Avtakbart luftfilter



Filteret på baksiden av hårføneren kan tas av for å rengjøres. Det forhindrer også at håret blir sittende fast i føneren. Ta av og rengjør jevnlig for å forebygge oppbygging.

Professional 2300 W



Professional 2300 W for flotte resultater



Spesifikasjoner

Tekniske spesifikasjoner

Spenning: 220–240 V

Farge/utforming: Hvit og gull

Ledningslengde: 2,5 m

Wattstyrke: 2300 W

Motor: DC

Funksjoner

Keramisk belegg

Kaldluft

To spenninger: Nei

Hengeløkke

Ion-behandling

Service

To års garanti

