

# PHILIPS

## 電風筒

### SalonShine

1200 瓦

梳型擴散風嘴

冷風掣

HP4885



## 57°C 恆溫護髮

### SalonShine 恆溫護髮電風筒

SalonShine 恆溫護髮電風筒既可保護您的秀髮，又能打造專業髮型。恆溫護髮可將溫度保持在 57°C，從而在吹乾的同時護理您的秀髮。

#### 方便使用

- 1.8 米電源線
- 便於收納的掛環方便存放
- 摺合手柄，攜帶方便
- 梳型擴散風嘴，輕鬆進行造型

#### 漂亮的秀髮造型

- 1200 瓦溫和的乾髮功率，打造亮麗美髮
- 靈活的 6 段風速及溫度設定便於完全控制
- 窄口集風嘴可以將氣流集中吹向特定位置

#### 更少秀髮受損

- EHD+ 熱力均勻分佈技術提供更多保護，打造更有光澤的美髮效果
- 恆溫護髮將溫度保持在 57°C

#### 持久造型

- 冷風掣可塑造個人髮型
- 冷風設定，可溫和吹乾秀髮

## 產品特點

### 1200 瓦



這款 1200 瓦電風筒可以提供最佳的風量以及乾髮效能，讓您每天都能打造亮麗秀髮。

### 靈活的 6 段風速及溫度設定

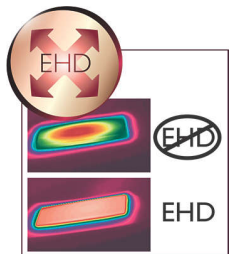


您可對所需的風速和熱量輕鬆進行調節，幫助您塑造完美髮型。6 檔不同的設定確保輕鬆掌控，實現精確而量身定制的造型。

### 扁形集風嘴

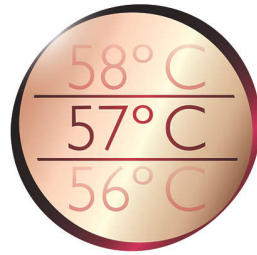
電風筒的集風嘴讓氣流從風嘴集中吹向特定位置。這個功能可以精確地為秀髮打造造型，尤其適合調整髮型或定型。

### EHD+ 熱力均勻分佈技術



先進的 Philips EHD+ 熱力均勻分佈技術確保您的電風筒均勻散熱，即使在高溫下亦然，避免產生損傷頭髮的集中熱點。可為秀髮提供額外保護，幫助您保持頭髮健康且富有光澤。

### 57°C 恆溫護髮



內置恆溫護髮為秀髮提供保護，將溫度保持在 57°C。讓您快速吹乾秀髮，無需過度加熱，保持頭髮的自然濕度，打造亮麗而健康的髮質。

### 冷風擊



冷風按鈕是髮型造型師的必備專業功能，可以在瞬間提供強烈的冷空氣流。在完成造型和定型時，此功能極為有用。

### 冷風設定



冷風設定是一種低溫的設定，透過溫和地吹乾秀髮來把髮質受損降至最低。此功能適用於所有類型的髮質，尤其適合柔細、乾燥或受損髮質。於炎熱的夏季尤其合適！

### 摺合手柄



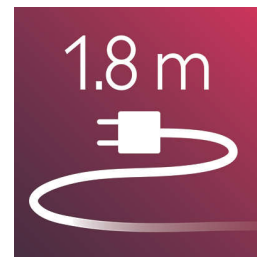
這款電風筒配有摺合手柄。輕巧的電風筒可以輕鬆裝入任何細小空間裡，甚至隨身攜帶。

### 附掛環，方便收納



橡膠掛環位於手柄的最底端，給您多一個存放選擇，在家或入住酒店時使用特別方便。

### 1.8 米電線



1.8 米電源線

### 梳型擴散風嘴

梳型擴散風嘴順滑並分開糾結髮絲，輕鬆進行造型的同時快速吹乾頭髮。這是擴散風嘴與梳子的一種組合，幫助打造一頭富有彈性而茂盛的秀髮，防止髮絲糾結不清。

# 規格

## 技術規格

電源: 1200 W  
電線長度: 1.8 m  
電壓: 220-240 V  
顏色/完成品: 結合粉紅和白色  
淨產品(不包括附件)尺寸: 151x77x236 mm  
彩盒尺寸: 258x94x218 mm  
外殼材料: ABS  
產品 (含附件) 淨重: 429 g  
彩盒重量 (含產品): 576 g  
彩盒容量 (立方厘米): 5287

## 層板

層數: 8  
層板尺寸: 1200x800x2048 mm  
每層外紙箱數量: 4  
層板數量: 256 pcs

## 彩盒的重量及尺寸

A-盒內彩盒的數目: 8  
外紙箱尺寸: 530x394x238 mm  
A-盒重量 (含產品): 5408 g  
A-盒容量 (立方厘米): 49699

## 維修

更換: 是

## 物流數據

原產地: 中國  
CTV 代碼: 8844-885-00  
EAN: 是

