

PHILIPS

Сешоар

5000 Series

2100 W

Технология ThermoShield

2x йонна грижа*

3 настройки за топлина и 2 за скорост



BHD504/00



Бързо сушене без увреждане от топлината** с технологията ThermoShield

Технологията ТермоShield ви дава максимална защита от увреждане от топлината чрез активно контролиране на температурата на въздуха на сешоара до оптимално ниво.

Красиво оформена прическа

- Прецизен контрол с 6 настройки за топлина и скорост
- Студена струя за завършване на прическата
- Тънък накрайник за финални корекции и детайлно оформяне на прическата

Грижа и предпазване

- 2x йонна грижа* за лъскава, гладка коса без хвърчащи краища

Мощно сушене

- Бързо съхнене за професионални резултати с 2100 W

Технология ThermoShield

- Технология ThermoShield за максимална защита от топлината

Акценти

Технология ThermoShield



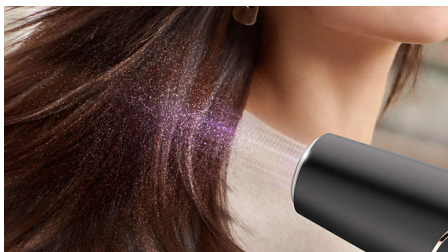
Сензорът за откриване на прегряване активно оптимизира и контролира температурата на въздуха, като предпазва косата ви от увреждане**, причинено от прегряване. Насладете се на сушене без стрес с технологията ThermoShield.

2100W мощност



Този професионален сешоар с мощност от 2100 W създава силен въздушен поток. Полученото съчетание от мощност и скорост ускорява и улеснява сушенето и оформянето на косата.

2x йонна грижа*



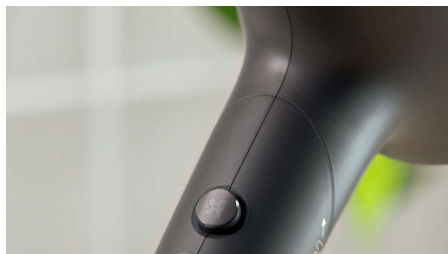
Тази мощна система с йони генерира до 40 милиона йони за една сесия на сушене, усилвайки блясъка на косата ви. Така че можете да се насладите на лъскава коса без хвърчащи краища.

6 настройки за топлина и скорост



Изберете лесно комбинацията от топлина и скорост, която работи най-добре за вашата коса и прическа. Шест различни настройки осигуряват прецизен контрол за персонализирано оформяне на косата.

Студена струя



Бутонът Cool Shot осигурява силна струя от студен въздух. Използва се след оформяне на прическата, за да я завърши и фиксира.

14 мм накрайник за оформяне на прически



Тънкият накрайник прецизно фокусира въздуха за бързи корекции и усъвършенстване на малки детайли от вашата прическа.

Спецификации

Приставки

Концентратор: 14 мм

Технически спецификации

Дължина на кабела: 1,8 м

Мощност: 2100 W

Напрежение: 220-240 V

Мотор: DC

Цвят/покритие: Активен въглен и металик

Характеристики

Халка за закачване

Настройки за загряване/скорост: 6

Студена струя

Сервиз

2 години международна гаранция

Щадящи технологии

Йонна технология: 2x йони*

Технология ThermoShield

