

PHILIPS

Выпрямитель

SalonStraight

Керамика

HR8300



Профессиональная укладка — минимум усилий

Выпрямитель Simply SalonStraight

Создайте свой стиль! Удобный выпрямитель Simply SalonStraight оснащен керамическими выпрямляющими пластинами, нагревается до температуры профессиональной укладки — 180 °С, и обеспечивает идеальный результат.

Неотразимая укладка

- Температура укладки 180°C для создания превосходной прически
- Керамические пластины для ослепительно блестящих волос и идеального скольжения

Удобство использования

- Удобная петелька для хранения
- Легкая фиксация пластин для удобства хранения
- Сетевой шнур 1,8 м
- Удобно использовать благодаря компактности устройства
- Переключение напряжения
- Быстрый нагрев, готовность к использованию за 60 секунд
- Шарнир предотвращает спутывание шнура

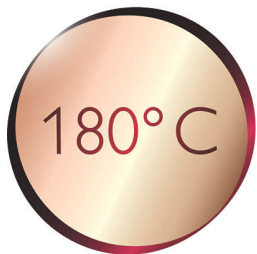
Особенности

Керамические пластины



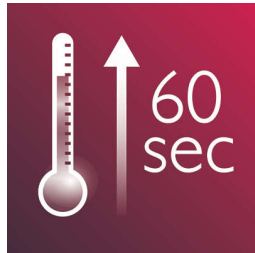
Керамика — это необычайно гладкий и долговечный по своей природе материал, поэтому она считается одним из лучших материалов для выпрямляющих пластин. Керамические пластины легко скользят по волосам, придавая им совершенный блеск.

Температура укладки — 180°C



Высокая температура позволяет менять форму укладки и придает волосам блеск, как будто вы только что из салона красоты

Быстрый нагрев



Выпрямитель быстро нагревается и готов к пользованию всего через 60 секунд после включения

Легкая фиксация пластин

Легкая фиксация пластин для удобства хранения

Петелька для подвешивания прибора

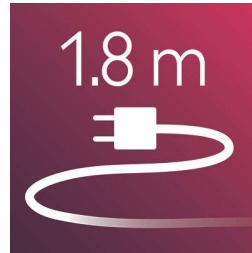


Расположенная в основании рукоятки петелька с резиновым покрытием обеспечивает удобное хранение фена — дома или в гостинице.

Шнур на шарнире

Удобный шарнир позволяет шнуру вращаться, предотвращая его спутывание.

Шнур 1,8 м



Сетевой шнур 1,8 м

Компактный дизайн



Благодаря компактному эргономичному дизайну фен имеет небольшой вес и размер, поэтому он удобен в использовании, а хранить его можно где угодно, ведь он такой маленький.

Переключение напряжения



Переключение напряжения для вашего удобства во время поездок и путешествий

Характеристики

Тип волос

Конечный результат: Прямые

Длина волос: Средний, Короткие

Толщина волос: Средний, Густые, Тонкие

Технические характеристики

Напряжение: 110-240 В

Длина шнура: 1,8 м

Время нагрева: 60

Максимальная температура: 180 °C

Особенности

Шнур на шарнире

Обслуживание

Гарантия 2 года

