

PHILIPS

Выпрямитель
ThermoProtect

StraightCare Essential

Технология ThermoProtect

Система ионизации для сияния
волос

Пластины с кератиновым
покрытием

6 температурных режимов

BHS378/00



Точные настройки и система ионизации: гладкие и блестящие волосы

Создавайте укладку легко и быстро благодаря длинным пластинам с кератиновым покрытием, а также 6 температурным режимам. Заботьтесь о своих волосах с технологией ThermoProtect, предотвращающей перегревание, и обеспечивайте блеск волос с помощью системы ионизации.

Удобство использования

- Функция блокировки пластин для безопасности и удобства хранения
- 6 температурных режимов с LED-индикацией для полного контроля
- Функция автоотключения для безопасного использования
- Переключение напряжения — удобен для поездок и путешествий
- Быстрый нагрев, готовность к использованию через 30 секунд
- Длинные пластины 100 мм для быстрого и удобного выпрямления

Неотразимая укладка

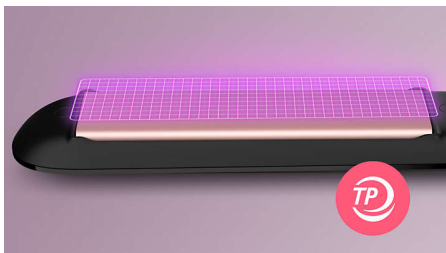
- Система ионизации для гладких, блестящих волос
- Температурный диапазон от 160 °C до 230 °C

Бережный уход за волосами

- Технология ThermoProtect
- Керамические пластины с кератиновым покрытием для гладкого скольжения и придания блеска волосам

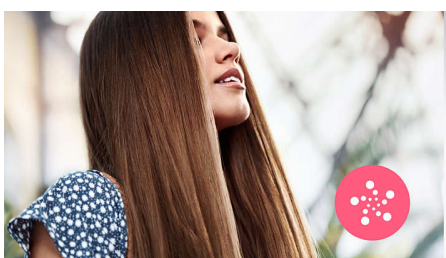
Основные особенности

Технология ThermoProtect



Технология ThermoProtect обеспечивает равномерный нагрев пластин для защиты волос без перегрева.

Ионизация



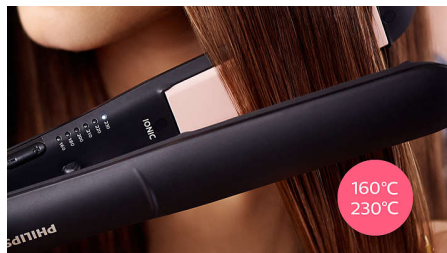
Отрицательно заряженные ионы позволяют снять статическое электричество и улучшить общее состояние волос, а также способствуют закрытию волосяных чешуек, что придает волосам дополнительный блеск. В результате ваши волосы гладкие, сияющие и шелковистые.

Керамические пластины с кератиновым покрытием



Керамические пластины с кератиновым покрытием легко скользят по волосам, облегчая и ускоряя процесс укладки.

Температурный диапазон



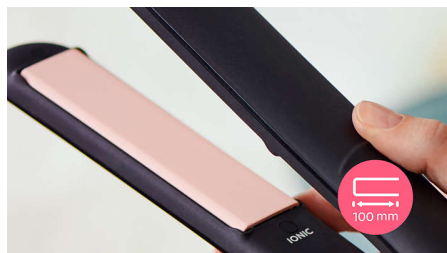
Выбирайте нужную температуру в диапазоне от 160 °C до 230 °C, чтобы обеспечить стойкость укладки и при этом минимизировать риск повреждения волос.

6 температурных режимов



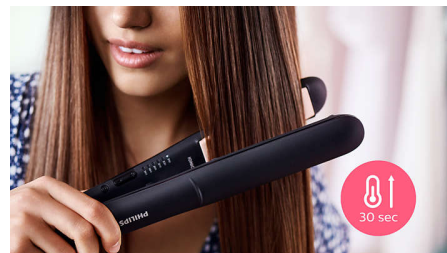
Регулировка температуры от 160 до 230 °C с четкой LED-индикацией для точного управления. Более низкие температуры для завершающих штрихов и бережной укладки. Высокие температуры для стойкого результата. Наслаждайтесь идеальной укладкой без повреждения волос.

Длинные пластины (100 мм)



Длинные пластины 100 мм обеспечивают лучший контакт с волосами и позволяют быстрее и легче выпрямлять волосы.

Быстрый нагрев



Выпрямитель быстро нагревается и готов к использованию всего через 30 секунд после включения.

Автоотключение



Стайлер имеет функцию автоматического отключения для безопасного использования. Он автоматически отключается через 60 минут после включения.

Функция блокировки кнопок



Пластины можно зафиксировать в закрытом положении для безопасности и удобства хранения.

Переключение напряжения



Совместим с розетками 110–240 В. Можно использовать в любой стране.

Характеристики

Технические характеристики

Напряжение: 110-240 В

Длина шнура: 1,8 м

Время нагрева: 30 сек.

Тип регулировки температуры: Ползунок с LED-

индикатором

Длинные пластины: 28 x 100 мм

Температурный диапазон: 160–230 °С

Особенности

Шнур на шарнире

Индикатор готовности к использованию

Материал пластин: Керамические пластины с

кератиновым покрытием

Петелька для подвешивания

Блокировка пластин

Обслуживание

Гарантия 2 года

