

# PHILIPS

Snoerloos scheerapparaat  
voor nat en droog gebruik

Lady Shaver Series 6000

Zwevend enkel scheerblad

10 uur opladen

+7 accessoires



BRL146/00



## Zachte scheerbeurt voor een gladde huid

Ervaar een glad scheerresultaat over uw hele lichaam. De handige en gebruiksvriendelijke Philips Lady Shaver uit de 6000-serie is geschikt voor gevoelige gebieden en maakt de huid moeiteloos glad met respect voor uw gevoelige huid

### Huidvriendelijk scheren

- Afgeronde trimmeruiteinden voor een huidvriendelijk scheerresultaat
- Inclusief kap voor het gladtrekken van de huid

### Moeiteloze gladheid

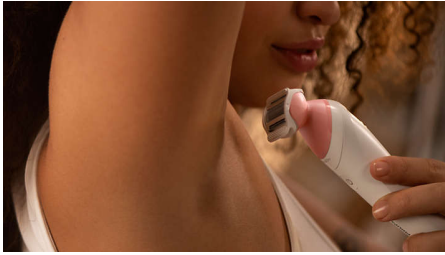
- Een glad en zacht scheerresultaat
- Bewegend enkel scheerhoofd voor een gelijkmatig scheerresultaat
- De scrubhandschoen helpt ingegroeide haartjes te voorkomen

### Eenvoudig te gebruiken en bedienen

- Voor nat en droog gebruik in bad of onder de douche
- Tot 40 minuten snoerloos gebruik
- Ergonomische handgreep voor een moeiteloze bediening
- USB-A-oplaadkabel meegeleverd, stroomadapter niet meegeleverd
- Inclusief trimhulpstuk en kam voor de bikinilijn
- Opbergetui

## Kenmerken

### Een glad en zacht scheerresultaat



De Philips Lady Shaver uit de 6000-serie is ontworpen om zacht en comfortabel aan te voelen op de huid van verschillende lichaamsdelen\*. 80% van onze consumenten bevestigt de afwezigheid van een branderig gevoel en roodheid\*\*. Een gladde huid zonder dat dit ten koste gaat van het huidcomfort

### Afgeronde trimmeruiteinden



Afgeronde trimmeruiteinden voor en achter het scheerblad zorgen ervoor dat het scheerapparaat soepel over uw huid glijdt. 78% van de vrouwen is het ermee eens dat afgeronde trimmeruiteinden krassen voorkomen\*\*\*

### Zwevend enkel scheerblad



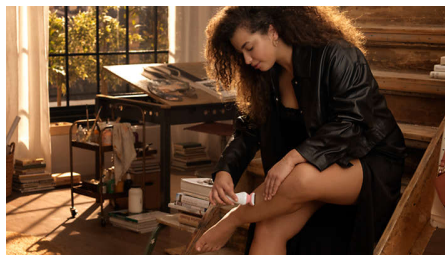
Het bewegende scheerhoofd glijdt op natuurlijke wijze over de contouren en natuurlijke rondingen van uw lichaam en houdt zo nauw en continu contact met de huid voor een gelijkmatig resultaat

### Nat en droog gebruik



Voor zacht en comfortabel gebruik onder de douche of in bad. Met antisliphandvat voor optimaal nat en droog gebruik.

### Snoerloos gebruik



Met oplaadbare batterij biedt de Philips Lady Shaver uit de 6000-serie tot 40 minuten draadloos gebruik

### Ergonomische S-vormige handgreep



De ergonomische, S-vormige handgreep zorgt voor optimale controle en beter bereik met natuurlijke en nauwkeurige bewegingen over het hele lichaam

### Opladen via USB-A



Bij Philips streven we naar duurzaamheid in alle aspecten van het maken van producten. Onze ambitie is afvalvermindering en het

minimaliseren van het aantal USB-adapters dat we op de markt brengen. Neem contact met ons op via Consumer Care Center ([www.philips.com/support](http://www.philips.com/support)) indien u een adapter nodig hebt.

### Trimhulpstuk en kam voor de bikinilijn



Inclusief een trimhoofd en bikinitrimkam om gevoelige zones makkelijker te trimmen en vormen.

### Kap voor het gladtrekken van de huid



De kap voor het gladtrekken van de huid trekt de huid strak tijdens het scheren voor een zachtere ervaring

### Scrubhandschoen



Het gebruik van de scrubhandschoen helpt ingegroeide haartjes tussen scheerbeurten te voorkomen

# Specificaties

## Accessoires

Etui: Basisetui  
Reinigingsborsteltje  
Trimkam  
Soft glide-hulpstuk  
Kap voor het gladtrekken van de huid  
Scrubhandschoen  
Trimhulpstuk voor de bikinilijn  
Kam voor de bikinitrimmer

## Vermogen

Batterijtype: NiMh  
Opladen: Oplaadbaar, 10 uur oplaadtijd  
Gebruikstijd: tot 40 minuten

## Technische specificaties

Spanning: 5 V / 7,5 W  
Materiaal blad: Nikkel  
Aantal scheerbladen: 1  
USB-A-kabel  
Snelheidsstanden: 1

## Gebruiksgemak

Handvat: Ergonomisch  
Draadloos  
Nat en droog te gebruiken  
Oplaadbaar

## Performance

Scheerhoofd: Scheerapparaat met enkel scheerblad  
Huidverzorgingsfuncties: Afgeronde trimmeruiteinden

