

# PHILIPS

## Haarglätter

### SalonStraight DUO

210 °C

Keramik

Marmorschutz

HP4688/00



## Glatte und geschützte Haare, beides gleichzeitig

### SalonStraight DUO

Die kühlen Marmor-Schutzplatten des SalonStraight DUO beseitigen überschüssige Hitze direkt nach dem Glätten. Somit ist die Haartemperatur bei gleicher Stylingtemperatur wesentlich niedriger als bei anderen Haarglättern.

#### **Benutzerfreundlichkeit**

- Kabelgelenk zur Vermeidung von Kabelgewirr
- Einfache Verriegelung für praktische Aufbewahrung
- Automatische Abschaltung nach 60 Minuten
- Statusleuchte (Ein/Aus)
- Ein-/Ausschalter
- Aufhängeöse für bequeme Aufbewahrung
- Hitzebeständige Tasche
- 1,8 m langes Stromkabel

#### **Schön gestylte Haare**

- Keramikplatten für ausgezeichnete Gleitfähigkeit und glänzendes Haar
- 210 °C hohe Temperatur für ein perfektes Styling wie vom Friseur
- Einstellbare Temperaturstufen garantieren glatte Ergebnisse für jeden Haartyp

#### **Weniger Haarschäden**

#### **Zeitsparend**

# Besonderheiten

## Keramikplatten

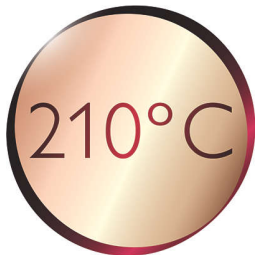


Keramik ist von Natur aus mikroskopisch glatt und haltbar und eignet sich daher bestens als Material für Platten von Haarglättern. Die Platten gleiten mühelos durch Ihr Haar, und es wird perfekt glänzend.

## Einstellbare Temperaturstufen

Dank der einstellbaren Temperaturstufen können Sie die Stylingtemperatur schnell und einfach ändern. So können Sie die perfekte Temperatur für Ihr Haar und Ihre Bedürfnisse wählen und stets das gewünschte Stylingergebnis erzielen.

## 210° C professionelle Temperatur



Mithilfe dieser hohen Temperatur können Sie die Form Ihrer Haare ändern, und Sie erhalten den perfekten Look, als würden Sie gerade vom Friseur kommen.

## Marmor-Schutzplatte

Die weißen Marmor-Schutzplatten absorbieren die austretende Wärme sofort nach dem Glätten, um Schäden an den Haaren auf ein Minimum zu reduzieren.

## Schnelles Aufheizen

Kein Warten mehr, bis der Styler aufgeheizt ist. Schalten Sie ihn einfach ein, und beginnen Sie mit dem Styling.

## Ein-/Ausschalter

Ein-/Ausschalter

## Aufhängeöse



Die gummierte Öse befindet sich unten am Griff und stellt eine weitere Aufbewahrungsmöglichkeit dar, die vor allem zuhause oder im Hotel praktisch ist.

## Kabelgelenk



Das praktische Kabelgelenk dreht das Kabel und vermeidet somit Kabelgewirr.

## Einfache Verriegelung



Der Haarglätter verfügt über einen einfachen Verriegelungsmechanismus. Er befindet sich unten am Gerät, sodass es einfach und schnell verstaут werden kann und vor Beschädigung geschützt wird.

## Hitzebeständige Tasche

Diese hitzebeständige Tasche eignet sich perfekt für das Styling unterwegs. Sie müssen nicht mehr warten, bis der Styler abgekühlt ist. Verpacken Sie ihn einfach in der enthaltenen hitzebeständigen Tasche.

## Sichere Anwendung



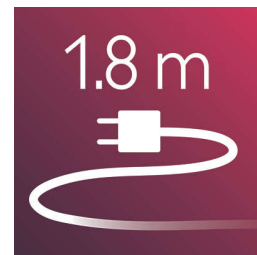
Einige Haarglätter und Lockenstäbe sind mit einer Abschaltautomatik ausgestattet. Diese Funktion bietet Sicherheit. Sollte das Gerät versehentlich eingeschaltet bleiben, schaltet es sich nach 60 Minuten automatisch ab.

## Statusleuchte (Ein/Aus)



Statusleuchte (Ein/Aus)

## Kabellänge 1,8 m



1,8 m langes Stromkabel

# Daten

## Gewicht & Abmessungen F-Box

Produktmaße – ohne Aufsätze (netto): 279 (L)  
x 50,2 (B) x 30,5 (H) mm

Produktmaße: 400 (L) x 95 (B) x 190 (H) mm

Gewicht des Produkts – mit Aufsätzen (netto):  
462 g

F-Box-Gewicht (mit Produkt): 1080 g

Fassungsvermögen F-Box in cm<sup>3</sup>: 7220

## Palette

Anzahl der Schichten: 4

Palettenmaße: 1200 x 80 x 180 (H) mm

Anzahl der A-Boxen pro Schicht: 6

Palettenanzahl: 144 Stck.

## Gewicht & Abmessungen A-Box

Anzahl der F-Boxen in der A-Box: 6

A-Box-Maße: 423 (L) x 310 (B) x 414 (H) mm

Fassungsvermögen A-Box: 54287,8 cm<sup>3</sup>

Gewicht A-Box (mit Produkten): 7230 g

## Zubehör

Hitzebeständige Reisetasche

## Technische Daten

Stromspannung: 110 bis 240 V

Wattleistung: 29 W

Frequenz: 50/60 Hz

