

PHILIPS

Pro 電風筒

DryCare

強勁 AC 摩打

2200 瓦乾髮風力

風速高達每小時 130 公里*

多 2 倍負離子**，秀髮閃亮動人



BHD274/03

快速強效乾髮塑造專業效果

Philips Pro 電風筒配備專業的 AC 摩打，風速高達每小時 130 公里*，帶來快速專業的效果。另外還備有 ThermoProtect 恆溫護髮設定，提供理想的吹髮溫度，保護秀髮避免因過熱受損。

減少秀髮受損

- ThermoProtect 溫度設定
- 多 2 倍負離子**，保持秀髮順滑，閃亮動人

專業的造型效果

- 擴散風嘴可增加豐盈效果，幫你塑造彈性的鬚髮造型
- 6 段速度及熱力調校更便於控制
- 冷風掣可塑造個人髮型
- 9 毫米集風嘴可集中風力，尤其適合為秀髮造型

體驗快速乾髮的效果

- 快速乾髮，強勁 AC 摩打
- 2200 瓦功率快速強效乾髮

產品特點

強勁 AC 摩打



Philips Pro 電風筒採用針對專業市場開發的高性能 AC 摩打。可產生高達每小時 130 公里*的風速，乾髮效果快速有效。

2200 瓦功率



這款 2200 瓦的 Pro 電風筒風力強勁。風力與風速的完美結合，帶來更快速、更輕鬆的乾髮及造型體驗。

ThermoProtect 健康護髮溫度

ThermoProtect 健康護髮溫度可提供理想的吹髮溫度，保護髮絲令其不因過熱而受損。在使用相同的風量下，以健康護髮溫度吹髮可獲得最佳的護髮效果。

多 2 倍負離子**



帶電負離子能夠消除靜電、改善髮質並撫平頭髮毛鱗片，令頭髮倍顯柔順有光澤。負離子護髮帶來柔順、謝絕毛燥，且光澤亮麗的秀髮。先進的負離子造型髮梳可帶來離子護髮效果，髮梳釋放的離子是一般離子器的兩倍，讓每一絲秀髮都能獲得全方位護理。

冷風掣



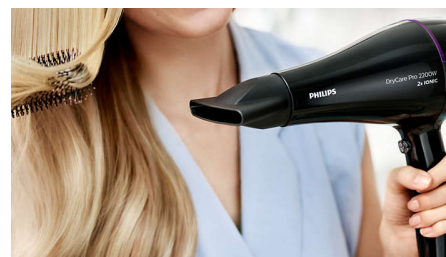
這是一種必備的專業功能，冷風掣可以在瞬間提供強烈的冷空氣流。在完成造型和定型時，此功能極為有用。

精確控制



您可對所需的風速和熱量輕鬆進行調節，幫助您塑造完美髮型。6 檔不同的設定確保掌控自如，實現精確而量身定制的造型。

9 毫米超扁形集風嘴



9 毫米集風嘴可集中風力，方便吹向特定位置，精確地為秀髮造型，尤其適合乾髮和造型使用。

擴散風嘴



擴散風嘴將氣流擴散在頭髮上，營造豐盈感覺並減少鬍毛。如要取得最佳效果，貼近髮根位置，讓擴散風嘴的細緻髮針營造豐盈感覺、增加蓬鬆度和造型曲髮。

規格

附件

集風嘴: 9 毫米

配件

附件: 擴散風嘴

技術規格

電源: 2200 瓦

電線長度: 2 米

電壓: 220 伏

頻率: 50-60 Hz

瓦數: 2200 瓦

摩打: AC

乾髮風力: 高達每小時 130 公里*

功能特點

冷風擊: 是

存放掛環: 是

熱力/風速調校: 6

服務

2 年保養: 是

護髮技術

離子護髮: 雙倍離子

恆溫護髮設定: 是

