

PHILIPS

Fen

Essential

1600 W

Postavka ThermoProtect

Drška na sklapanje

Univerzalni napon



BHD006/00



Snažno sušenje uz negu, u pokretu

Philips Hair Dryer Essential pruža veliku snagu sušenja od 1600 W, uz negu kose pomoću postavke temperature ThermoProtect. Kompaktni dizajn sa sklopivom drškom predstavlja savršen izbor gde god da krenete.

Jednostavno korišćenje

- Univerzalni napon za upotrebu širom sveta
- 3 fleksibilne postavke toplote i brzine
- Praktična kukica za jednostavno odlaganje
- Drška na sklapanje za jednostavno odlaganje

Prelepo oblikovana kosa

- 1600 W snage sušenja
- Postavka za temperaturu ThermoProtect
- Hladan mlaz vazduha za oblikovanje frizure

Dodaci

- Mlaznica od 20 mm za usmeren protok vazduha

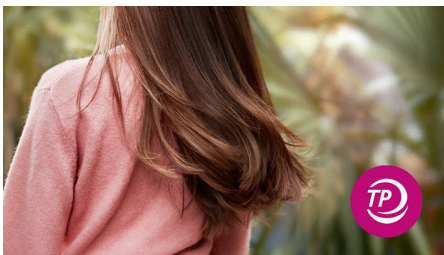
Važne karakt.

1600 W snage sušenja



Ovaj fen od 1600 W obezbeđuje optimalan nivo protoka vazduha radi svakodnevnog ostvarivanja prelepih rezultata.

Postavka temperature ThermoProtect



Postavka temperature ThermoProtect omogućava optimalnu temperaturu sušenja i pruža kosi dodatnu zaštitu od pregrevanja. Isti snažni protok vazduha obezbeđuje najbolje rezultate i pri tome neguje kosu.

Drška na sklapanje



Kompaktni dizajn sa drškom na sklapanje olakšava pakovanje, odlaganje i nošenje fena svuda.

Univerzalni napon



Kompatibilan s naponom 110 – 240 V. Možete ga koristiti uvek kada putujete po svetu.

3 fleksibilne postavke brzine



Ovaj fen nudi 3 unapred izabrane kombinacije brzine/toplote da biste brzo i lako oblikovali kosu na željeni način.

Mlaznica od 20 mm



Mlaznica usmerava vazduh za precizno oblikovanje i doterivanje.

Hladan mlaz vazduha



Hladni mlaz vazduha daje mlaz hladnog vazduha – obavezna postavka za učvršćivanje i dovršavanje frizure.

Kukica za jednostavno odlaganje



Gumena kukica se nalazi pri osnovi drške. Koristite je za jednostavno odlaganje kod kuće ili dok ste na putu.

Specifikacije

Težina i dimenzije

Veličina proizvoda: 274 x 78 x 174mm

Težina proizvoda (sa izuzetkom pakovanja):
425 g

Tehničke specifikacije

Napon: 110–127/220–240 V

Boja/ gornji sloj: ABS visokog sjaja i matirani

Dužina kabla: 1,8 m

Snaga: 1600 W

Frekvencija: 50–60 Hz

Motor: DC motor

Funkcije

Drška na sklapanje

Petlja za kačenje

Dvostruki napon

Broj nastavaka: 1

Nastavak/usmerivač

Hladan mlaz vazduha

Servisiranje

2 godine garancije širom sveta

