

# PHILIPS

## Hajszárító

DryCare Advanced

ThermoBalance érzékelő

Ionos

2200 W

BHD186/00



## Aktív hő elleni védelem a 22%-kal ragyogóbb hajért\*.

A forró és hűvös légáram folyamatos váltakozása kellemes érzést nyújt a haj és a fejbőr számára. A 2200 wattos szárítási teljesítménynek és a TurboBoost beállításnak köszönhetően a kívánt gyors, erőteljes szárítást és formázást érheti el.

### Egyszerűen használható

- 1,8 m hosszú kábel a kényelmes használathoz
- Akasztó az egyszerű és kényelmes tároláshoz

### Gyönyörűen formázott haj

- Hideg levegő a frizura rögzítéséhez
- Keskeny légáram fúvócső a tökéletes kefehasználatához
- Masszírozó diffúzor a legjobb tartás és a legdúsabb fürtök érdekében
- Turbo boost az extra gyors szárításhoz
- 2200 W-os gyors, nagy teljesítményű szárítóerő
- 3 hőfok- és 2 sebességbeállítás a teljes testreszabhatóság érdekében

### Kevésbé károsítja haját

- Ionos kondicionálás a fényes, sima hajért

### ThermoBalance érzékelő

- A ThermoBalance aktív hővédelmet nyújt

# Fénypontok

## ThermoBalance érzékelő

A Philips innovatív ThermoBalance technológiája intelligens és kimagasló védelmet biztosít hajának. Az érzékelő folytonosan felméri a levegő hőjét, és folyamatosan beállítja a hőmérsékletet a gyors és egészséges hajszárítás érdekében. Ha a ThermoBalance érzékelő be van kapcsolva, a LED világít. Kellemes, folyamatos hőmérséklet-változást érezhet, ami megakadályozza, hogy károsító forró pontok keletkezzenek a hajon. Így haja és fejbőre folyamatos, aktív védelemben részesül a felforrósodással szemben.

## 2200 W teljesítmény



Ez a 2200 W-os professzionális hajszárító erős légáram létrehozására képes. Az erő és a sebesség találkozása gyorsabbá és egyszerűbbé teszi a szárítást és a formázást.

## Hideg levegő a frizura rögzítéséhez



Alapvető professzionális beállításként a hideg levegő gomb erőteljes hideg levegőt fúj a hajra, amit a hajformázás végén alkalmaznak a frizura rögzítéséhez.

## Precíz kezelés



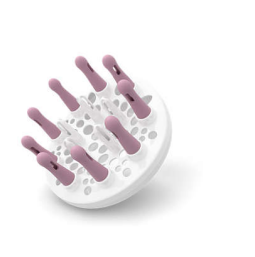
A hőmérséklet- és sebességfokozatok egyszerűen beállíthatók és szabályozhatók a tökéletes forma létrehozásához. 3 hőmérséklet- és 2 sebességfokozat közül választhat a teljes szabályozás, a pontos szárítás és formázás érdekében

## 11 mm keskeny fúvócső



A vékony, 11 mm-es hajformázó nyílás a kívánt területre irányítja a légáramot a pontos formázáshoz. Kiválóan alkalmas a végső igazítások elvégzésére.

## Masszírozó diffúzor



Az aszimmetrikus masszázsdiffúzor egyedi, aszimmetrikus, a fej kontúrájához igazodó kialakítással rendelkezik, így könnyebben és intuitívabban használható. A diffúzor elosztja haján a légáramot, egészségesebben szárít, dúsít és simává tesz, a gumitüskékkel pedig masszírozhatja és stimulálhatja fejbőrét, javíthatja haja vitalitását. A legjobb eredmény érdekében tartsa közel a fejtetőhöz, illetve a

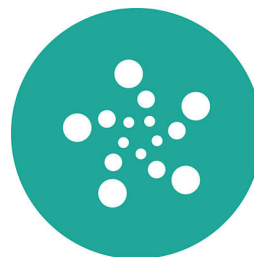
hajgyökerekhez, és hagyja, hogy a diffúzor masszázstüskéi ruganyossá tegyék haját, és loknikat alakítsanak ki.

## Turbo boost



Turbo boost gomb erősebb légárammal, hogy még gyorsabban száríthassa haját.

## Ionos kondicionálás



Azonnali ápolást ad a hajnak az ionos kondicionálás segítségével. A negatív töltésű ionok megszüntetik az elektrosztatikusságot, kondicionálják a haját, ezáltal az Ön haja fényesebb és ragyogóbb lesz. Az eredmény csodálatosan fényes, sima és könnyen fésülhető haj.

## Akaszto az egyszerű tároláshoz



A gumiózott akasztó a fogantyú alján helyezkedik el, és a segítségével könnyen tárolhatja, otthon vagy akár egy szállodában is.

# Műszaki adatok

**Műszaki adatok**

Tápellátás: 2200 W

Feszültség: 220–240 V

Kábel hossza: 1,8 m

Teljesítmény: 2200 W

Frekvencia: 50–60 Hz

Motor: Egyenáramú motor

**Jellemzők**

Behajtható fogantyú: Nem

Kerámiabevonat: Nem

Diffúzor

Akasztógyűrű

Feszültségválasztó: Nem

Ionos légáram

Tartozékok száma: 2

Fúvócső / keskeny fúvócső

Hordtáskával együtt: Nem

Hideglevegő-fokozat

**Szerviz**

2 év garancia

