

# PHILIPS

## 直髮器

### Prestige

個人化技術

保持髮質自然強韌度\*

鎖住高達 70% 天然水分\*\*

4 倍負離子強效釋放技術，秀髮閃亮動人\*\*\*



BHS830/03



## 以 SenseIQ 打造個人化直髮造型體驗 證實有效維持髮絲93%自然強韌\*

隆重介紹 Philips 個人化直髮器，配備 SenseIQ 智能感溫調控技術，專為鎖緊秀髮深層水分而設。直髮效果？每次造型時都能為您帶來強韌、健康且充滿光澤的秀髮。

#### 方便使用

- 順滑無阻
- 運用 3 種造型模式，輕鬆直髮
- 不導熱頂端，助您打造心中理想造型
- 捲式收納袋方便造型
- 快速造型

#### 呵護秀髮

- 為秀髮帶來獨特呵護
- 保持髮質強韌度
- Tetra Ionic 系統締造閃亮秀髮

#### SenseIQ 智能調控技術

- 調節直髮效能，防止秀髮過熱
- 個人化直髮
- 感應頭髮溫度

# 產品特點

## 個人化



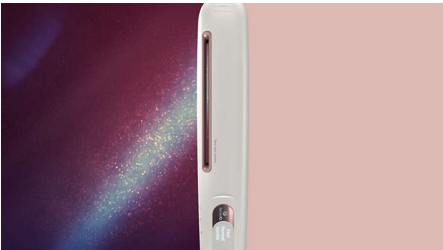
SenseIQ 智能感溫調控技術打造個人化直髮體驗。感應 — 主動式數碼感溫器在每次造型過程中感測秀髮溫度超過 20,000 次。調節 — 智能微處理器自動調節溫度，防止秀髮過熱。呵護 — 感應和調節技術在造型時保護秀髮，並可鎖住秀髮高達 70%\*\* 的天然水分。

## 強



配備 SenseIQ 的直髮器證實可維持高達 93% 髮質強韌度\*，確保您的秀髮內裡健康，外表光澤亮麗。

## Tetra Ionic 系統



Tetra Ionic 系統讓秀髮在充沛的離子中感受到滋潤。這項專利設計利用直髮器兩邊的 4 個特製噴嘴，釋放數以百萬的離子。這些滋潤微粒會消除靜電、去除毛燥，為秀髮打造滑亮生輝的光澤。

## 感應



別緻秀髮，獨特呵護。每一下，Philips 直髮器 Prestige 都在為您打造個人化形象。主動式數碼感溫器在每次造型過程中感測秀髮溫度超過 20,000 次，讓您每次造型時都能享受專門為您塑造的體驗。

## 調控



智能微處理器就如 SenseIQ 的大腦，會持續分析並調節溫度。直髮器會因應您的秀髮調節熱力，從而避免過熱，保證達到您想要的造型效果。

## 呵護



您的秀髮值得專屬呵護。直髮器配備 SenseIQ 智能感溫調控技術，有效鎖緊髮芯高達 70%\*\* 的天然水分，讓秀髮閃耀亮麗健康的光澤。

## 順滑無阻



超暢滑面板經過打磨處理，能夠流暢滑過髮絲表面，順利無阻。

## 輕鬆直髮



一按即可根據秀髮類型從三個模式之中作出選擇：「快速」模式：加熱至 210°C，適合濃密、粗糙、捲曲質感等難以拉直的頭髮。「一般」模式：加熱至 190°C，適合適中質感的頭髮或柔和波浪捲髮。「溫和」模式：加熱至 170°C，適合幼細、淡色、金黃色或染色頭髮。為了保護頭髮，SenseIQ 在所有模式中都會自動啟用。

## 準確造型



想打造亮眼的捲髮？沒問題。將髮束放在面板之間，滑動時將直髮器往內或外捲動。用另一隻手握著不導熱頂端，可以更易操控、更加精準。

# 規格

## 配件

套: 隔熱捲式收納袋  
隔熱保護蓋: 是

## 技術規格

電壓: 110-240 伏  
電線長度: 2 米  
加熱時間: 15 秒  
造型溫度: 120°C - 230°C

## 功能特點

自動斷電安全裝置: 60 分鐘後  
旋轉式電線: 是  
存放掛環: 是  
設定: 3 種模式: 「快速」、「正常」、「溫和」  
LED 顯示屏: 是

## 服務

2 年全球保養: 是

## 護髮技術

離子護髮: 有, 4 個離子噴嘴  
SenseIQ 智能調控技術: 是

