

# PHILIPS

## Hajgyenesítő

HP4625/00



## A Salon készlet mindig előnyös külsőt kölcsönöz Salon hajformázó készlet

Ez a hajgyenesítő tökéletesen egyenes eredményt biztosít a nőknek, az utazások alkalmával is. A SalonStraight Want2Move összehajtható és mindössze 30 másodperc alatt felmelegszik, így rögtön kezdheti is a hajformázást. A tartozék hőálló utazó tokban szállítható.

### **Egyszerű használat**

- Kettős feszültségválasztás – a világ bármely részén használható
- Hőálló tok
- Behajtható fogantyú a könnyű hordozhatóságért
- Praktikus zsebtükör
- Kompakt kialakítás, egyszerű kezelés
- Tartozék: Precíziós borotva és szemöldökformázó

### **Gyönyörűen formázott haj**

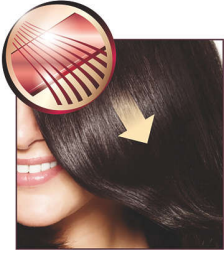
- 180 °C-os hőmérséklet a gyönyörű frizuráért
- Kerámia lapok a sima és csillogó hajért

### **Időmegtakarítás**

- Azonnali felmelegedés: 30 másodpercen belül használatra kész

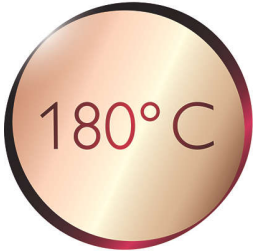
# Fénypontok

## Kerámia lapok



A hajgyenesítő lapok egyik legkiválóbb alapanyaga a kerámia, mely természetéből adódóan rendkívül sima és tartós. A lapok könnyedén siklanak végig a haján, a haja pedig tökéletesen csillogó lesz.

## 180 °C-os hőmérséklet

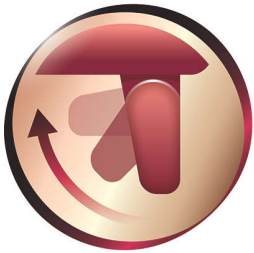


Ez a magas hőmérséklet lehetővé teszi haja formázását, és olyan tökéletes külsőt biztosít, mintha most lépett volna ki a fodrászszalonból.

## Azonnali felmelegedés

Nem kell többé hosszasan várakoznia, amíg a hajformázó felmelegszik; csak bekapcsolja, és már kezdheti is a hajformázást.

## Behajtható fogantyú



A hajszáritó fogantyúja behajtható. Az eredmény egy kicsi és könnyű hajszáritó, amely bárhol elfér, és amelyet épp ezért bárhová magával vihet.

## Kompakt kialakítás



Ez egy kompakt és ergonomikus, modern kialakítású hajformázó. Kis tömegű és könnyen kezelhető, ráadásul olyan kicsi, hogy gyakorlatilag bárhol elfér.

## Feszültségválasztó



Kettős feszültségválasztás – a világ bármely részén használható

## Hőálló tok

Ez a hőálló tok kiválóan segíti a hajformázást utazás közben. Nem kell megvárnia, amíg a hajformázó kihűl. Egyszerűen helyezze bele a tartozékként kínált, hőálló tokba.

## Zsebtükör

Bármikor ellenőrizheti, hogy haja tökéletesen áll-e

## Precíziós vágókészülék

Tartozék: Precíziós borotva és szemöldökformázó

# Műszaki adatok

## Csomagolás tömege és mérete

Termék méretei tartozékok nélkül: 300 (Ho) x 45 (Szé) x 50 (Ma) mm

F-doboz méretei: 225(200) (Ho) x 70(62) (Szé) x 240(Ma) mm

A termék nettó tömege tartozékokkal együtt: 400 g

F-doboz térfogata: 3490 cm<sup>3</sup>

Csomagolás tömege [termékkel együtt]: 590 g

## Raklap

Mennyiség: 280

Rétegek száma: 7

Raklapméret: 1200 x 800 mm

Gyűjtőcsomagolások száma rétegenként: 5

## Gyűjtőcsomagolás tömege és mérete

Gyűjtőcsomagolásban található

egységdobozok száma: 8

Méret: 466 (Ho) x 313 (Szé) x 258 (Ma) mm

Tömeg: 5100 g

## Szervizelhetőség

Csere

## Logisztikai adatok

CTV kód: 8844-625-00

EAN csomagolás

Származási hely: Kína

## Műszaki adatok

Feszültség: ~100-240 V

Kábel hossza: 1,8 m

Szín/felület

Hajformázó - készülékház anyaga: PET

Hajformázó teljesítménye: 17 V

DC frekvencia (hajformázó): 50/60 Hz

Arcborotva feszültsége: 1,5 DC V

Arcborotváló teljesítménye: 0,45 W

