

PHILIPS

Hajszárító

DryCare Advanced

2300 W

ThermoProtect beállítás

dúsító diffúzorral

Ionos ápolás



BHD290/00

Négyszer több ion a tökéletesen fénylő hajért masszírozó diffúzorral és 11 mm-es hajformázó fúvócsővel

Gyors hajszárítás, miközben óvja hajszálait. A hajszárító többféle sebesség- és hőmérsékletbeállítással rendelkezik. A funkciók közé tartozik a ThermoProtect, mely gyors szárítást tesz lehetővé állandó, kíméletes hőmérsékleten, valamint az ionos ápolás.

Egyszerűen használható

- Akasztó az egyszerű és kényelmes tároláshoz
- 1,8 méteres hálózati kábel
- Teljesítményt és minőséget hangsúlyozó elegáns, nőies vonalvezetés
- Az eltávolítható levegőszűrő révén gyors és egyszerű a tisztítás

Gyönyörűen formázott haj

- Hideg levegő a frizura rögzítéséhez
- Nagyobb volumen, maximális vastagság, fűrtök és loknik
- 6 rugalmas sebesség- és hőmérséklet-beállítás a teljes vezérlés érdekében
- Ultravékony 11 mm-es hajformázó fúvócső a pontos formázáshoz
- Professzionális, 2300 W-os teljesítmény

Kevésbé károsítja haját

- ThermoProtect hőmérséklet-beállítás
- Négyszer hatékonyabb ionos kondicionálás a tökéletesen fénylő hajért

Fénypontok

2300 W



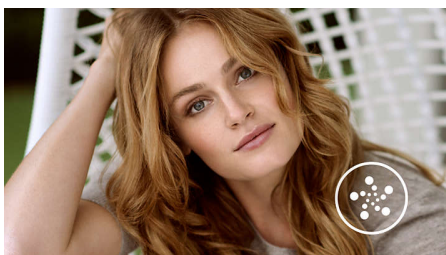
Ez a 2300 W-os professzionális hajszárító különösen erős légáram létrehozására képes. Az erő és a sebesség találkozása gyorsabbá és egyszerűbbé teszi a szárítást és a formázást.

Különleges vonalvezetés



Ez a hajszárító a formatervezés modern, kifinomult megközelítése. A lágy, könnyed kontúrok és a meghosszabbított arányok finoman jelzik a nőiességet, míg a pontos részletek és a kiváló minőségű anyagok és bevonatok egyértelműen utalnak a termék kiváló teljesítményére.

Extra ionos ápolás



Kényeztesse haját az intenzív ionos kondicionálással. Ez a hajszárító négyszer több negatív töltésű iont bocsát ki, mint más hajszárítók. Az eredmény: páratlanul ragyogó és sima haj. Minden csupa csillogás!

ThermoProtect technológia



A ThermoProtect hőmérséklet optimális szárítási hőmérsékletről gondoskodik, és további védelmet nyújt a hajnak a túlmelegedés ellen. Változtatlanul erős légárammal érheti el a legjobb eredményt, mindezt gondoskodás mellett.

Sebesség- és hőmérséklet-beállítások



A sebesség és a hőfok könnyedén állítható a tökéletes frizura érdekében. A hat különböző beállítás teljes kontrollt biztosít a precíz és egyénre szabott formázáshoz.

Ultravékony 11 mm-es hajformázó fúvócső



Az ultravékony 11 mm-es hajformázó fúvócső a kívánt területre irányítja a légáramot a pontos formázáshoz. Kiválóan alkalmas a végső igazítások elvégzésére.

Aszimmetrikus dúsító diffúzor

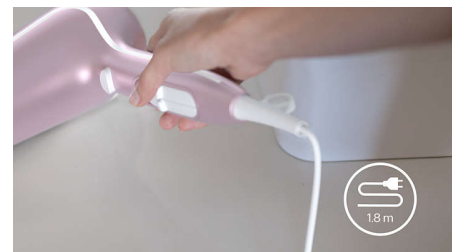
A dúsító diffúzor egyedi, aszimmetrikus, a fej kontúrához igazodó kialakítással rendelkezik, így könnyebben és intuitívabban használható. A diffúzor elosztja a légáramot a haján, egészségesebben szárítja, dúsítja és simává teszi a haját. A legjobb eredmény érdekében tartsa közel a fejtetőhöz, illetve a hajgyökerekhez, és hagyja, hogy a diffúzor finom bevonatú tüskéi dúsítsák, ruganyossá tegyék haját, és loknikat alakítsanak ki.

Hideglevegő-fokozat



A hajformázókhöz alapvetően hozzátartozó professzionális funkcióként a hideg levegő gomb erőteljes hideg levegőt fúj a hajra, amit a hajformázás végén alkalmaznak a frizura rögzítéséhez.

1,8 méteres kábel



Az 1,8 m hosszú hálózati kábelnek köszönhetően kényelmesen használható.

Műszaki adatok

Műszaki adatok

Tápellátás: 2300 W

Feszültség: 220–240 V

Szín/felület: Elegáns rózsaszín

Kábel hossza: 1,8 m

Teljesítmény: 2300 W

Frekvencia: 50–60 Hz

Motor: Egyenáramú motor

Készülék ház anyaga: PC

Jellemzők

Diffúzor: Aszimmetrikus dúsító diffúzor

Hideglevegő-fokozat

Akasztógyűrű

Ionos légáram

Tartozékok száma: 2

Fűvócső / keskeny fűvócső: Ultravékony 11 mm-es hajformázó fűvócső

Szerviz

2 év garancia

