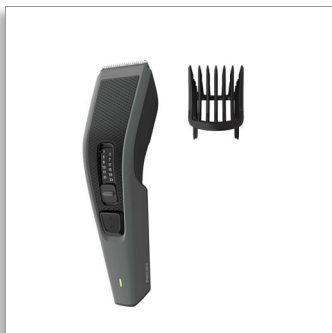




Philips Hairclipper series
3000
Hårklipper

Knive i rustfrit stål
13 længdeindstillinger
75 min. u. ledning/8 t. opladning



HC3520/15

Nem og ensartet klipning

Hurtigere klipning uden tilstopning*

Bliv klippet hurtigt og nemt. DualCut-teknologi med selvslibende skær klipper dobbelt så hurtigt*. Trim-n-Flow-teknologi er udstyret med en kam, der har til formål at forhindre tilstopning – så du kan færdiggøre din frisure på én gang.

Nem at anvende

- Nemt aftagelige skær for nem rengøring
- Ergonomisk design giver øget komfort og kontrol
- Op til 75 minutters ledningsfri brug

Performance

- Trim-n-Flow-teknologi for konstant klipning
- Maksimal præcision med dobbelte skær
- Få en perfekt, men beskyttende trimning

Præcis længdekontrol

- Justerer til forskellige længdeindstillinger

Bygget til at holde

- Skærene skal ikke smøres
- Garanti for købsbeskyttelse

PHILIPS

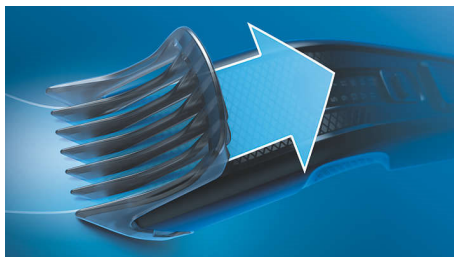
Hårklipper

Knive i rustfrit stål 13 længdeindstillinger, 75 min. u. ledning/8 t. opladning

HC3520/15

Vigtigste nyheder

Trim-n-Flow-teknologi



Vores Philips-hårklipper med en ny, innovativ kam er udformet, så den forhindrer hår i at sætte sig fast. Så kan du klippe dit hår, fra start til slut, uden afbrydelser.

DualCut-teknologi



Philips Hårklipper 3000 har avanceret DualCut-teknologi for at opnå maksimal præcision. Den leveres med dobbelte skær og er designet til at forblive lige så skarp som første dag.

Knive i rustfrit stål



De selvslibende stålskær er designet til at være utroligt holdbare. Selv efter fem år skærer de med samme præcision og nøjagtighed som første dag.

13 låsbare længdeindstillinger



Klip dit hår til nøjagtig den længde, du ønsker. Du skal blot vælge en af de 12 længdeindstillinger mellem 1 mm til 23 mm i trin på 2 mm eller fjerne kammen for at få en tæt trimning på 0,5 mm.

Til brug med eller uden ledning



Undgå at blive viklet ind i dine ledningsfri hårklippere – en 8 timers opladning giver op til 75 minutters effektiv klipetid. Eller lad den være tilsluttet for uafbrudt trimning.

Komfortabelt greb



Philips-hårklippere har et håndtag med ru overflade, der er designet til nem håndtering, så du kan klippe dit hår med kontrol og komfort.

Nem at rengøre



Rengør nemt dine elektriske hårklippere. Du skal blot åbne hovedet for at frigøre og rengøre skærene.

Ingen vedligeholdelse



Klippeeffekt, der er nem at vedligeholde – vores skær skal aldrig smøres.

2 års verdensomspændende reklamationsret



Alle vores grooming-produkter er bygget til at holde. De leveres med to års garanti, skal aldrig smøres og er kompatible med alle spændinger over hele verden.

Hårklipper

Knive i rustfrit stål 13 længdeindstillinger, 75 min. u. ledning/8 t. opladning

HC3520/15

Specifikationer

Tilbehør

- Vedligeholdelse: Rensebørste
- Kam: Justerbar hårkam

Strøm

- Batteritype: Ni-MH
- Automatisk spændingstilpasning: 100-240 V
- Opladning: Fuld opladning på 8 timer
- Driftstid: Op til 75 minutter

Design

- Håndgreb: Ergonomisk greb og håndtering

Service

- 2 års verdensomspændende reklamationsret

Klippesystem

- Skærenhed: Knive i rustfrit stål
- Trim-n-Flow-teknologi
- Klippebredde: 41 mm
- Længdeindstillinger: Fra 0,5 til 23 mm
- Antal længdeindstillinger: 13
- Præcision (interval): 2 mm

Brugervenlig

- Vedligeholdelsesfri: Olie ikke nødvendigt
- Rengøring: Aftagelig kniv, Vaskbare skær
- Betjening: Brug med og uden ledning



Udgivelsesdato
2023-10-21

Version: 3.3.1

EAN: 87 10103 84284 2

© 2023 Koninklijke Philips N.V.
Alle rettigheder forbeholdes.

Specifikationerne kan ændres uden varsel. Varemærker tilhører Koninklijke Philips N.V. eller deres respektive ejere.

www.philips.com

* Hurtigere klipping uden tilstopning – testet på afklippet hår med en længde på op til 19 mm, sammenlignet med kammens forgænger
* Klipper dobbelt så hurtigt som Philips-forgænger