

PHILIPS

sonicare

Elektriline Sonic-
hambahari

3100 series

Sonic-tehnoloogia

Surveandur

QuadPacer ja SmarTimer

Peenike, ergonomiline disain



HX3673/13



Nägemist, tavaline hambahari. Tere, Sonic-
tehnoloogia.

Eemaldab kuni kolm korda rohkem kattu*

Hambaharjaga kombineeritud Sonic-tehnoloogia eemaldab õrnalt kattu kuni kolm korda paremini* kui tavaline hambahari.

Disainitud ümbrusega sobivaks

- Teadke alati, millal on vaja harjapead vahetada
- 14-päevane aku kestvus
- Muudab reisimise lihtsamaks

Optimeerib harjamist

- Optimeerige harjamist SmarTimeri ja QuadPaceriga

Lihtne üleminek Sonicare'ile

- Lihtne algus ülemineku lihtsustamiseks

Kaitseb igemeid

- Sisseehitatud surveandur kaitseb hambaid ja igemeid

Puhastab põhjalikult

- Eemaldab kattu käsihambaharjaga võrreldes kolm korda paremini*
- Meie ainulaadne tehnoloogia võimaldab teil puhastada põhjalikult, kuid õrnalt

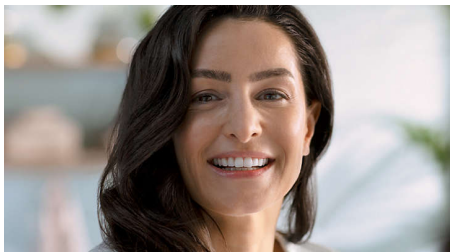
Esiletõstetud tooted

Täiustatud Sonicare'i tehnoloogia



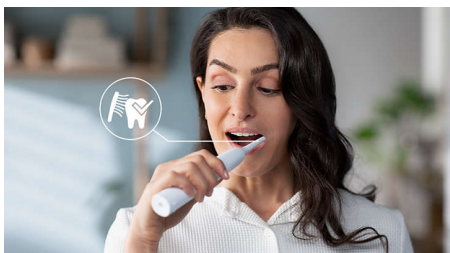
Võimsad vibratsioonid tekitavad mikromullid suunates need hambavahedesse ja mööda igemejoont edasi. Vaid kahe minutiga saate sellise tulemuse, mille saavutaksite käsihambaharjaga kahe kuu jooksul. ** 31000 harjaliigutust minutis puhastavad hambaid õrnalt, eemaldades kattu, et tagada põhjaliku igapäevase puhastamise.

Eemaldab kattu kolm korda paremini*



Täiustatud Sonic tehnoloogiaga Sonicare'i elektrilise hambaharja puhul on kliiniliselt tõestatud, et see eemaldab hambakattu kuni KOLM KORDA paremini* kui käsihambahari. See eemaldab hambakatu hammaste vahelt ja igemejoonelt ning aitab igemeid kaitsta.

Kaitseb igemeid



Sisseehitatud surveandur tuvastab automaatselt rakendatud surve, hoiatab teid ja vähendab hambaharja vibratsioone

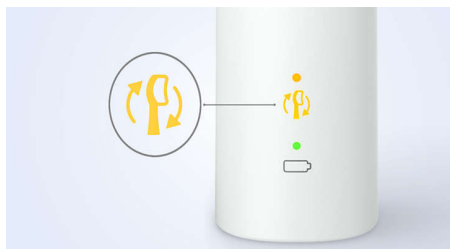
automaatselt, et igemeid kaitsta. Hambahari tuletab pulseeriva heliga meelde, et te avaldatavat survet vähendaksite. 7 inimest 10-st leidsid, et see funktsioon aitas neil saada paremateks harjajateks.

SmartTimer ja QuadPacer



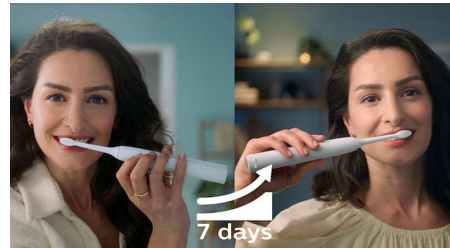
Kaheminutiline Smarttimer ja 30-sekundiline QuadPacer juhendavad teid harjama soovitatud aja vältel kõigis suupiirkondades, et tagada täielik puhastus.

BrushSynci vahetamise meeldetuletus



Kõik harjapead kuluvad ühel hetkel ära, seega tuleb teil parima tulemuse tagamiseks ka enda harjapea kulumist jälgida. Meie BrushSync-tehnoloogia peab arvestust harjapea kasutusaja ja selle üle, kui tugevalt olete harjanud. Kui vahetamisaeg on käes, annab sellest teada käepidemel olev BrushSynci vahetamise meeldetuletus ja lühike piiks.

Lihtne algus



Meie lihtsad alustamisprogrammid aitavad teil uue hambaharjaga järk-järgult harjuda – suurendage harjamisvõimsust aeglaselt esimese 14 kasutuskorra jooksul.

Vastupidav aku



Aku peab vastu kuni 14 päeva, nii ei pea te seda kogu aeg laadima.

Õhuke reisivutlar



Meie kvaliteetse reisivutlariga saate oma hambaharja hügieeniliselt kaasa pakkida ja meie kompaktne USB-laadimisalus tagab liikvel olles laetud aku. Ühe täieliku laadimiskorraga saate hambaharja kaks nädalat tavapäraselt kasutada. Pikematele reisidele soovime kaasa võtta laadija.

Spetsifikatsioon

Võimsus

Pinge: DC5V

Tehnilised andmed

Aku: Laetav

Kasutamisaeg (täislaetust kuni tühjani): 14 päeva*****

Aku tüüp: Liitiumioon

Disain ja viimistlus

Värv: Valge

Hooldus

Garantii: Kaheaastane piiratud garantii

Kergesti kasutatav

Harjapeade süsteem: Lihtsa klõpskinnitusega harjapead

Akunäidik: Märgutuli aku laetuse kohta

Käepide: Peenike, ergonoomiline disain

BrushSynci vahetamise meeldetuletus:

Asendamise meeldetuletus, Teadke alati, millal tuleb, harjapead vahetada, Meeldetuletuse ikoon süttib, tagades alati parimad tulemused

Kaasasolevad tarvikud

Reisivutlar: 1

Laadija: 1

Käepide: 1 3100 seeria

Harjapea: 1 tüüpsuuruses ProResults C1

Puhastusjõudlus

Talitus: Eemaldab kuni kolm korda rohkem kattu*

Kiirus: Kuni 31 000 harjaliigutust minutis

Taimer: Quadpacer ja SmarTimer

Tagasiside jõulise harjamise kohta: Kasutaja hoiatamiseks hakkab käepide vibreerima

Režiimid

Puhastamine: Igapäevaseks tiptasemel puhastamiseks

Nutikate anduritega tehnoloogia

BrushSynci vahetamise meeldetuletus: Teadke alati, millal tuleb, harjapead vahetada

Surveandur: Annab liiga tugevast harjamisest märku

