

PHILIPS

Snoerloos scheerapparaat
voor nat en droog gebruik

Lady Shaver Series 6000

Zwevend enkel scheerblad

10 uur opladen

+4 accessoires



BRL136/00



Zachte scheerbeurt voor een gladde huid

Ervaar een glad scheerresultaat over uw hele lichaam. De handige en gebruiksvriendelijke Philips Lady Shaver uit de 6000-serie is geschikt voor gevoelige gebieden en maakt de huid moeiteloos glad met respect voor uw gevoelige huid

Huidvriendelijk scheren

- Afgeronde trimmeruiteinden voor een huidvriendelijk scheerresultaat
- Inclusief kap voor het gladtrekken van de huid
- Soft glide-hulpstuk

Moeiteloze gladheid

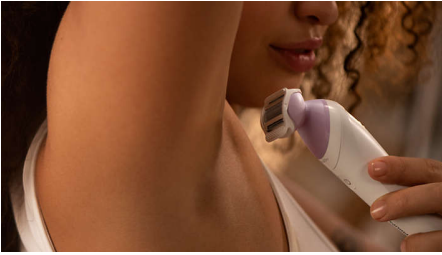
- Een glad en zacht scheerresultaat
- Bewegend enkel scheerhoofd voor een gelijkmatig scheerresultaat
- De scrubhandschoen helpt ingegroeide haartjes te voorkomen

Eenvoudig te gebruiken en bedienen

- Voor nat en droog gebruik in bad of onder de douche
- Tot 40 minuten snoerloos gebruik
- Ergonomische handgreep voor een moeiteloze bediening
- USB-A-oplaadkabel meegeleverd, stroomadapter niet meegeleverd
- Opbergetui

Kenmerken

Een glad en zacht scheerresultaat



De Philips Lady Shaver uit de 6000-serie is ontworpen om zacht en comfortabel aan te voelen op de huid van verschillende lichaamsdelen*. 80% van onze consumenten bevestigt de afwezigheid van een branderig gevoel en roodheid**. Een gladde huid zonder dat dit ten koste gaat van het huidcomfort

Afgeronde trimmeruiteinden



Afgeronde trimmeruiteinden voor en achter het scheerblad zorgen ervoor dat het scheerapparaat soepel over uw huid glijdt. 78% van de vrouwen is het ermee eens dat afgeronde trimmeruiteinden krassen voorkomen***

Zwevend enkel scheerblad



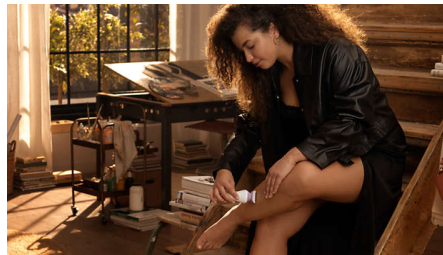
Het bewegende scheerhoofd glijdt op natuurlijke wijze over de contouren en natuurlijke rondingen van uw lichaam en houdt zo nauw en continu contact met de huid voor een gelijkmatig resultaat

Nat en droog gebruik



Voor zacht en comfortabel gebruik onder de douche of in bad. Met antisliphandvat voor optimaal nat en droog gebruik.

Snoerloos gebruik



Met oplaadbare batterij biedt de Philips Lady Shaver uit de 6000-serie tot 40 minuten draadloos gebruik

Ergonomische S-vormige handgreep



De ergonomische, S-vormige handgreep zorgt voor optimale controle en beter bereik met natuurlijke en nauwkeurige bewegingen over het hele lichaam

Opladen via USB-A



Bij Philips streven we naar duurzaamheid in alle aspecten van het maken van producten. Onze ambitie is afvalvermindering en het

minimaliseren van het aantal USB-adapters dat we op de markt brengen. Neem contact met ons op via Consumer Care Center (www.philips.com/support) indien u een adapter nodig hebt.

Kap voor het gladtrekken van de huid



De kap voor het gladtrekken van de huid trekt de huid strak tijdens het scheren voor een zachtere ervaring

Scrubhandschoen

Het gebruik van de scrubhandschoen helpt ingegroeide haartjes tussen scheerbeurten te voorkomen

Soft glide-hulpstuk



De zachte glijdende kap bedekt de trimmer aan de achterzijde van het scheerhoofd voor extra veiligheid bij de rondingen van uw lichaam en glijdt over de huid voor een comfortabel scheerresultaat

Opbergetui



Inclusief etui waarin alles kan worden opgeborgen

Specificaties

Accessoires

Reinigingsborsteltje
Trimkam
Soft glide-hulpstuk
Kap voor het gladtrekken van de huid
Scrubhandschoen

Vermogen

Batterijtype: NiMh
Opladen: Oplaadbaar, 10 uur oplaadtijd
Gebruikstijd: tot 40 minuten

Technische specificaties

Spanning: 5 V / 7,5 W
Materiaal blad: Nikkel
Aantal scheerbladen: 1
USB-A-kabel
Snelheidsstanden: 1

Gebruiksgemak

Handvat: Ergonomisch
Draadloos
Nat en droog te gebruiken
Oplaadbaar

Performance

Scheerhoofd: Scheerapparaat met enkel scheerblad
Huidverzorgingsfuncties: Afgeronde trimmeruiteinden

