

PHILIPS

Plancha para el
cabello ThermoProtect

StraightCare Essential

Tecnología ThermoProtect

Cuidado iónico para cabello
brillante

Placas cerámicas con queratina

6 ajustes LED de temperatura

BHS378/00



Cabello liso y brillante con cuidado y control iónico

Especialmente diseñada para un peinado sencillo y rápido con largas placas infundidas con queratina y seis configuraciones de temperatura LED. Cuidá tu cabello con la tecnología ThermoProtect que previene el sobrecalentamiento y le da a tu cabello un brillo intenso con iones.

Fácil de usar

- La función de bloqueo permite un almacenamiento rápido y sencillo
- 6 ajustes LED de temperatura para un control preciso
- Desconexión automática para un uso seguro
- Voltaje universal para usar en todo el mundo
- Calentamiento rápido: listo para usar en 30 s
- Placas largas de 100 mm para lograr un alisado rápido y fácil

El estilo perfecto para tu cabello

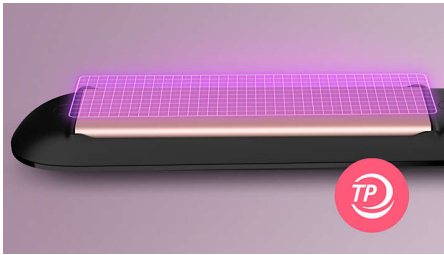
- Emisión activa de iones para un pelo brillante y sin frizz
- Rango de temperatura de 160 °C a 230 °C

Cuidado para tu cabello

- Tecnología ThermoProtect
- Placas de cerámica con queratina para un deslizamiento suave y un cabello brillante

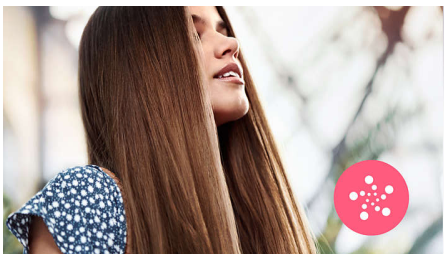
Destacados

Tecnología ThermoProtect



La tecnología ThermoProtect distribuye el calor de forma uniforme por las placas y ofrece protección capilar contra el sobrecalentamiento.

Cuidado iónico



Los iones con carga negativa eliminan la electricidad estática, acondicionan el cabello y suavizan las cutículas para intensificar su brillo. El resultado es un cabello sin frizz, con un brillo vibrante.

Placas cerámicas con queratina



Las placas con queratina se deslizan suavemente por el cabello, a fin de conseguir un peinado rápido y sencillo.

Rango de temperatura



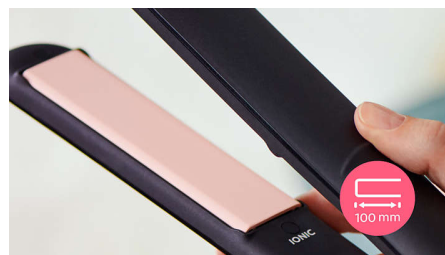
Podés escoger entre un rango de temperatura de 160 °C a 230 °C para garantizar un resultado duradero y minimizar el riesgo de daño capilar.

6 ajustes LED de temperatura



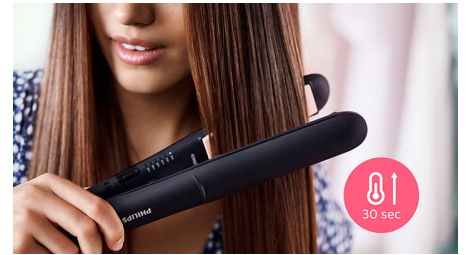
Ajustes variables de 160 °C a 230 °C con una indicación LED clara para un control preciso. Las temperaturas más bajas se utilizan en los retoques de último minuto y en peinados delicados. Las temperaturas más altas se utilizan para obtener resultados duraderos. Disfrutá de peinados definidos mientras cuidás de tu cabello.

Placas largas de 100 mm



Las placas largas de 100 mm permiten un mejor contacto con el cabello y ayudan a lograr un alisado perfecto de manera más sencilla y en menos tiempo.

Calentamiento rápido



El tiempo de calentamiento de la plancha para el cabello es muy rápido, ya que se puede comenzar a utilizar en tan solo 30 segundos.

Apagado automático



El moldeador tiene una función de apagado automático para un uso seguro. Se apaga automáticamente después de 60 minutos.

Función de bloqueo



Las placas se pueden bloquear para almacenar la plancha de manera rápida y segura.

Voltaje universal



Compatible con 110 a 240 V. Se puede utilizar en cualquier parte del mundo.

Especificaciones

Especificaciones técnicas

Voltaje: 110-240 V

Longitud del cable: 1,8 m

Tiempo de calentamiento: 30 s

Tipo de control de temperatura: Control

deslizante con indicador de LED

Placas largas: 28X100mm

Temperatura de peinado: 160°C - 230°C

Características

Cable giratorio

Luz de lista para usar

Material de placas: Placas cerámicas con

queratina

Gancho para guardar

Bloqueo de placa

Servicio

Dos años de garantía en todo el mundo

