

PHILIPS

Secador de cabello

Prestige Pro

Potencia de 2100 W

Potente motor de CA

Alta veloc. aire (hasta 160 km/h)*

Cuidado iónico para cabello brillante



HPS910/00



Diseñado para un secado y peinado profesional y rápido

La secadora de cabello Prestige Pro de Philips cuenta con 2100 W y un motor de CA profesional que alcanza hasta 160 km/h*, lo cual es un 40% más rápido**. Mejora tu peinado profesional con dos boquillas delgadas.

Fácil de usar

- Cable largo de 2.5 m
- 2 años de garantía y 2 años adicionales a partir del registro en línea

El estilo perfecto para tu cabello

- Seis ajustes de velocidad y calor para un control óptimo
- Golpe de aire frío para fijar el peinado
- 2 boquillas delgadas para dar una forma perfecta: 7 mm y 9 mm
- 2100 W de potencia de secado rápido de alto rendimiento
- Motor de CA potente para un secado rápido

Menos daño para el cabello

- Cuidado iónico para un cabello suave, brillante y sin frizz
- Ajuste de temperatura ThermoProtect

Destacados

Motor AC profesional



La secadora de cabello Pro tiene un alto rendimiento con un motor de CA con una velocidad de aire de hasta 160 km/h, que es un 40% más rápido**. Se desarrolló para obtener resultados efectivos y profesionales.

2100 W de potencia



Esta secadora de cabello profesional de 2100 W crea un flujo de aire muy potente. El resultado de la combinación de potencia y velocidad hace que secar y peinar el cabello sea más fácil y rápido.

Cuidado iónico



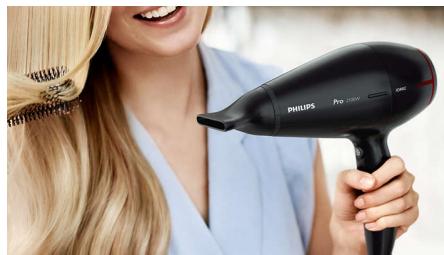
Gracias a los iones con carga negativa se elimina la electricidad estática, se acondiciona el cabello y se suavizan las cutículas para intensificar su brillo. El resultado es un cabello suave, brillante y sin frizz.

Temperatura ThermoProtect



El ajuste de temperatura ThermoProtect da la temperatura de secado óptima y ofrece una mayor protección frente al sobrecalentamiento del pelo. Obtendrás los mejores resultados sin dañar el pelo con el mismo flujo de aire potente.

2 boquillas delgadas para dar forma



Resultados de modelado perfectos con 2 boquillas delgadas para cualquier necesidad: de 7 mm para un peinado preciso y de 9 mm para el cepillado y acabado de tu pelo.

Control preciso

La velocidad y el calor necesarios se pueden ajustar fácilmente para crear el peinado perfecto. Sus seis posiciones diferentes garantizan un control óptimo para que obtengas un peinado preciso y personalizado.

Cool Shot

Una función profesional imprescindible. El botón CoolShot ofrece flujo de aire frío para terminar de fijar el peinado.

Cable de 2,5 m



El cable largo profesional de 2.5 m refuerza la facilidad de uso en cualquier lugar que desees.

Garantía duradera



Extiende tu garantía de 2 años con 2 años adicionales mediante el registro en línea de tu producto en un plazo de 3 meses a partir de la compra.

Especificaciones

Peso y dimensiones

Peso del producto (paquete exclusivo):
0,828 kg

Especificaciones técnicas

Longitud del cable: 2.5 m
Voltaje: 220-240 V
Vataje: 2100 W
Motor: AC

Voltaje doble: No

Color y acabado: Negro y rojo

Velocidad de secado: hasta 160 km/h *

Características

Mango plegable: NO
Cool shot: Y
Gancho para guardar
Ajustes de calor/velocidad: 6
Filtro de entrada de aire extraíble

Servicio

Garantía de 2 años en todo el mundo: Más
2 años después del registro

Tecnologías de cuidado

Cuidado iónico
Ajuste ThermoProtect

