

# PHILIPS

## Air Styler

### 3000 Series

3 uzgaļi

Keramika ar argāna eļļu



BHA301/00



## Vienkārša matu ievēdošana neatkarīgi no to garuma

Vienlaikus žāvējiet un ievēdojiet – Philips Air Styler Essential ļauj izveidot skaistus, dabīgus sakārtojumus, nodrošinot jūsu matiem kopšanu. 3 iekļautie uzgaļi ir piemēroti gan gariem, gan īsiem matiem, tāpēc varat izbaudīt vienkāršu veidošanu.

### Vienkārša lietošana

- Vēsas gaisa plūsmas iestatījums saudzīgai žāvēšanai

### Skaisti ievēdoti mati

- Trīs pielāgojami siltuma un ātruma iestatījumi vieglai lietošanai
- 800 W veidošanas jauda, lai rezultāts būtu kā pēc salona apmeklējuma
- 38 mm ThermoBrush gludām un cirtainām frizūrām
- Šaurs uzgalis koncentrētai gaisa plūsmai
- 22 mm ThermoBrush vieglai loku ievēdošanai

### Kopšana un aizsardzība

- Kopšanas iestatījums labākai aizsardzībai žāvēšanas un veidošanas laikā
- Sukas ar argāna eļļas pārklājumu

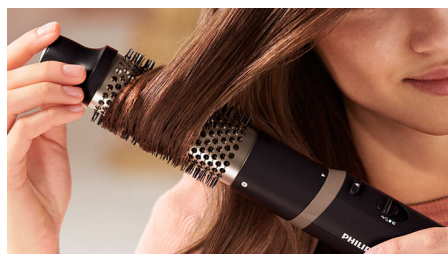
# Izceltie produkti

800W



Air Styler ar 800 W gaisa plūsmu saudzīgi matu žāvēšanai un ievieidošanai. Katru dienu iegūstiet rezultātus kā pēc salona apmeklējuma.

## 38 mm ThermoBrush



ThermoBrush ir īpaši plats diametrs – 38 mm. Cilindra platums to padara par perfektu matu ievieidošanas rīku gan gludu, gan cirtainu frizūru izveidei.

## 22 mm ThermoBrush



ThermoBrush ir mazs diametrs – 22 mm. Cilindra platums to padara par izcilu matu ievieidošanas rīku vieglai loku izveidei.

## Šaurs uzgalis



Izmantojiet šauro uzgali koncentrētai gaisa plūsmai, lai ievieidotu smalkas niansas vai atjaunotu frizūru.

## Trīs pielāgojami iestatījumi



Izbaudiet trīs karstuma un divu ātruma iestatījumu kombināciju, kas radīs nevainojamu gala rezultātu. Varat izvēlēties lēnu un ātru ātruma iestatījumu ar 3 atbilstošiem karstuma iestatījumiem: vēss, kopšana un karsts. Daudzveidīgie iestatījumi nodrošina jaudīgu gaisa plūsmu ar saudzējošu temperatūru, lai varat veikt precīzu un pielāgotu matu ievieidošanu.

## Vēsas gaisa plūsmas iestatījums



Vēsas gaisa plūsmas iestatījums izmanto gaisu zemā temperatūrā, lai saudzīgi izžāvētu matus. Tas ir īpaši piemērots smalkiem, sausiem vai bojātiem matiem.

## Kopšanas iestatījums



Kopšanas iestatījums nodrošina optimālu žāvēšanas temperatūru un aizsargā pret pārkaršanu. Mati izžūst ātrāk, žāvējot ar to pašu jaudīgu gaisa plūsmu, taču nemainīgā, saudzējošā temperatūrā.

## Sukas ar argāna eļļas pārklājumu



Matu ievieidotājam ir keramiskas sukas ar argāna eļļas pārklājumu, kas matu ievieidošanu padara ātru un vieglu, pateicoties maigajai sukāšanai, kas padara matus zīdainus.

# Specifikācijas

## Uzgaļi

**22 mm ThermoBrush:** Vieglai loku izveidei

**Uzgaļis:** Koncentrētai gaisa plūsmai

**38 mm ThermoBrush:** Gludām un cirtainām frizūrām

## Strāvas padeve

**Spriegums:** 220–240 V

**Jauda:** 800W

## Tehniskā specifikācija

**Vada garums:** 1,8 m

**Karstuma iestatījumu skaits:** 3 karstuma un 2 ātruma iestatījumi

## Serviss

**2 gadu garantija visā pasaulē**

## Vienkārša lietošana

**Uzglabāšanas āķis**

**Grozāms vads**

## Saudzējošās tehnoloģijas

**Apkopes temperatūras iestatījums**

