

Philips Shaver series 7000,
5000

Cabezales de afeitado de
repuesto

Cuchillas SteelPrecision

Se adapta a todos los S7000
Se adapta a la forma angular S5000
No es compatible con el S5000
más antiguo

SH71/50



Vuelva a dejar su afeitadora como nueva

Cambie los cabezales cada 2 años para obtener un rendimiento del 100 %

En dos años, los cabezales de la afeitadora cortan 9 millones de vellos del rostro.

Reemplace los cabezales de la afeitadora y vuelva a obtener un rendimiento del 100 %.

Un afeitado al ras

- Rendimiento potente en cada pasada

Fácil de usar

- Reemplace los cabezales de la afeitadora y obtenga un rendimiento del 100%
- Deja tu afeitadora como nueva de forma muy sencilla

Compatibilidad

- Compatible con todos los modelos S7xxx y el S5xxx de forma angular

PHILIPS

Cabezales de afeitado de repuesto

Cuchillas SteelPrecision Se adapta a todos los S7000, Se adapta a la forma angular S5000, No es compatible con el S5000 más antiguo

Especificaciones

Cabezales de afeitado

- Se adapta al tipo de producto: Todas las afeitadoras serie 7000, Serie 5000 con forma angular
- Cabezales de afeitado por paquete: 3

SH71/50

Destacados

Compatible con S7000 y S5000



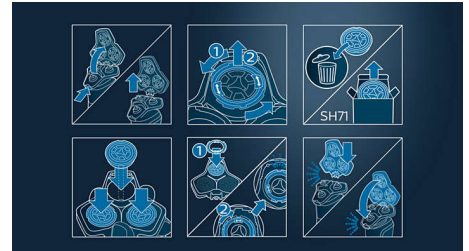
Los cabezales de repuesto SH71 son compatibles con todas las afeitadoras Shaver Series 7000 (S7xxx) y Series 5000 de forma angular (S5xxx). No son compatibles con la Series 5000 de forma redondeada, que utiliza cabezales de repuesto SH50.

Cuchillas SteelPrecision



Con hasta 90,000 acciones de corte por minuto, las cuchillas SteelPrecision ofrecen una afeitada al ras y cortan más vello en cada pasada*. Las 45 cuchillas de alto rendimiento son autoafilables y están hechas en Europa.

Reemplazo simple



1. Pulsa los botones de liberación y desmonta el soporte del cabezal de afeitado.
2. Gira los anillos de retención hacia la izquierda y retíralos.
3. Quita los cabezales de afeitado antiguos e inserta los de repuesto (las marcas deben encajar exactamente en los salientes).
4. Vuelve a colocar los anillos de retención y gíralos hacia la derecha hasta que oigas un clic.
5. Vuelve a insertar el soporte de la afeitadora y ciérralo.



Fecha de publicación
2023-10-15

Versión: 5.5.1

EAN: 87 10103 94411 9

© 2023 Koninklijke Philips N.V.
Todos los derechos reservados.

Las especificaciones quedan sujetas a modificaciones sin previo aviso. Las marcas comerciales son propiedad de Koninklijke Philips N.V. o sus respectivos titulares.

www.philips.com

* Probado frente a la serie 3000 de Philips.