

Philips
Щипці для розпрямлення
волосся

HP4668/22



Прямі чи модні завиті зачіски надовго

SalonStraight Seduce

Випрямляч волосся SalonStraight Seduce може не тільки випрямляти волосся, але й створювати м'які локони та красиві завитки.

Простота у користуванні

- Автоматичне вимкнення через 1 годину
- Шнур 1,8 м для максимальної свободи рухів
- Цифрові налаштування з можливістю регулювання тепла для гладенького волосся
- Легке блокування для зручності зберігання

Гарно вкладене волосся

- Straight & Curl: заокруглені краї для кучерів та завитків
- Професійна температура 230 °C для неперевершених професійних результатів

Менше пошкодження волосся

- Керамічні пластини для гладенького ковзання та блискучого волосся
- Гнучкий шнур запобігає заплутуванню

Збереження часу

- У комплекті: жаростійкий футляр

PHILIPS

Основні особливості

Автоматичне вимкнення через 1 годину



Автоматичне вимкнення через 1 годину

Керамічні пластини



Керамічні пластини для гладенького ковзання та блискучого волосся

Гнучкий шнур

Гнучкий шнур запобігає заплутуванню

Шнур живлення довжиною 1,8 м

Шнур 1,8 м для максимальної свободи рухів

Пряме та кучеряве волосся

Straight & Curl: заокруглені краї для кучерів та завитків

straight
& curl

Цифрові налаштування



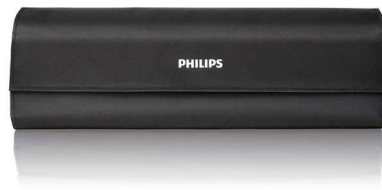
Цифрові налаштування з можливістю регулювання тепла дозволяють зробити гладеньким волосся будь-якого типу

Професійна температура 230 °C



Ця висока температура дозволяє змінити форму волосся і забезпечує ідеальний вигляд, наче Ви щойно прийшли із салону.

У комплекті: жаростійкий футляр



У комплекті: жаростійкий футляр

Легке блокування

Легке блокування для зручності зберігання

Специфікації

Технічні характеристики

- Довжина шнура: 1,8 м
- Максимальна температура: 230 °C

Тип волосся

- Результат: Пряме, Хвилясте
- Наявна зачіска: Пряме, Хвилясте, Кучеряве
- Довжина волосся: Довге, Середній
- Товщина волосся: Тонке, Грубе
- Для ламкого волосся

Термін експлуатації

- Заміна



Дата випуску 2022-07-24

Версія: 1.0.1

© 2022 Koninklijke Philips N.V.
Усі права застережено.

Специфікації можуть змінюватися без попередження. Торгові марки є власністю Koninklijke Philips N.V. чи інших відповідних власників.

www.philips.com