

Philips
Щипці для розпрямлення
волосся

180 °C
Керамічне покриття
IonBoost

HP4638/00



Надайте блиску!

SalonStraight Active Ion

Розкрийте всю силу блиску свого волосся. Блискуче та гладке волосся найкраще виглядає після випрямлення за допомогою випрямляча Active Ion Philips SalonStraight. Іонне кондиціонування, керамічні пластини та професійна температура для укладання забезпечують чудові результати.

Простота у користуванні

- Гнучкий шнур для запобігання заплутуванню
- Подвійна напруга для використання у будь-якій країні
- Легке блокування для зручності зберігання
- Індикатор "увімк./вимк."
- Перемикач "увімк./вимк."
- Шнур живлення довжиною 1,8 м

Гарно вкладене волосся

- Температура 180 °C для чудових результатів
- Керамічні пластини для гладенького ковзання та блискучого волосся

Менше пошкодження волосся

- Технологія EHD+ для додаткового захисту та блиску волосся
- Функція іонізації робить волосся слухняним і блискучим

Збереження часу

- Дуже широкі пластини для кращого розпрямлення довгого або густого волосся

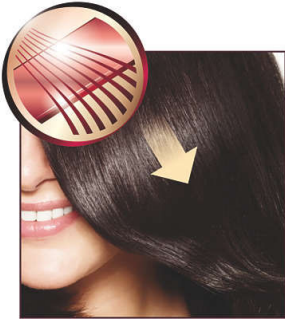
PHILIPS

Щипці для розпрямлення волосся
180 °C Керамічне покриття, IonBoost

HP4638/00

Основні особливості

Керамічні пластини



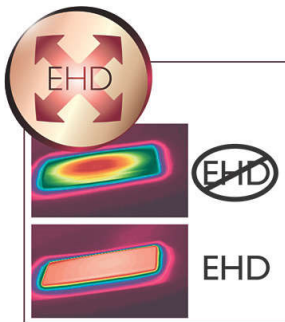
Під мікроскопом кераміка – гладенька та міцна, тому вона є одним із найкращих матеріалів для розпрямлюючих пластин. Пластини легко ковзають по волоссю, роблячи його блискучим.

Температура 180 °C



Ця висока температура дозволяє змінити форму волосся і забезпечує ідеальний вигляд, наче Ви щойно прийшли із салону.

Технологія EHD+



Вдосконалена технологія Philips EHD+ означає, що щипці завжди рівномірно

розподілятимуть тепло, навіть за високих температур, без пошкодження волосся. Це гарантує додатковий захист і зберігає волосся здоровим та блискучим.

Функція іонізації



Доглядайте за волоссям без особливих зусиль за допомогою функції іонізації. Негативно заряджені іони запобігають сплутуванню, кондиціонують волосся і вирівнюють кутикули для підсилення блиску волосся. Завдяки цьому волосся блискуче, гладеньке та слухняне.

Широкі пластини



Ці надзвичайно широкі пластини для розпрямлення були розроблені спеціально для густого або довгого волосся. Збільшена ширина дозволяє випрямити більше волосся за один раз і допомагає скоротити час роботи.

Перемикач "увімк./вимк." Перемикач "увімк./вимк."

Гнучкий шнур



Корисна технологія гнучкого шнура обертає шнур для запобігання заплутуванню дротів.

Легке блокування



Ці щипці для розпрямлення волосся мають простий механізм блокування: цей відкидний фіксатор, розташований в основі, дозволяє швидко й легко покласти пристрій на зберігання та захищає щипці від випадкового пошкодження.

Подвійна напруга



Подвійна напруга для використання у будь-якій країні

Щипці для розпрямлення волосся
180 °C Керамічне покриття, IonBoost

HP4638/00

Специфікації

Технічні характеристики

- Колір/обробка: чорний
- Довжина шнура: 1,8 м
- Потужність: 29 - 32 W
- Напруга: 110–127/220–240 V
- Щипці: матеріал корпусу: ПЕТ

Тип волосся

- Результат: Пряме

- Наявна зачіска: Пряме, Кучеряве, Хвилясте
- Довжина волосся: Довге, Середній
- Товщина волосся: Грубе, Тонке
- Для ламкого волосся

Термін експлуатації

- Заміна



Дата випуску 2022-07-22

Версія: 7.1.1

© 2022 Koninklijke Philips N.V.
Усі права застережено.

Специфікації можуть змінюватися без попередження. Торгові марки є власністю Koninklijke Philips N.V. чи інших відповідних власників.

www.philips.com