

Philips
Haarglätter

210 °C
Straight & Curl

HP4668/07



Professionell geglättetes, glänzendes Haar

ProKeramic Jade

Sie können Ihre Haare jetzt wie ein Profi bei 210 °C stylen. Dank der besonders glatten Keramik-Jade-Platten erhalten Sie perfekte und lang anhaltende, professionell geglättete Haare oder auch modische Effekte wie Wellen oder Korkenzieherlocken.

Benutzerfreundlichkeit

- Spannungsanpassung für mehr Mobilität
- Einfache Verriegelung für praktische Aufbewahrung
- Automatische Abschaltung nach 60 Minuten
- Bereitschaftsanzeige
- Aufhängeöse für bequeme Aufbewahrung
- Hitzebeständige Tasche
- 3 m Netzkabel für optimale Flexibilität wie beim Friseur

Schön gestylte Haare

- Keramik-Jade-Platten für besonders hohen Glanz und Schutz
- Digitale Temperatureinstellungen für glatte Ergebnisse bei jedem Haartyp
- Abgerundete Kanten für perfekte Locken und schöne Wellen
- 210 °C hohe Temperatur für ein perfektes Styling wie vom Friseur

Weniger Haarschäden

- EHD+-Technologie für mehr Schutz und glänzendere Ergebnisse

PHILIPS

Besonderheiten

Digitale Temperatureinstellungen



Dank der digitalen Temperatureinstellungen können Sie schnell die benötigte Funktion auswählen oder die Stylingtemperatur über die Digitalanzeige anpassen. So können Sie die perfekte Temperatur für die besonderen Bedürfnisse Ihrer Haare auswählen. Das Ergebnis ist perfektes Styling auf Knopfdruck.

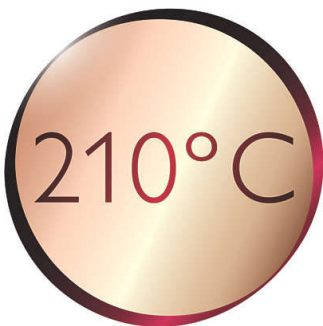
Abgerundete Kanten

Mithilfe der Keramikplatten für abgerundete Kanten waren Korkenzieherlocken und Locken noch nie so einfach. Wickeln Sie das Haar um die abgerundete Ecke, und ziehen Sie Haarglätter wie gewohnt nach unten.

Keramik-Jade-Platten

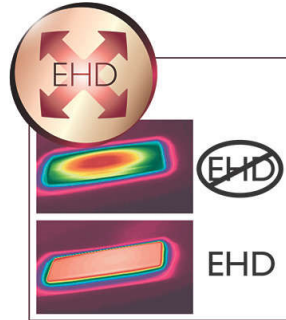
Die besonders glatten Keramik-Jade-Platten in Verbindung mit einer professionellen Stylingtemperatur schließt die äußere Schuppenschicht des Haars. So verbleiben die Nährstoffe im Haar – für maximalen Glanz und Schutz.

210° C professionelle Temperatur



Mithilfe dieser hohen Temperatur können Sie die Form Ihrer Haare ändern, und Sie erhalten den perfekten Look, als würden Sie gerade vom Friseur kommen.

EHD+-Technologie



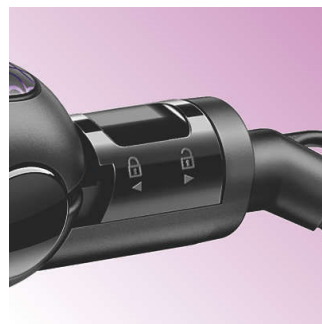
Fortschrittliche EHD+-Technologie von Philips bedeutet, dass Ihr Styler die Wärme sehr gleichmäßig verteilt – selbst bei hohen Temperaturen – und somit die Haare optimal schützt. Durch diesen zusätzlichen Schutz bleiben Ihre Haare gesund und glänzend.

Aufhängeöse



Die gummierte Öse befindet sich unten am Griff und stellt eine weitere Aufbewahrungsmöglichkeit dar, die vor allem zuhause oder im Hotel praktisch ist.

Einfache Verriegelung



Der Haarglätter verfügt über einen einfachen Verriegelungsmechanismus. Er befindet sich unten am Gerät, sodass es einfach und schnell

verstaubt werden kann und vor Beschädigung geschützt wird.

Spannungsanpassung



Spannungsanpassung für mehr Mobilität

Bereitschaftsanzeige



Sie zeigt an, wenn der Styler die richtige Temperatur erreicht hat, sodass Sie sofort sehen, wann Sie mit dem Styling beginnen können.

Hitzebeständige Tasche

Diese hitzebeständige Tasche eignet sich perfekt für das Styling unterwegs. Sie müssen nicht mehr warten, bis der Styler abgekühlt ist. Verpacken Sie ihn einfach in der enthaltenen hitzebeständigen Tasche.

Daten

Technische Daten

- Kabellänge: 3 m
- Maximaltemperatur: 210 °C

Haartyp

- Ergebnis: Glatt, Wellig
- Aktueller Haarschnitt: Glatt, Wellig, Lockig

- Haarlänge: Lang, Mittel
- Haardicke: Dünn, Dick
- Empfindliches Haar

Handhabung

- Austausch



Ausstellungsdatum
2022-07-12

Version: 2.2.1

© 2022 Koninklijke Philips N.V.
Alle Rechte vorbehalten.

Technische Daten können ohne vorherige Ankündigung
geändert werden. Die Marken sind Eigentum von
Koninklijke Philips N.V. oder der jeweiligen Firmen.

www.philips.com