

PHILIPS

Haarglätter

SalonStraight Sonic

220 °C

Nano-Diamond-Keramik

HP4666/08



So schnell und gut wie im Friseursalon

SalonStraight Sonic

Der SalonStraight verbindet Sonic-Vibration, Nano-Diamond-Keramikplatten und eine professionelle Stylingtemperatur von 220 °C für 30 % schnelleres Glätten und außergewöhnlich glatte Styling-Ergebnisse.

Benutzerfreundlichkeit

- Kabelgelenk zur Vermeidung von Kabelgewirr
- Automatische Abschaltung nach 60 Minuten
- Bereitschaftsanzeige
- Aufhängeöse für bequeme Aufbewahrung
- 1,8 m langes Stromkabel

Schön gestylte Haare

- 220 °C hohe Temperatur für ein perfektes Styling wie vom Friseur
- Digitale Temperatureinstellungen für glatte Ergebnisse bei jedem Haartyp
- Abgerundete Kanten für perfekte Locken und schöne Wellen
- Nano-Diamond-Keramikplatten für ausgezeichnete Gleitfähigkeit und glänzende Ergebnisse

Weniger Haarschäden

- EHD+-Technologie für mehr Schutz und glänzendere Ergebnisse

Zeitsparend

- Schnelles Aufheizen: betriebsbereit in 15 Sekunden

Besonderheiten

Digitale Temperatureinstellungen

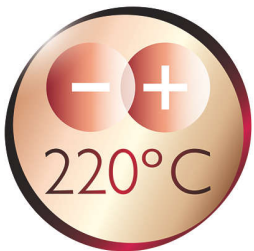


Dank der digitalen Temperatureinstellungen können Sie schnell die benötigte Funktion auswählen oder die Stylingtemperatur über die Digitalanzeige anpassen. So können Sie die perfekte Temperatur für die besonderen Bedürfnisse Ihrer Haare auswählen. Das Ergebnis ist perfektes Styling auf Knopfdruck.

Abgerundete Kanten

Mithilfe der Keramikplatten für abgerundete Kanten waren Korkenzieherlocken und Locken noch nie so einfach. Wickeln Sie das Haar um die abgerundete Ecke, und ziehen Sie Haarglätter wie gewohnt nach unten.

220°C professionelle Temperatur

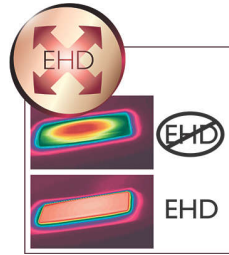


Mithilfe dieser hohen Temperatur können Sie die Form Ihrer Haare ändern, und Sie erhalten den perfekten Look, als würden Sie gerade vom Friseur kommen.

Nano-Diamond-Keramikplatten

Diamanten sind nicht nur "a girl's best friend", sondern besitzen die härteste Oberfläche. Diese Eigenschaft wird zur Optimierung unserer Keramikplatten für Haarglätter genutzt. Die fortschrittlichen Nano-Diamond-Keramikplatten bieten optimale Wärmeübertragung und eine besonders glatte, kratzfeste Oberfläche für ausgezeichnete Gleitfähigkeit und glänzende Ergebnisse.

EHD+-Technologie

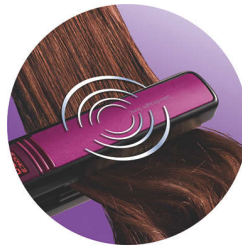


Fortschrittliche EHD+-Technologie von Philips bedeutet, dass Ihr Styler die Wärme sehr gleichmäßig verteilt – selbst bei hohen Temperaturen – und somit die Haare optimal schützt. Durch diesen zusätzlichen Schutz bleiben Ihre Haare gesund und glänzend.

Bis zu 30% schnellere Ergebnisse*

Bis zu 30% schnellere Ergebnisse*

Sonicare Schalltechnologie



Die Sonic-Technologie ist eine aufregende Entwicklung bei der Haarglättung. Durch sanfte Schall-Vibrationen wird das Haar gleichmäßiger auf den Platten verteilt. Das Glätten ist um 30 % schneller. Außerdem ermöglicht die Sonic-Technologie für professionelle, schöne und glatte Ergebnisse eine optimale Hitzeübertragung auf den Platten.

Schnelles Aufheizen



Kein Warten mehr, bis der Styler aufgeheizt ist. Schalten Sie ihn einfach ein, und beginnen Sie mit dem Styling.

Aufhängeöse



Die gummierte Öse befindet sich unten am Griff und stellt eine weitere Aufbewahrungsmöglichkeit dar, die vor allem zuhause oder im Hotel praktisch ist.

Kabelgelenk



Das praktische Kabelgelenk dreht das Kabel und vermeidet somit Kabelgewirr.

Bereitschaftsanzeige



Sie zeigt an, wenn der Styler die richtige Temperatur erreicht hat, sodass Sie sofort sehen, wann Sie mit dem Styling beginnen können.

Daten

Haartyp

Aktueller Haarschnitt: Glatt, Wellig, Lockig

Ergebnis: Glatt

Haarlänge: Lang, Mittel

Haardicke: Dünn, Dick

Empfindliches Haar

Handhabung

Austausch

Technische Daten

Kabellänge: 1,8 m

Leistung: 56 W

Stromspannung: 220 - 240 V

Material Gehäuse: Nylon+F.G

