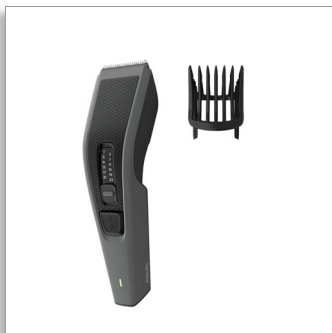




Philips Hairclipper series
3000
Hårklipper

Kniver i rustfritt stål
13 lengdeinnstillinger
75 min trådløs bruk / 8 t lading



HC3520/15

Enkel, jevn klipping

Raskere klipping uten tilstopping*

Få en rask og enkel klipp. DualCut-teknologien med selvslipende kniver klipper dobbelt så raskt*. Trim-n-Flow-teknologien har en kam som er designet for å unngå tilstopping – så du kan få stilen du vil ha, med én klipp.

Lett å bruke

- Hurtig frigjøring av kniver for enkel rengjøring
- Trådløs bruk i opptil 75 minutter
- Ergonomisk design for mer komfort og kontroll

Ytelse

- Trim-n-Flow-teknologi for kontinuerlig klipping
- Maksimal presisjon med doble blader
- Få en perfekt og beskyttende trim

Nøyaktig lengdekontroll

- Kan justeres til forskjellige lengdeinnstillinger

Laget for å vare

- Knivene behøver aldri å oljes
- Garanti for kjøpsbeskyttelse

PHILIPS

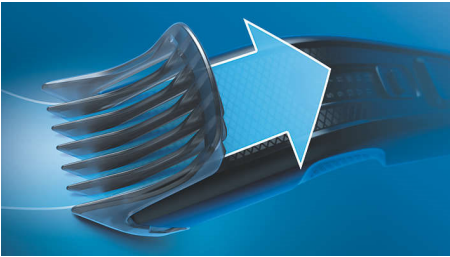
Hårklipper

Kniver i rustfritt stål 13 lengdeinnstillinger, 75 min trådløs bruk / 8 t lading

HC3520/15

Høydepunkter

Trim-n-Flow-teknologi



Philips-hårklipperen vår med ny og innovativ kam er utformet for å forhindre hår fra å sette seg fast, slik at du kan klippe håret uten avbrytelser fra start til slutt.

DualCut-teknologi



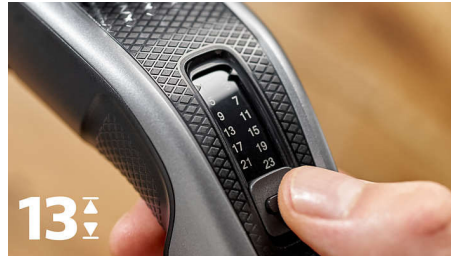
Hairclipper 3000 fra Philips har avansert DualCut-teknologi for maksimal presisjon. Den leveres med doble blader og er utformet for å holde seg like skarp som ved første bruk.

Kniver i rustfritt stål



De selvslipende stålbladene er utformet for å være utrolig holdbare. Selv etter 5 år klipper de med samme presisjon som dag 1.

13 låsbare lengdeinnstillinger



Klipp håret til akkurat den lengden du ønsker. Bare velg én av de tre lengdeinnstillingene mellom 1 og 23 mm i trinn på 2 mm, eller fjern kammen for en tett trimming på 0,5 mm.

Trådløs og kablet bruk



Slipp ledningskrøll – én 8-timers lading gir opptil 75 minutter med kraftig klipping. Eller la den være koblet til for uavbrutt trimming.

Komfortabelt grep



Philips-klippere har et strukturert håndtak som er utformet for enkel håndtering, slik at du kan klippe håret med kontroll og komfort.

Enkel å gjøre ren



Den elektriske klipperen rengjøres enkelt. Du bare åpner hodet for å frigjøre og rengjøre bladene.

Ingen vedlikehold



Klippekraft som er enkelt å vedlikeholde – bladene må aldri smøres.

To års verdensomspennende garanti



Alle pleieproduktene våre er laget for å vare. De har 2 års garanti, du trenger aldri å smøre dem, og de er kompatible med alle spenninger over hele verden.

Hårklipper

Kniver i rustfritt stål 13 lengdeinnstillinger, 75 min trådløs bruk / 8 t lading

HC3520/15

Spesifikasjoner

Tilbehør

- Vedlikehold: Rengjøringsbørste
- Kam: Justerbar hårkam

Drift

- Lading: Full lading etter 8 timer
- Automatisk spenning: 100–240 V
- Batteritype: Ni-MH
- Driftstid: Opptil 75 minutter

Formgivning

- Håndtak: Ergonomisk grep og håndtering

Service

- To års verdensomspennende garanti

Klippesystem

- Kutteelement: Kniver i rustfritt stål
- Klipper, bredde: 41 mm
- Trim-n-Flow-teknologi
- Antall lengdeinnstillinger: 13
- Utvalg av lengdeinnstillinger: Fra 0,5 til 23 mm
- Presisjon (størrelsen på trinnene): Ved 2 mm

Brukervennlighet

- Rengjøring: Avtakbar kutteenhet, Vaskbare kniver
- Vedlikeholdsfri: Trenger ikke smøring
- Drift: Bruk med og uten ledning



Utgivelsesdato
2023-10-21

Versjon: 3.3.1

EAN: 87 10103 84284 2

© 2023 Koninklijke Philips N.V.
Alle rettigheter forbeholdt.

Spesifikasjonene kan endres uten varsel. Varemerker tilhører Koninklijke Philips N.V. eller deres respektive eiere.

www.philips.com

* Raskere klipping uten tilstopping – klipping testet på hårlengder opptil 19 mm, sammenlignet med kammen på den foregående modellen

* Klipper dobbelt så raskt – sammenlignet med den foregående modellen fra Philips