

PHILIPS

Sèche-cheveux

SalonDry Compact

1 600 W

Touche air froid

HP4962/00



Séchage quotidien facilité

SalonDry Compact

Le SalonDry Compact associe une puissance de 1 600 W à un design élégant et simple à utiliser, pour un séchage rapide. Petit... et vraiment très joli.

Facile à utiliser

- Design compact pour une manipulation facile
- Anneau de suspension pratique
- Cordon de 1,8 m pour une maniabilité maximale

Des résultats impeccables

- Diffuseur de volume pour plus de volume et de souplesse
- 2 vitesses réglables pour un séchage tout en douceur
- 1 600 W pour un séchage en douceur
- Concentrateur fin pour un flux d'air précis
- Touche air froid pour fixer la coiffure

Points forts

1 600 W pour un séchage en douceur



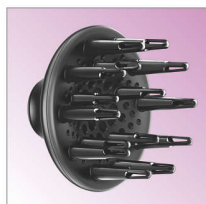
Ce sèche-cheveux de 1 600 W produit un flux d'air optimal et une puissance de séchage douce, pour des résultats exceptionnels tous les jours.

2 vitesses réglables



Un séchage tout en douceur avec 2 vitesses réglables

Diffuseur volume



Diffuseur de volume pour plus de volume et de souplesse

Design compact



Compact et ergonomique, ce sèche-cheveux bénéficie d'une conception moderne très intelligente. Résultat : un sèche-cheveux léger, facile à manipuler, et si petit qu'il se glisse partout.

Anneau de suspension pratique



Anneau de suspension pratique

Cordon de 1,8 m

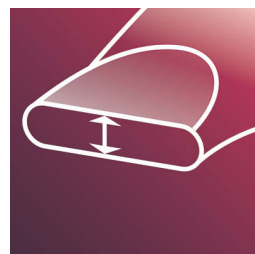
Cordon de 1,8 m pour une maniabilité maximale

Air froid



Fonction professionnelle indispensable pour les brosses coiffantes, la touche air froid envoie un flux d'air froid permettant de finaliser et de fixer votre coiffure.

Concentrateur fin



Le concentrateur canalise le flux d'air vers des zones ciblées pour un coiffage précis. Idéal pour vos retouches ou pour réussir des finitions impeccables.

Caractéristiques

Spécificités techniques

Longueur du cordon: 1,8 m
Tension: 110-127 et 220-240 volt
Alimentation: 1 600 W

Caractéristiques

Touche air froid
Anneau de suspension

Entretien

2 ans de garantie

