

# PHILIPS

Hajegyenesítő

180 °C

Kerámia

Ion légáram

HP4638/00



## Csillogjon a haj!

### SalonStraight Active Ion

Legyen haja valóban csillogó. A fényes haj akkor a legszebb, ha Philips SalonStraight Active Ion hajformázóval egyenesítették ki. Az ionos kondicionálás, a kerámialapok és a professzionális formázási hőmérséklet a tökéletes eredmény garanciája.

#### Egyszerű használat

- Elforgatható gubancolódásmentes vezetékek
- Kettős feszültségválasztás – a világ bármely részén használható
- Egyszerűen lezárható, a kényelmes tárolás érdekében
- Be-/kikapcsolást jelző fény
- Be-/kikapcsoló
- 1,8 méteres hálózati kábel

#### Gyönyörűen formázott haj

- 180 °C-os hőmérséklet a gyönyörű frizuráért
- Kerámia lapok a sima és csillogó hajért

#### Kevésbé károsítja haját

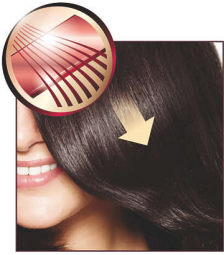
- EHD+ technológia a nagyobb védelem és a csillogóbb eredmény érdekében
- Ionos légáram a csillogó és sima haj érdekében

#### Időmegtakarítás

- Extraszéles lapok a jobb eredményért, hosszú vagy vastag szálú hajhoz

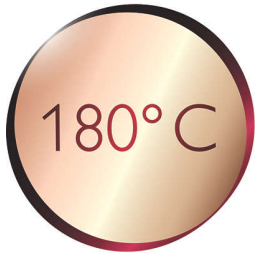
# Fénypontok

## Kerámia lapok



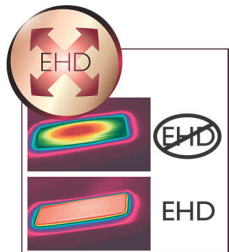
A hajgyenesítő lapok egyik legkiválóbb alapanyaga a kerámia, mely természetéből adódóan rendkívül sima és tartós. A lapok könnyedén siklanak végig a haján, a haja pedig tökéletesen csillogó lesz.

## 180 °C-os hőmérséklet



Ez a magas hőmérséklet lehetővé teszi haja formázását, és olyan tökéletes külsőt biztosít, mintha most lépett volna ki a fodrászszalonból.

## EHD+ technológia



A korszerű Philips EHD+ technológia révén a hajformázó egyenletes hőelosztást biztosít anélkül, hogy káros hatású forró pontok képződnének. Ez további védelmet jelent, és elősegíti, hogy haja egészséges és csillogó maradjon.

## Ionos légáram



Töltse fel haját az ionos kondicionálás segítségével. A negatív töltésű ionok megszüntetik az elektrosztatikusságot, kondicionálják a haját, selymesebbé teszik a hajszálak külső hámrétegét, és ezáltal az Ön haja fényesebb és ragyogóbb lesz. Az eredmény csodálatosan fényes, sima és könnyen fésülhető haj.

## Széles lapok



Ezeket az extra széles hajgyenesítő lapokat kifejezetten hosszú, illetve vastag szálú hajhoz tervezték. A szélesebb lap segítségével egyszerre nagyobb mennyiségű haját tud kiegyenesíteni, így csökkenthető a hajformázásra szánt idő.

## Be-/kikapcsoló

Be-/kikapcsoló

## Elforgatható vezeték



Az igen hasznos elforgatható vezeték technológia lehetővé teszi a kábel eltekerését a kábelek összegubancolódásának elkerülése érdekében.

## Egyszerűen összezárható



A hajgyenesítő egyszerű összezáró mechanizmussal rendelkezik. A készülék alsó részén található zárszerkezet gyors és egyszerű összezárást tesz lehetővé, és megóvja a hajgyenesítőt a véletlen sérülésektől.

## Feszültségválasztó



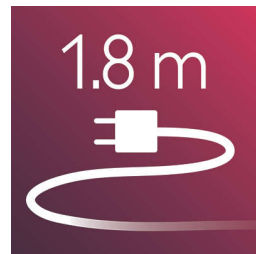
Kettős feszültségválasztás – a világ bármely részén használható

## Be-/kikapcsolást jelző fény



Be-/kikapcsolást jelző fény

## 1,8 méteres kábel



1,8 méteres hálózati kábel

# Műszaki adatok

## Műszaki adatok

Tápellátás: 29–32 W

Kábel hossza: 1,8 m

Feszültség: 110–127/220–240 V

Szín/felület: fekete

Hajformázó - készülékház anyaga: PET

## Hajtípus

Jelenlegi frizura: Egyenes, Göndör, Hullámos

Eredmény: Egyenes

Hajhossz: Hosszú, Közepes

Hajvastagság: Vastag szálú, Vékony szálú

Törékeny hajra

## Szervizelhetőség

Csere

