

PHILIPS

Lice + Tijelo

OneBlade Pro 360

Punjiva Litij-ionska baterija

Precizni češalj s 14 postavki duljine

Mokra i suha uporaba

LED digitalni zaslon



QP6551/15



Podrezivanje, oblikovanje i brijanje dlačica bez napora*

Dizajniran za rezanje dlačica, a ne kože

Philips OneBlade Pro Face + Body podrezuje, oblikuje i brije dlačice bilo koje duljine. Sadrži jednu oštricu za lice i jednu sa štitnikom za kožu za dlačice na tijelu. Zaboravite na uporabu više alata. OneBlade radi sve.

Jednostavna uporaba

- Češalj za dlačice na tijelu koji se postavlja pritiskom (3 mm)
- Litij-ionska baterija, 120 min
- LED digitalni zaslon prikazuje status baterije i putno zaključavanje
- Oštrica koja neće brzo otupiti
- Potpuno vodootporan

Ugodno brijanje

- Jedinstvena tehnologija OneBlade
- Inovativne oštrice 360
- Brijanje
- Štitnik za kožu koji se lako pričvršćuje za osjetljiva područja

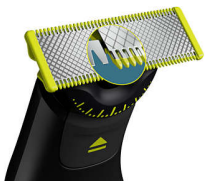
Precizni rubovi

- Podrezivanje
- Dvostrana oštrica: dizajnirana za preciznost i kontrolu

Jednoliko podrezivanje

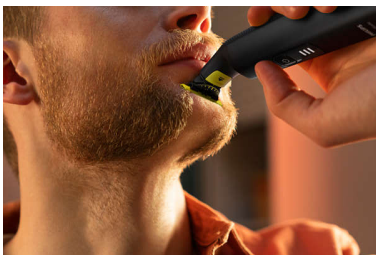
Istaknute znač.

Jedinstvena tehnologija OneBlade



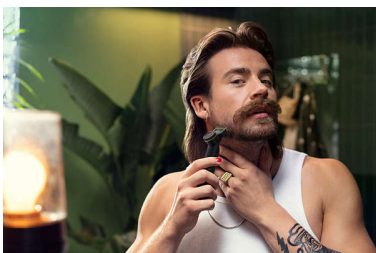
Philips OneBlade ima revolucionarnu tehnologiju za dotjerivanje dlačica na tijelu. Može brijati bilo koju duljinu dlačica. Njegov dvostruki zaštitni sustav – premaz za bolje klizenje u kombinaciji sa zaobljenim vrhovima – olakšava brijanje te ga čini ugodnijim. Njegova tehnologija brijanja obuhvaća oštice koje se brzo pomiču (12 000x u minuti), tako da je učinkovit čak i na duljim dlačicama.

Inovativne oštice 360



Inovativne oštice 360 mogu se okretati u svim smjerovima kako bi se prilagodile obliku vašeg lica. Dizajn omogućuje neprekidan dodir s kožom i kontrolu. Jednostavno podrezivanje i brijanje na najteže dostupnim područjima – uz nekoliko poteza i sjajnu ugodnost.*

Podrezivanje



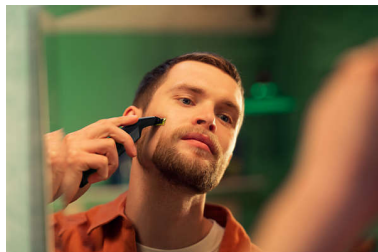
Podrezujte bradu na ravnomjernu duljinu priloženim prilagodljivim preciznim češljem. Odaberite jednu od 14 postavki duljine za postizanje sve od jednodnevne brade do trodnevne ili duže brade.

Podrezivanje



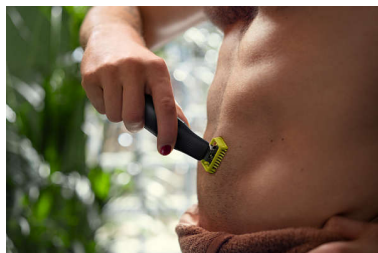
Kreirajte precizne rubove uz dvostranu oštricu. Možete brijati u oba smjera kako biste osigurali dobru vidljivost i vidjeli svaku dlačicu koju brijete. U roku od nekoliko sekundi postići ćete željeni izgled.

Brijanje



OneBlade ne prijanja uz kožu tako blizu kao tradicionalna oštrica, čineći brijanje ugodnijim. Brijanjem suprotnim od smjera rasta dlačica možete lako obrijati bradu bez obzira na duljinu.

Češalj za dlačice na tijelu koji se postavlja pritiskom



Pričvrstite češalj za dlačice na tijelu (3 mm) za jednostavno podrezivanje u bilo kojem smjeru.

Štitnik za kožu koji se postavlja pritiskom



Postavite štitnik za kožu za dodatnu zaštitu na osjetljivim područjima.

Precizni češalj s 14 postavki duljine



Prilagodljivi češalj za precizno podrezivanje nudi postavke duljine od 0,4 do 10 mm, omogućavajući vam jednoliko podrezivanje na točno željenu duljinu.

Dvostrana oštrica



OneBlade prati konture lica, omogućavajući lako i ugodno brijanje svih dijelova lica. Dvostrana oštrica omogućava oblikovanje rubova i jasnih linija pomicanjem oštice u bilo kojem smjeru.

Specifikacije

Radne značajke podrezivanja i brijanja

Sustav za brijanje: Tehnologija koja prati konture, Dvostruki sustav zaštite, Oštrice 360

Sustav za podrezivanje: Tehnologija koja prati konture

Dodatna oprema

Češalj: Češalj s 14 postavki duljine (0,4 – 10 mm), Štitnik za kožu koji se postavlja pritiskom, Češalj za dlačice na tijelu koji se postavlja pritiskom

Torbica: Mekana torbica

Dodatna zamjenjiva oštrica

Održavanje: Zaštitni poklopac

Snaga

Vrijeme rada: 120 minuta

Punjenje: Puno punjenje za 1 sat

Automatski napon: 100 – 240 V

Vrsta baterije: Litij-ionska

Maks. potrošnja energije: 5.4 W

Dizajn

Boja: Krom

Drška: Ergonomska drška za udobno rukovanje

Servis

2 godine jamstva

Zamjenska glava: Zamjena svaka 4 mjeseca**, QP210, QP220, QP230, QP610, QP620, QP410, QP420, QP410, QP420, QP430

Jednostavnost uporabe

Punjenje: Može se puniti

Zaslon: Indikator funkcije putnog zaključavanje, LED digitalni zaslon

Vlažno i suho korištenje

